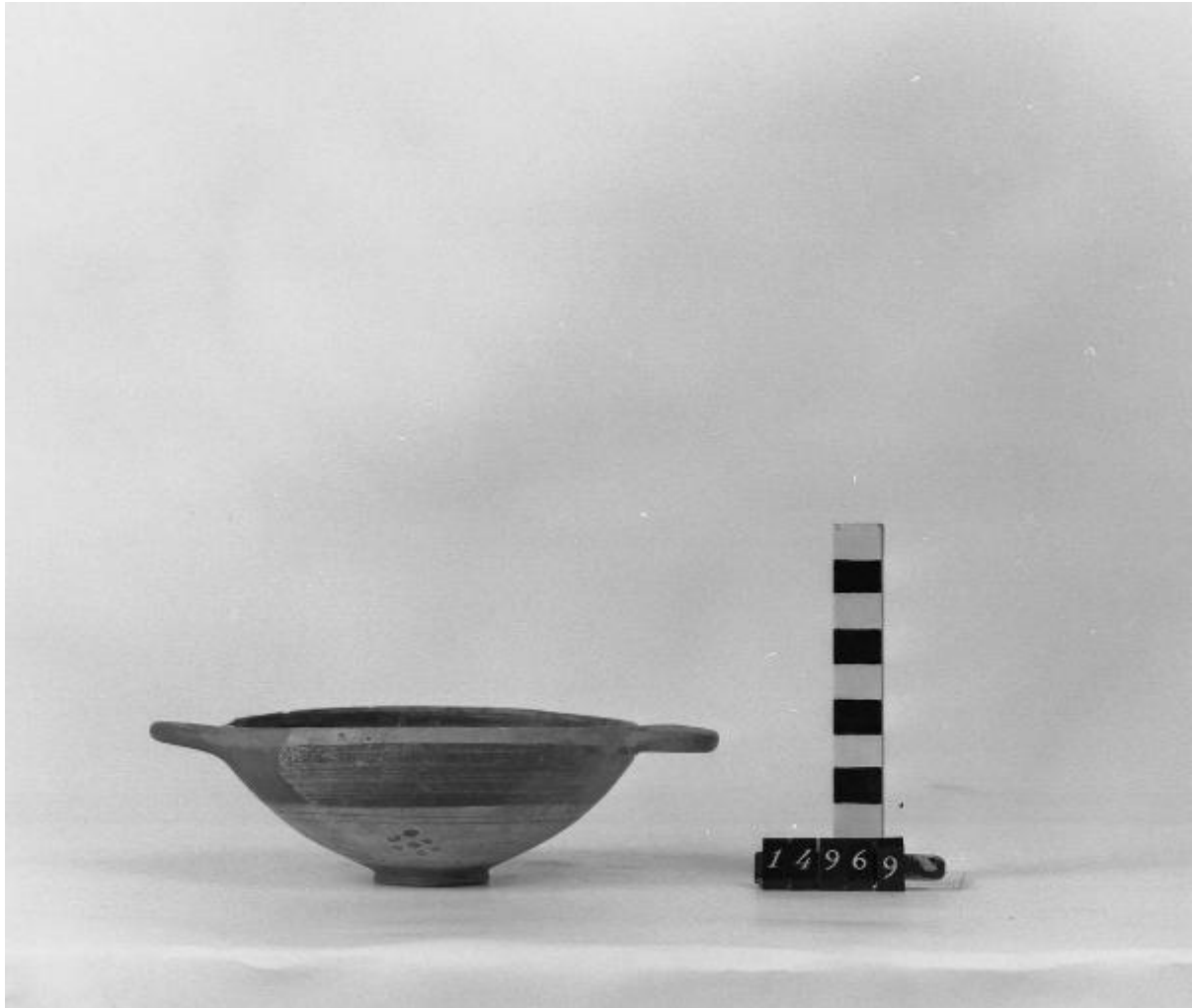


Coppa



Link risorsa: <https://www.lombardiabeniculturali.it/reperti-archeologici/schede/G0340-00412/>

Scheda SIRBeC: <https://www.lombardiabeniculturali.it/reperti-archeologici/schede-complete/G0340-00412/>

CODICI

Unità operativa: G0340

Numero scheda: 412

Codice scheda: G0340-00412

Tipo scheda: RA

Livello ricerca: P

CODICE UNIVOCO

Codice regione: 03

Ente schedatore: R03/ Civico Museo Archeologico di Milano

Ente competente: S25

OGGETTO

OGGETTO

Definizione: coppa

Autenticità: originale

Disponibilità del bene: reale

Classe e produzione: ceramica etrusco corinzia

LOCALIZZAZIONE GEOGRAFICO-AMMINISTRATIVA

INDICAZIONE DEL CONTENITORE FISICO

Codice del contenitore fisico: 27469

Categoria del contenitore fisico: architettura

LOCALIZZAZIONE GEOGRAFICO-AMMINISTRATIVA ATTUALE

Stato: Italia

Regione: Lombardia

Provincia: MI

Nome provincia: Milano

Codice ISTAT comune: 015146

Comune: Milano

COLLOCAZIONE SPECIFICA

Tipologia: museo

Qualificazione: comunale

Denominazione: Civico Museo Archeologico

Complesso monumentale di appartenenza: Monastero Maggiore di San Maurizio (ex)

Indirizzo: Corso Magenta 15

Denominazione struttura conservativa - livello 1: Civico Museo Archeologico di Milano

DATI PATRIMONIALI E COLLEZIONI

INVENTARIO

CRONOLOGIA

CRONOLOGIA GENERICA

Secolo: sec. VII a.C.

Frazione di secolo: ultimo quarto

CRONOLOGIA SPECIFICA

Da: 625 a.C.

Validità: ca.

A: 601 a.C.

Validità: ca.

Motivazione cronologia: analisi stilistica

DATI TECNICI

MATERIA E TECNICA

Materia: argilla depurata

Tecnica [1 / 2]: a tornio

Tecnica [2 / 2]: vernice

MISURE

Altezza: 4.7

Diametro: 11.5

DATI ANALITICI

DESCRIZIONE

Indicazioni sull'oggetto

Coppa a labbro indistinto, vasca emisferica, piccolo piede ad anello; anse a bastoncino impostate orizzontalmente appena sotto l'orlo. Decorazione a vernice bruna: sulla vasca ampia fascia, seguita da filetti, quindi rosette a punti alternate a tremoli.

CONSERVAZIONE

STATO DI CONSERVAZIONE

Data: 2005

Stato di conservazione: ricomposto

Indicazioni specifiche: ampie integrazioni

CONDIZIONE GIURIDICA E VINCOLI

CONDIZIONE GIURIDICA

Indicazione generica: proprietà privata

FONTI E DOCUMENTI DI RIFERIMENTO

DOCUMENTAZIONE FOTOGRAFICA

Codice univoco della risorsa: SC_RA_G0340-00412_IMG-0000104142

Genere: documentazione allegata

Tipo: fotografia b/n

Codice identificativo: 14969

Collocazione del file nell'archivio locale: LERICI

Nome del file originale: 14969.jpg

BIBLIOGRAFIA

Genere: bibliografia specifica

Autore: Olivotto V.

Titolo libro o rivista: Notizie dal Chiostro del Monastero Maggiore

Titolo contributo: Caere, necropoli di Monte Abatone (tombe 110, 112, 121, 154, 164, 166, 167, 191)

Luogo di edizione: Milano

Anno di edizione: 1994

V., pp., nn.: Suppl. XII, p. 38, n. 15

COMPILAZIONE

COMPILAZIONE

Anno di redazione: 2005

Ente compilatore: Civico Museo Archeologico di Milano

Nome: Lambrugo, Claudia

Funzionario responsabile: Caporusso, Donatella