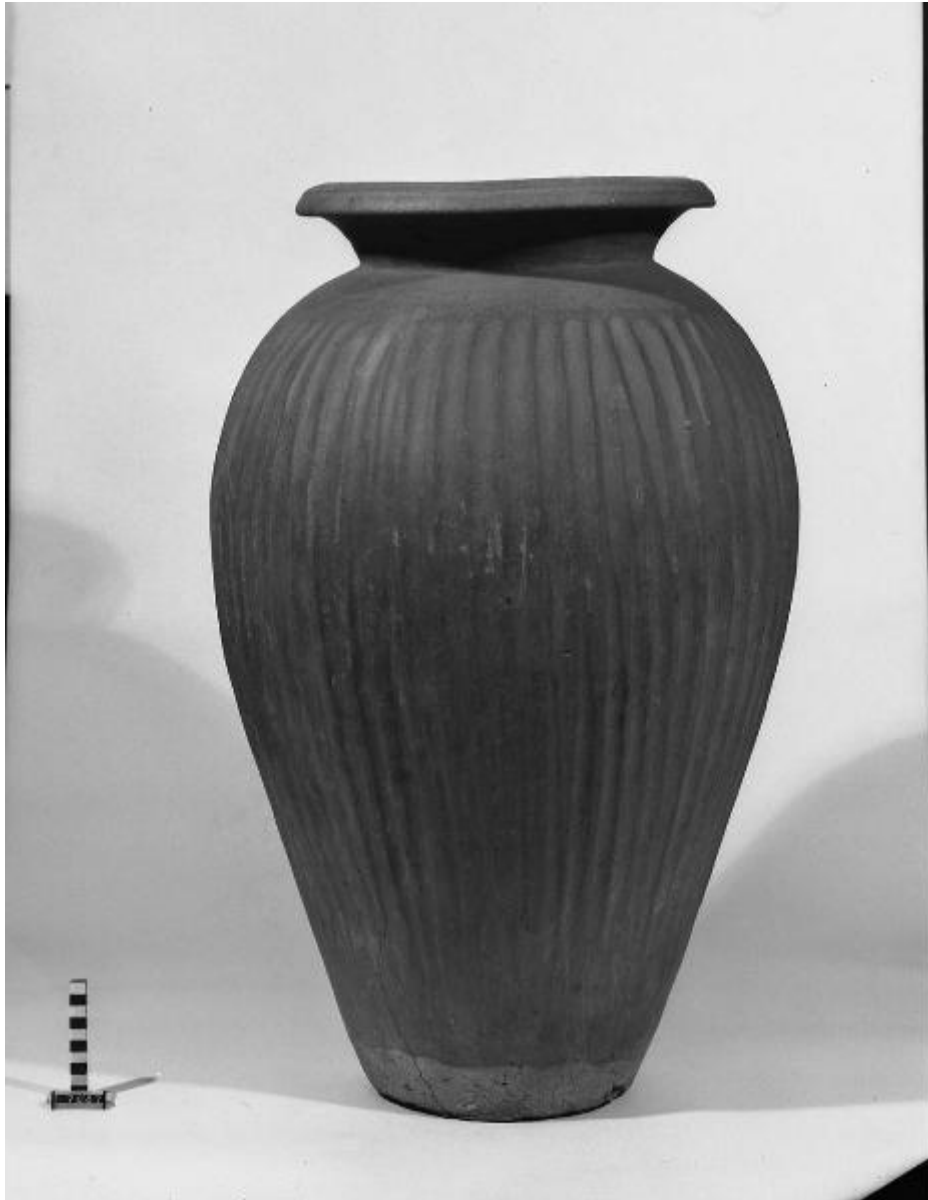


## Pithos



Link risorsa: <https://www.lombardiabenculturali.it/reperti-archeologici/schede/G0340-00438/>

Scheda SIRBeC: <https://www.lombardiabenculturali.it/reperti-archeologici/schede-complete/G0340-00438/>

## CODICI

Unità operativa: G0340

Numero scheda: 438

Codice scheda: G0340-00438

Tipo scheda: RA

Livello ricerca: P

### CODICE UNIVOCO

Codice regione: 03

Ente schedatore: R03/ Civico Museo Archeologico di Milano

Ente competente: S25

## OGGETTO

### OGGETTO

Definizione: pithos

Autenticità: originale

Disponibilità del bene: reale

Classe e produzione: ceramica di impasto

## LOCALIZZAZIONE GEOGRAFICO-AMMINISTRATIVA

### INDICAZIONE DEL CONTENITORE FISICO

Codice del contenitore fisico: 27469

Categoria del contenitore fisico: architettura

### LOCALIZZAZIONE GEOGRAFICO-AMMINISTRATIVA ATTUALE

Stato: Italia

Regione: Lombardia

Provincia: MI

Nome provincia: Milano

Codice ISTAT comune: 015146

Comune: Milano

### COLLOCAZIONE SPECIFICA

Tipologia: museo

Qualificazione: comunale

Denominazione: Civico Museo Archeologico

Complesso monumentale di appartenenza: Monastero Maggiore di San Maurizio (ex)

Indirizzo: Corso Magenta 15

Denominazione struttura conservativa - livello 1: Civico Museo Archeologico di Milano

## DATI PATRIMONIALI E COLLEZIONI

### INVENTARIO

## CRONOLOGIA

### CRONOLOGIA GENERICA

Secolo: secc. VII-VI a.C.

Frazione di secolo: ultimo quarto-prima metà

### CRONOLOGIA SPECIFICA

Da: 625 a.C.

Validità: ca.

A: 551 a.C.

Validità: ca.

Motivazione cronologia: analisi stilistica

## DATI TECNICI

### MATERIA E TECNICA

Materia: impasto

Tecnica: a incisione

### MISURE

Altezza: 83

Specifiche: diametro orlo 36  
diametro piede 22.8

## DATI ANALITICI

### DESCRIZIONE

Indicazioni sull'oggetto

Pithos con labbro estroflesso, corpo ovoide, fondo piatto. Decorazione a incisione: sul labbro solcature; sul corpo profonde striature che partono dalla spalla e raggiungono quasi il fondo.

## CONSERVAZIONE

### STATO DI CONSERVAZIONE

Data: 2005

Indicazioni specifiche: integro

## RESTAURI E ANALISI

### RESTAURI

Data: 1993

Nome operatore: AMBRA

## CONDIZIONE GIURIDICA E VINCOLI

### CONDIZIONE GIURIDICA

Indicazione generica: proprietà privata

## FONTI E DOCUMENTI DI RIFERIMENTO

### DOCUMENTAZIONE FOTOGRAFICA

Codice univoco della risorsa: SC\_RA\_G0340-00438\_IMG-0000104171

Genere: documentazione allegata

Tipo: fotografia b/n

Codice identificativo: 7087

Collocazione del file nell'archivio locale: LERICI

Nome del file originale: 7087.jpg

### BIBLIOGRAFIA

Genere: bibliografia specifica

Autore: Sartori A.

Titolo contributo: Caere. Nuovi documenti dalla necropoli della Banditaccia. Tombe B25, B26, B36, B69

Luogo di edizione: Milano

Anno di edizione: 2002

V., pp., nn.: Suppl. XXI, p. 39, n. 1

## COMPILAZIONE

### COMPILAZIONE

Anno di redazione: 2005

Ente compilatore: Civico Museo Archeologico di Milano

Nome: Lambrugo, Claudia

Funzionario responsabile: Caporusso, Donatella