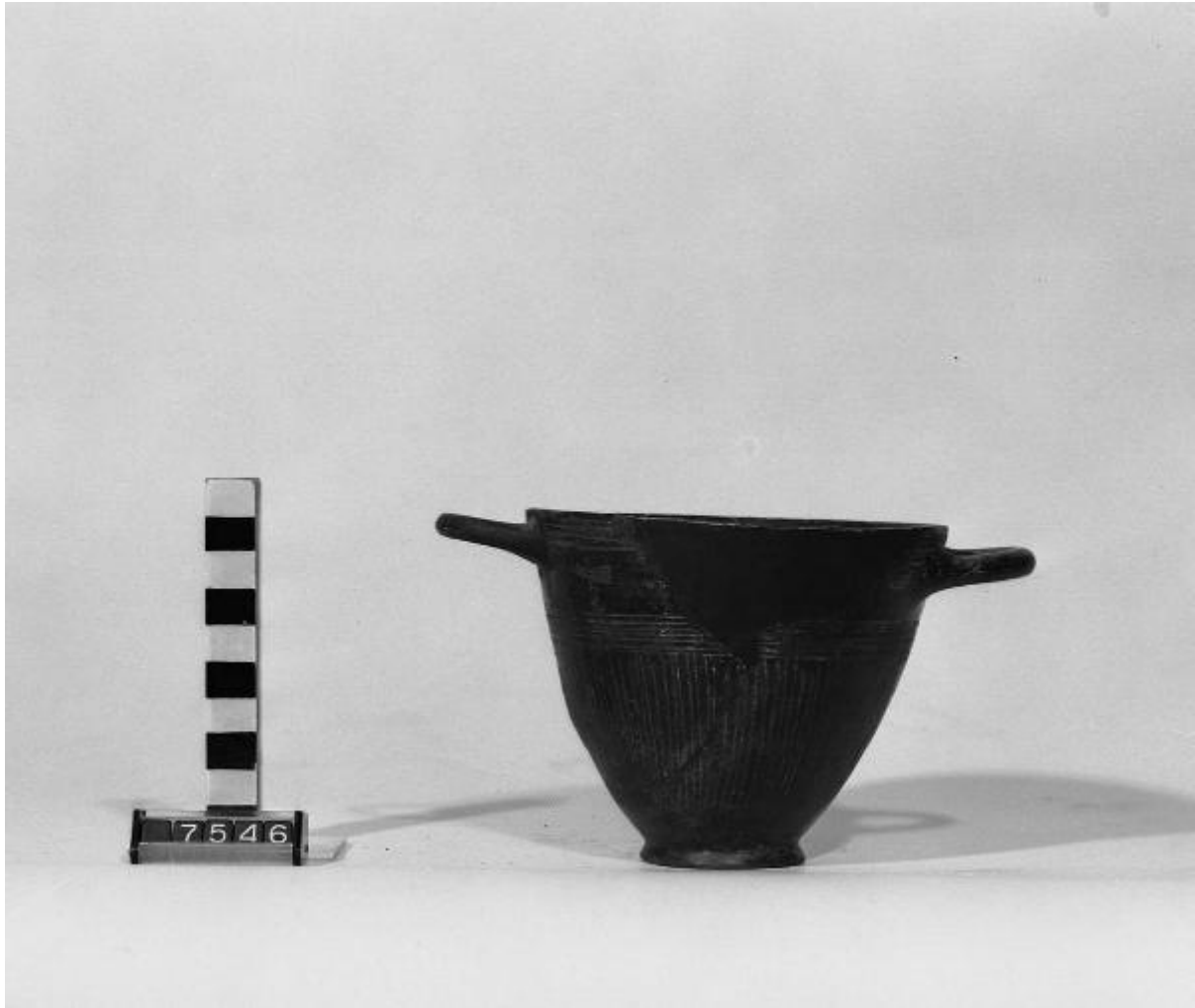


# Kotyle



Link risorsa: <https://www.lombardiabenculturali.it/reperti-archeologici/schede/G0340-00472/>

Scheda SIRBeC: <https://www.lombardiabenculturali.it/reperti-archeologici/schede-complete/G0340-00472/>

## **CODICI**

Unità operativa: G0340

Numero scheda: 472

Codice scheda: G0340-00472

Tipo scheda: RA

Livello ricerca: P

### **CODICE UNIVOCO**

Codice regione: 03

Ente schedatore: R03/ Civico Museo Archeologico di Milano

Ente competente: S25

## **OGGETTO**

### **OGGETTO**

Definizione: kotyle

Autenticità: originale

Disponibilità del bene: reale

Classe e produzione: bucchero sottile

## **LOCALIZZAZIONE GEOGRAFICO-AMMINISTRATIVA**

### **INDICAZIONE DEL CONTENITORE FISICO**

Codice del contenitore fisico: 27469

Categoria del contenitore fisico: architettura

### **LOCALIZZAZIONE GEOGRAFICO-AMMINISTRATIVA ATTUALE**

Stato: Italia

Regione: Lombardia

Provincia: MI

Nome provincia: Milano

Codice ISTAT comune: 015146

Comune: Milano

### **COLLOCAZIONE SPECIFICA**

Tipologia: museo

Qualificazione: comunale

Denominazione: Civico Museo Archeologico

Complesso monumentale di appartenenza: Monastero Maggiore di San Maurizio (ex)

Indirizzo: Corso Magenta 15

Denominazione struttura conservativa - livello 1: Civico Museo Archeologico di Milano

## DATI PATRIMONIALI E COLLEZIONI

### INVENTARIO

## CRONOLOGIA

### CRONOLOGIA GENERICA

Secolo: sec. VII a.C.

Frazione di secolo: seconda metà

### CRONOLOGIA SPECIFICA

Da: 650 a.C.

Validità: ca.

A: 601 a.C.

Validità: ca.

Motivazione cronologia: analisi stilistica

## DATI TECNICI

### MATERIA E TECNICA

Materia: bucchero

Tecnica: a incisione

### MISURE

Altezza: 9.4

Diametro: 16.7

## DATI ANALITICI

### DESCRIZIONE

Indicazioni sull'oggetto

Kotyle con vasca troncoconica, piede a disco, anse a bastoncino impostate orizzontalmente appena sotto l'orlo. Decorazione a incisione: nello spazio tra le anse tra solcature orizzontali serie di ventaglietti puntinati verso destra; sulla vasca solcature verticali.

## CONSERVAZIONE

### STATO DI CONSERVAZIONE

Data: 2005

Stato di conservazione: ricomposto

Indicazioni specifiche: numerose integrazioni

## CONDIZIONE GIURIDICA E VINCOLI

### CONDIZIONE GIURIDICA

Indicazione generica: proprietà privata

## FONTI E DOCUMENTI DI RIFERIMENTO

### DOCUMENTAZIONE FOTOGRAFICA

Codice univoco della risorsa: SC\_RA\_G0340-00472\_IMG-0000104206

Genere: documentazione allegata

Tipo: fotografia b/n

Codice identificativo: 7546

Collocazione del file nell'archivio locale: LERICI

Nome del file originale: 7546.jpg

### BIBLIOGRAFIA

Genere: bibliografia specifica

Autore: Sartori A.

Titolo contribuito: Caere. Nuovi documenti dalla necropoli della Banditaccia. Tombe B25, B26, B36, B69

Luogo di edizione: Milano

Anno di edizione: 2002

V., pp., nn.: Suppl. XXI, p. 54, n. 34

## COMPILAZIONE

**COMPILAZIONE**

Anno di redazione: 2005

Ente compilatore: Civico Museo Archeologico di Milano

Nome: Lambrugo, Claudia

Funzionario responsabile: Caporusso, Donatella