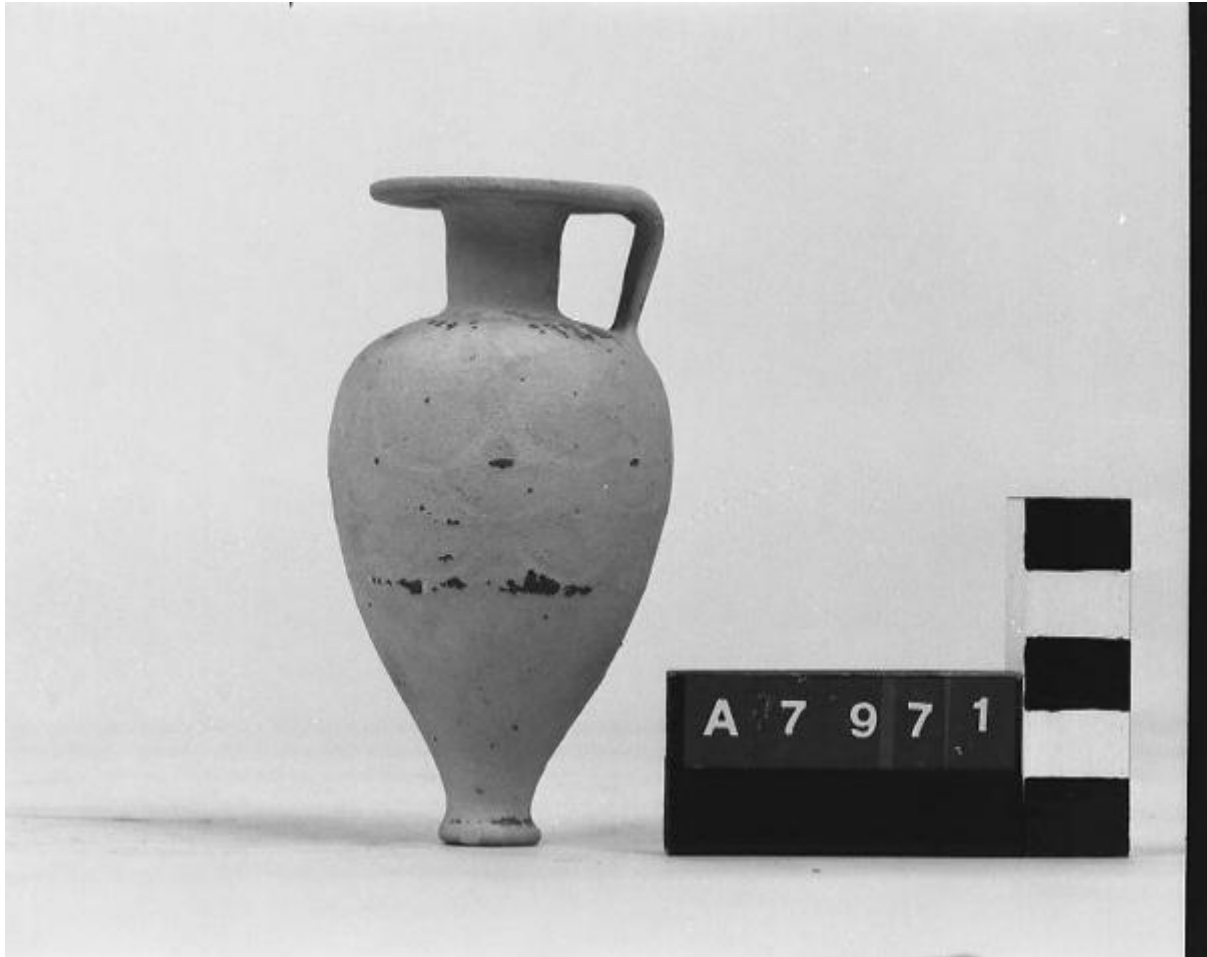


Aryballos



Link risorsa: <https://www.lombardiabeniculturali.it/reperti-archeologici/schede/G0340-00496/>

Scheda SIRBeC: <https://www.lombardiabeniculturali.it/reperti-archeologici/schede-complete/G0340-00496/>

CODICI

Unità operativa: G0340

Numero scheda: 496

Codice scheda: G0340-00496

Tipo scheda: RA

Livello ricerca: P

CODICE UNIVOCO

Codice regione: 03

Ente schedatore: R03/ Civico Museo Archeologico di Milano

Ente competente: S25

OGGETTO

OGGETTO

Definizione: aryballos

Autenticità: originale

Disponibilità del bene: reale

Classe e produzione: ceramica etrusco corinzia

LOCALIZZAZIONE GEOGRAFICO-AMMINISTRATIVA

INDICAZIONE DEL CONTENITORE FISICO

Codice del contenitore fisico: 27469

Categoria del contenitore fisico: architettura

LOCALIZZAZIONE GEOGRAFICO-AMMINISTRATIVA ATTUALE

Stato: Italia

Regione: Lombardia

Provincia: MI

Nome provincia: Milano

Codice ISTAT comune: 015146

Comune: Milano

COLLOCAZIONE SPECIFICA

Tipologia: museo

Qualificazione: comunale

Denominazione: Civico Museo Archeologico

Complesso monumentale di appartenenza: Monastero Maggiore di San Maurizio (ex)

Indirizzo: Corso Magenta 15

Denominazione struttura conservativa - livello 1: Civico Museo Archeologico di Milano

DATI PATRIMONIALI E COLLEZIONI

INVENTARIO

CRONOLOGIA

CRONOLOGIA GENERICA

Secolo: secc. VII-VI a.C.

CRONOLOGIA SPECIFICA

Da: 630 a.C.

Validità: ca.

A: 590 a.C.

Validità: ca.

Motivazione cronologia: analisi stilistica

DATI TECNICI

MATERIA E TECNICA

Materia: argilla depurata

Tecnica [1 / 2]: a tornio

Tecnica [2 / 2]: vernice e graffito

MISURE

Altezza: 9.9

Diametro: 5.1

DATI ANALITICI

DESCRIZIONE

Indicazioni sull'oggetto

Aryballos piriforme con bocchello a disco, alto collo, piccolo piede troncoconico. Decorazione originariamente in bruno con particolari graffiti: sulla spalla linguette; sul corpo file di squame graffite a doppio tratto e filetti; sopra il piede linguette.

CONSERVAZIONE

STATO DI CONSERVAZIONE

Data: 2005

Indicazioni specifiche: integro; vernice quasi totalmente evanide

CONDIZIONE GIURIDICA E VINCOLI

CONDIZIONE GIURIDICA

Indicazione generica: proprietà privata

FONTI E DOCUMENTI DI RIFERIMENTO

DOCUMENTAZIONE FOTOGRAFICA

Codice univoco della risorsa: SC_RA_G0340-00496_IMG-0000104230

Genere: documentazione allegata

Tipo: fotografia b/n

Codice identificativo: 7971

Collocazione del file nell'archivio locale: LERICI

Nome del file originale: 7971.jpg

BIBLIOGRAFIA

Genere: bibliografia specifica

Autore: Sartori A.

Titolo contributo: Caere. Nuovi documenti dalla necropoli della Banditaccia. Tombe B25, B26, B36, B69

Luogo di edizione: Milano

Anno di edizione: 2002

V., pp., nn.: Suppl. XXI, p. 66, n. 58

COMPILAZIONE

COMPILAZIONE

Anno di redazione: 2005

Ente compilatore: Civico Museo Archeologico di Milano

Nome: Lambrugo, Claudia

Funzionario responsabile: Caporusso, Donatella