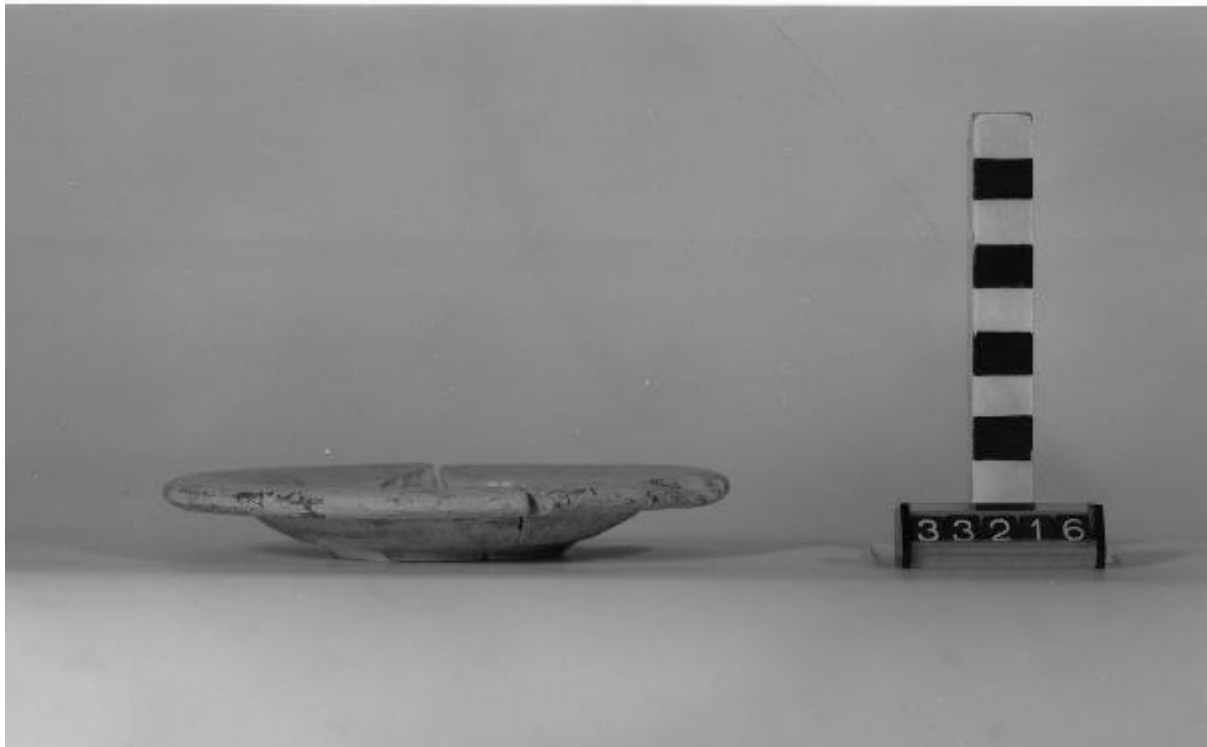


Piattello



Link risorsa: <https://www.lombardiabeniculturali.it/reperti-archeologici/schede/G0340-00521/>

Scheda SIRBeC: <https://www.lombardiabeniculturali.it/reperti-archeologici/schede-complete/G0340-00521/>

CODICI

Unità operativa: G0340

Numero scheda: 521

Codice scheda: G0340-00521

Tipo scheda: RA

Livello ricerca: P

CODICE UNIVOCO

Codice regione: 03

Ente schedatore: R03/ Civico Museo Archeologico di Milano

Ente competente: S25

OGGETTO

OGGETTO

Definizione: piattello

Autenticità: originale

Disponibilità del bene: reale

Classe e produzione: ceramica acroma

LOCALIZZAZIONE GEOGRAFICO-AMMINISTRATIVA

INDICAZIONE DEL CONTENITORE FISICO

Codice del contenitore fisico: 27469

Categoria del contenitore fisico: architettura

LOCALIZZAZIONE GEOGRAFICO-AMMINISTRATIVA ATTUALE

Stato: Italia

Regione: Lombardia

Provincia: MI

Nome provincia: Milano

Codice ISTAT comune: 015146

Comune: Milano

COLLOCAZIONE SPECIFICA

Tipologia: museo

Qualificazione: comunale

Denominazione: Civico Museo Archeologico

Complesso monumentale di appartenenza: Monastero Maggiore di San Maurizio (ex)

Indirizzo: Corso Magenta 15

Denominazione struttura conservativa - livello 1: Civico Museo Archeologico di Milano

DATI PATRIMONIALI E COLLEZIONI

INVENTARIO

CRONOLOGIA

CRONOLOGIA GENERICA

Secolo: sec. V a.C.

Frazione di secolo: metà

CRONOLOGIA SPECIFICA

Da: 460 a.C.

Validità: ca.

A: 440 a.C.

Validità: ca.

Motivazione cronologia: analisi stilistica

DATI TECNICI

MATERIA E TECNICA

Materia: argilla depurata

Tecnica: a tornio

MISURE

Altezza: 1.8

Diametro: 13.2

Specifiche: diametro piede 5.4

DATI ANALITICI

DESCRIZIONE

Indicazioni sull'oggetto

Piattello con ampio labbro estroflesso a tesa leggermente ingrossato all'estremità, bassa vasca troncoconica, piede a disco.

CONSERVAZIONE

STATO DI CONSERVAZIONE

Data: 2005

Stato di conservazione: ricomposto

Indicazioni specifiche: privo di parte del labbro e della vasca

CONDIZIONE GIURIDICA E VINCOLI

CONDIZIONE GIURIDICA

Indicazione generica: proprietà privata

FONTI E DOCUMENTI DI RIFERIMENTO

DOCUMENTAZIONE FOTOGRAFICA

Codice univoco della risorsa: SC_RA_G0340-00521_IMG-0000104259

Genere: documentazione allegata

Tipo: fotografia b/n

Codice identificativo: 33216

Collocazione del file nell'archivio locale: LERICI

Nome del file originale: 33216.jpg

BIBLIOGRAFIA

Genere: bibliografia specifica

Autore: Ridi C.

Titolo libro o rivista: Notizie dal Chiostro del Monastero Maggiore

Titolo contributo: Caere. Corredi dalla necropoli di Monte Abatone (tombe 244a, 244c, 250)

Luogo di edizione: Milano

Anno di edizione: 2003

V., pp., nn.: Suppl. XXII, p. 60, n. 19

COMPILAZIONE

COMPILAZIONE

Anno di redazione: 2005

Ente compilatore: Civico Museo Archeologico di Milano

Nome: Lambrugo, Claudia

Funzionario responsabile: Caporusso, Donatella