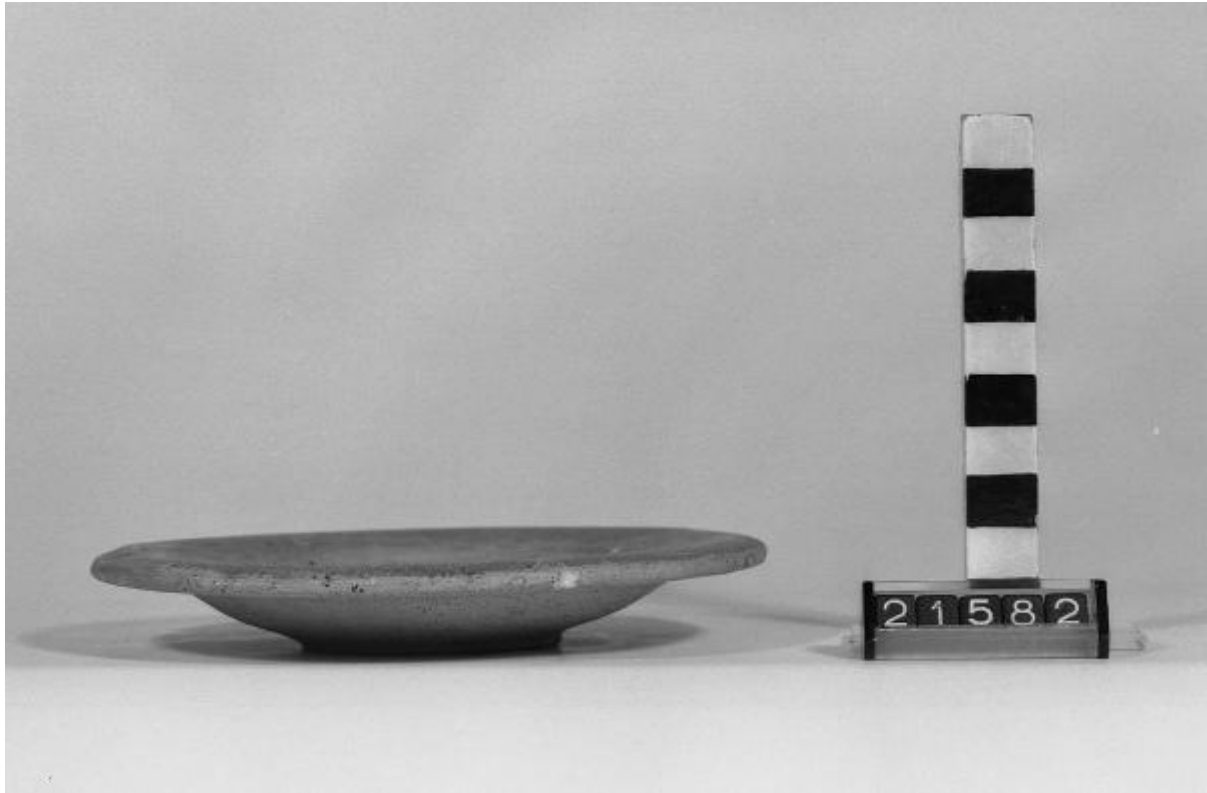


## Piattello



Link risorsa: <https://www.lombardiabenculturali.it/reperti-archeologici/schede/G0340-00528/>

Scheda SIRBeC: <https://www.lombardiabenculturali.it/reperti-archeologici/schede-complete/G0340-00528/>

## **CODICI**

Unità operativa: G0340

Numero scheda: 528

Codice scheda: G0340-00528

Tipo scheda: RA

Livello ricerca: P

### **CODICE UNIVOCO**

Codice regione: 03

Ente schedatore: R03/ Civico Museo Archeologico di Milano

Ente competente: S25

## **OGGETTO**

### **OGGETTO**

Definizione: piattello

Autenticità: originale

Disponibilità del bene: reale

Classe e produzione: ceramica depurata a bande

## **LOCALIZZAZIONE GEOGRAFICO-AMMINISTRATIVA**

### **INDICAZIONE DEL CONTENITORE FISICO**

Codice del contenitore fisico: 27469

Categoria del contenitore fisico: architettura

### **LOCALIZZAZIONE GEOGRAFICO-AMMINISTRATIVA ATTUALE**

Stato: Italia

Regione: Lombardia

Provincia: MI

Nome provincia: Milano

Codice ISTAT comune: 015146

Comune: Milano

### **COLLOCAZIONE SPECIFICA**

Tipologia: museo

Qualificazione: comunale

Denominazione: Civico Museo Archeologico

Complesso monumentale di appartenenza: Monastero Maggiore di San Maurizio (ex)

Indirizzo: Corso Magenta 15

Denominazione struttura conservativa - livello 1: Civico Museo Archeologico di Milano

## DATI PATRIMONIALI E COLLEZIONI

### INVENTARIO

## CRONOLOGIA

### CRONOLOGIA GENERICA

Secolo: sec. V a.C.

Frazione di secolo: metà

### CRONOLOGIA SPECIFICA

Da: 460 a.C.

Validità: ca.

A: 440 a.C.

Validità: ca.

Motivazione cronologia: analisi stilistica

## DATI TECNICI

### MATERIA E TECNICA

Materia: argilla depurata

Tecnica [1 / 2]: a tornio

Tecnica [2 / 2]: vernice

### MISURE

Altezza: 2

Diametro: 13.4

Specifiche: diametro piede 5

## DATI ANALITICI

### DESCRIZIONE

Indicazioni sull'oggetto

Piattello con labbro estroflesso a tesa, bassa vasca troncoconica, piede a disco. Decorazione a vernice rosso-arancio: larga fascia sulla tesa.

## CONSERVAZIONE

### STATO DI CONSERVAZIONE

Data: 2005

Stato di conservazione: ricomposto

Indicazioni specifiche: privo di parte del fonfo; vernice evanide

## CONDIZIONE GIURIDICA E VINCOLI

### CONDIZIONE GIURIDICA

Indicazione generica: proprietà privata

## FONTI E DOCUMENTI DI RIFERIMENTO

### DOCUMENTAZIONE FOTOGRAFICA

Codice univoco della risorsa: SC\_RA\_G0340-00528\_IMG-0000104266

Genere: documentazione allegata

Tipo: fotografia b/n

Codice identificativo: 21582

Collocazione del file nell'archivio locale: LERICI

Nome del file originale: 21582.jpg

### BIBLIOGRAFIA

Genere: bibliografia specifica

Autore: Ridi C.

Titolo libro o rivista: Notizie dal Chiostro del Monastero Maggiore

Titolo contributo: Caere. Corredi dalla necropoli di Monte Abatone (tombe 244a, 244c, 250)

Luogo di edizione: Milano

Anno di edizione: 2003

V., pp., nn.: Suppl. XXII, p. 65, n. 27

## COMPILAZIONE

### COMPILAZIONE

Anno di redazione: 2005

Ente compilatore: Civico Museo Archeologico di Milano

Nome: Lambrugo, Claudia

Funzionario responsabile: Caporusso, Donatella