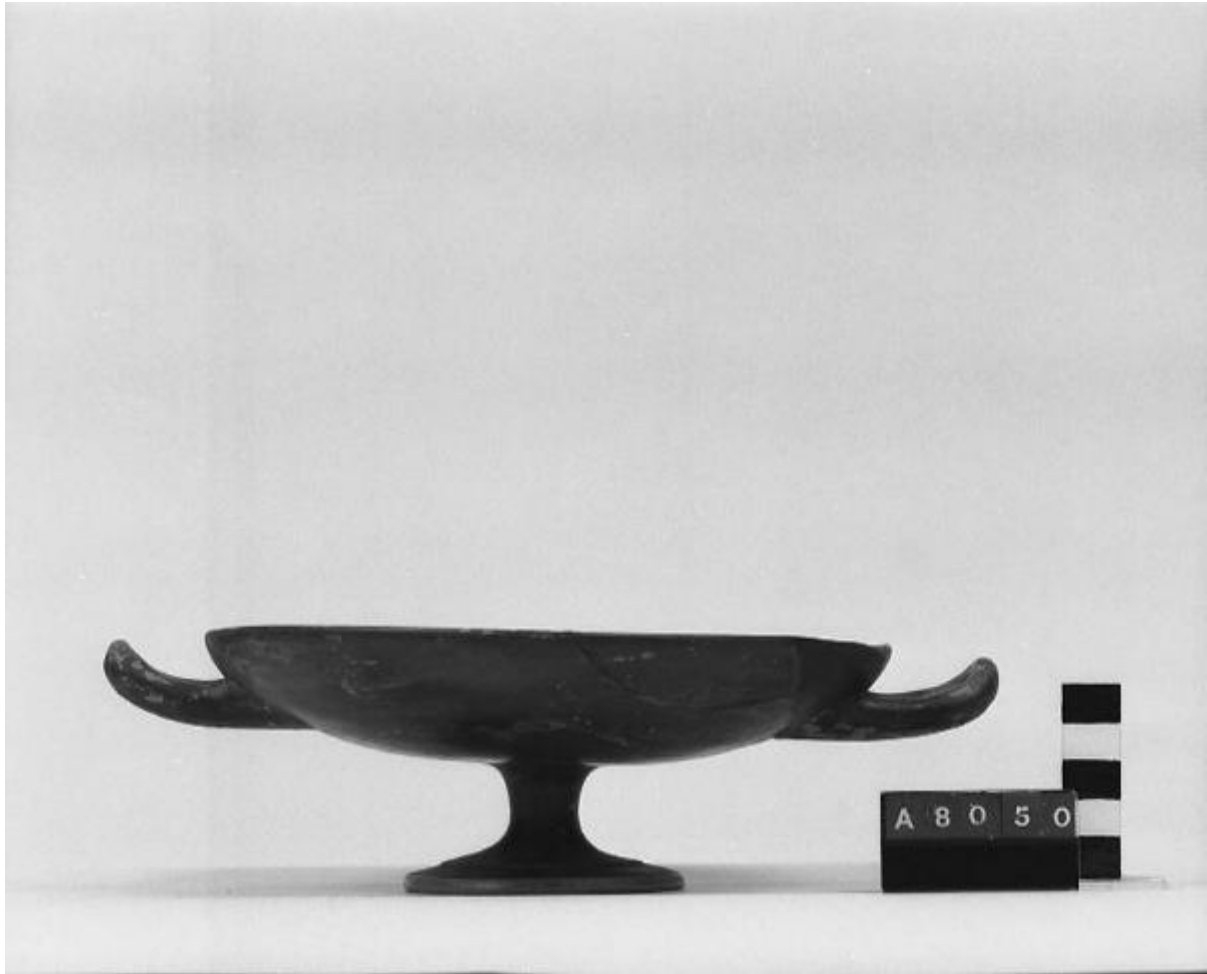


# Kylix



Link risorsa: <https://www.lombardiabenculturali.it/reperti-archeologici/schede/G0340-00546/>

Scheda SIRBeC: <https://www.lombardiabenculturali.it/reperti-archeologici/schede-complete/G0340-00546/>

## **CODICI**

Unità operativa: G0340

Numero scheda: 546

Codice scheda: G0340-00546

Tipo scheda: RA

Livello ricerca: P

### **CODICE UNIVOCO**

Codice regione: 03

Ente schedatore: R03/ Civico Museo Archeologico di Milano

Ente competente: S25

## **OGGETTO**

Categoria dell'oggetto: Strumenti, utensili e oggetti d'uso/ contenitori e recipienti

### **OGGETTO**

Definizione: kylix

Autenticità: originale

### **QUANTITA'**

Numero: 1

Disponibilità del bene: reale

Classe e produzione: ceramica attica a vernice nera

## **LOCALIZZAZIONE GEOGRAFICO-AMMINISTRATIVA**

### **INDICAZIONE DEL CONTENITORE FISICO**

Codice del contenitore fisico: 27469

Categoria del contenitore fisico: architettura

### **LOCALIZZAZIONE GEOGRAFICO-AMMINISTRATIVA ATTUALE**

Stato: Italia

Regione: Lombardia

Provincia: MI

Nome provincia: Milano

Codice ISTAT comune: 015146

Comune: Milano

### **COLLOCAZIONE SPECIFICA**

Tipologia: museo

Qualificazione: comunale

Denominazione: Civico Museo Archeologico

Complesso monumentale di appartenenza: Monastero Maggiore di San Maurizio (ex)

Indirizzo: Corso Magenta 15

Denominazione struttura conservativa - livello 1: Civico Museo Archeologico di Milano

## **DATI PATRIMONIALI E COLLEZIONI**

Sezione: Grecia e Magna Grecia

### **INVENTARIO**

### **COLLEZIONI**

## **CRONOLOGIA**

### **CRONOLOGIA GENERICA**

Secolo: sec. V a.C.

Frazione di secolo: ultimo quarto

### **CRONOLOGIA SPECIFICA**

Da: 425 a.C.

Validità: ca.

A: 401 a.C.

Validità: ca.

Motivazione cronologia: analisi stilistica

## **DATI TECNICI**

### **MATERIA E TECNICA**

Riferimento alla parte: intero bene

Materia: argilla depurata

Tecnica [1 / 2]: a tornio

Tecnica [2 / 2]: vernice

## MISURE

Unità: cm

Altezza: 6.8

Diametro: 18.5

Specifiche: diametro piede 7.8

## DATI ANALITICI

### DESCRIZIONE

Indicazioni sull'oggetto

Kylix a labbro indistinto, vasca emisferica appiattita, alto piede a tromba. Superficie interamente verniciata di nero, fatta eccezione per il pannello al di sotto delle anse e l'interno del piede.

## CONSERVAZIONE

### STATO DI CONSERVAZIONE

Data: 2005

Stato di conservazione: ricomposto

Indicazioni specifiche: alcune integrazioni; vernice in parte evanide

## CONDIZIONE GIURIDICA E VINCOLI

### CONDIZIONE GIURIDICA

Indicazione generica: proprietà privata

## FONTI E DOCUMENTI DI RIFERIMENTO

### DOCUMENTAZIONE FOTOGRAFICA

Codice univoco della risorsa: SC\_RA\_G0340-00546\_IMG-0000104285

Genere: documentazione allegata

Tipo: fotografia b/n

Codice identificativo: 8050

Collocazione del file nell'archivio locale: LERICI

Nome del file originale: 8050.jpg

### BIBLIOGRAFIA

Genere: bibliografia specifica

Autore: Ridi C.

Tipo fonte: Rivista

Titolo libro o rivista: Rassegna di studi del Civico Museo Archeologico e del Civico Gabinetto Numismatico di Milano

Titolo contributo: Corredi dalla necropoli di Monte Abatone (tombe 244a, 244c, 250)

Luogo di edizione: Milano

Anno di edizione: 2003

Codice scheda bibliografia: SWAK1-00078

V., pp., nn.: Suppl. XXII, p. 79, n. 47

## COMPILAZIONE

### COMPILAZIONE

Anno di redazione: 2005

Ente compilatore: Civico Museo Archeologico di Milano

Nome: Lambrugo, Claudia

Funzionario responsabile: Caporusso, Donatella

### AGGIORNAMENTO-REVISIONE

Anno di aggiornamento/revisione: 2022

Nome: Giacobello, Federica

Ente compilatore: Civico Museo Archeologico di Milano

Funzionario responsabile: Loreto, Sara