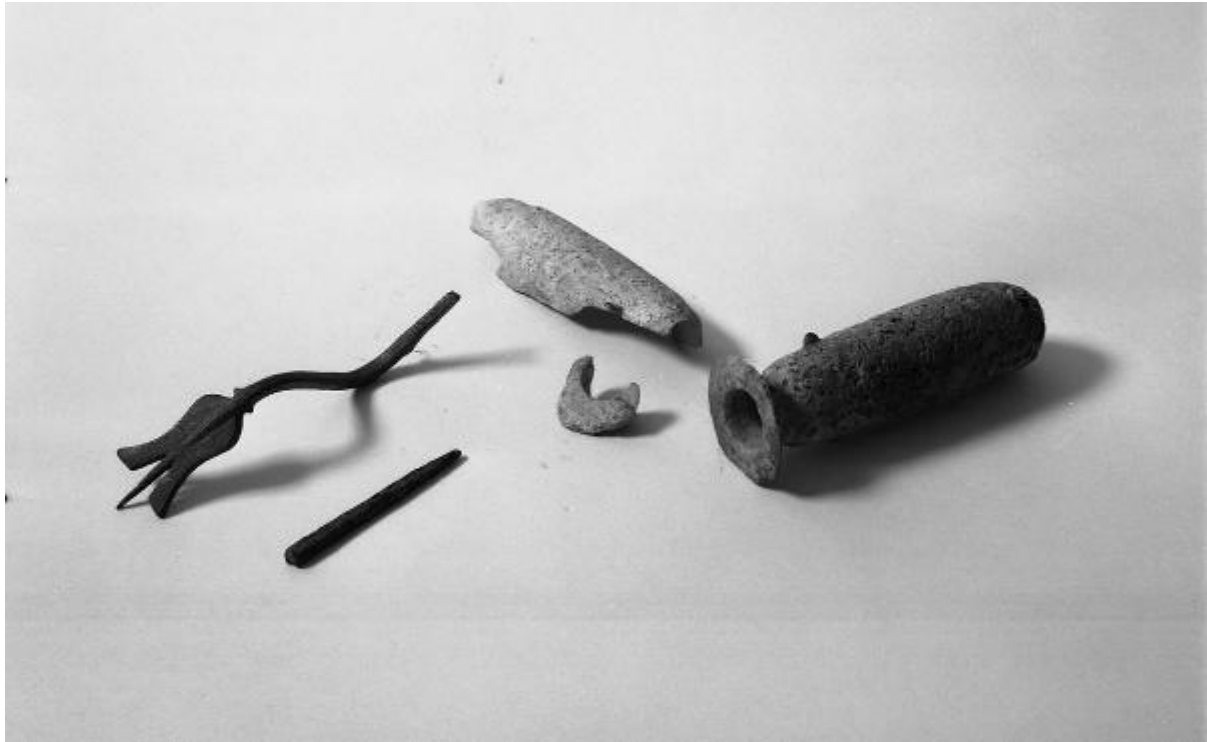


Candelabro/rebbo e frammento



Link risorsa: <https://www.lombardiabenculturali.it/reperti-archeologici/schede/G0340-00551/>

Scheda SIRBeC: <https://www.lombardiabenculturali.it/reperti-archeologici/schede-complete/G0340-00551/>

CODICI

Unità operativa: G0340

Numero scheda: 551

Codice scheda: G0340-00551

Tipo scheda: RA

Livello ricerca: P

CODICE UNIVOCO

Codice regione: 03

Ente schedatore: R03/ Civico Museo Archeologico di Milano

Ente competente: S25

OGGETTO

OGGETTO

Definizione: candelabro/rebbo e frammento

Autenticità: originale

Disponibilità del bene: reale

Classe e produzione: instrumentum domesticum

LOCALIZZAZIONE GEOGRAFICO-AMMINISTRATIVA

INDICAZIONE DEL CONTENITORE FISICO

Codice del contenitore fisico: 27469

Categoria del contenitore fisico: architettura

LOCALIZZAZIONE GEOGRAFICO-AMMINISTRATIVA ATTUALE

Stato: Italia

Regione: Lombardia

Provincia: MI

Nome provincia: Milano

Codice ISTAT comune: 015146

Comune: Milano

COLLOCAZIONE SPECIFICA

Tipologia: museo

Qualificazione: comunale

Denominazione: Civico Museo Archeologico

Complesso monumentale di appartenenza: Monastero Maggiore di San Maurizio (ex)

Indirizzo: Corso Magenta 15

Denominazione struttura conservativa - livello 1: Civico Museo Archeologico di Milano

DATI PATRIMONIALI E COLLEZIONI

INVENTARIO

CRONOLOGIA

CRONOLOGIA GENERICA

Secolo: sec. V a.C.

Frazione di secolo: prima metà

CRONOLOGIA SPECIFICA

Da: 500 a.C.

Validità: ca.

A: 451 a.C.

Validità: ca.

Motivazione cronologia: analisi stilistica

DATI TECNICI

MATERIA E TECNICA [1 / 2]

Materia: bronzo

MATERIA E TECNICA [2 / 2]

Materia: fusione

MISURE

Unità: cm

Specifiche: rebbo: lunghezza 14,2
frammento: lunghezza 7,5

DATI ANALITICI

DESCRIZIONE

Indicazioni sull'oggetto

Rebbo di candelabro a sezione quadrangolare con terminazione a giglio; frammento di forma affusolata a sezione quadrangolare.

CONSERVAZIONE

STATO DI CONSERVAZIONE

Data: 2005

Indicazioni specifiche: patina verde

CONDIZIONE GIURIDICA E VINCOLI

CONDIZIONE GIURIDICA

Indicazione generica: proprietà privata

FONTI E DOCUMENTI DI RIFERIMENTO

DOCUMENTAZIONE FOTOGRAFICA

Codice univoco della risorsa: SC_RA_G0340-00551_IMG-0000104290

Genere: documentazione allegata

Tipo: fotografia b/n

Codice identificativo: 21585 21586 21587

Collocazione del file nell'archivio locale: LERICI

Nome del file originale: 21585 21586 21587.jpg

BIBLIOGRAFIA

Genere: bibliografia specifica

Autore: Ridi C.

Titolo libro o rivista: Notizie dal Chiostro del Monastero Maggiore

Titolo contributo: Caere. Corredi dalla necropoli di Monte Abatone (tombe 244a, 244c, 250)

Luogo di edizione: Milano

Anno di edizione: 2003

V., pp., nn.: Suppl. XXII, p. 83, n. 53

COMPILAZIONE

COMPILAZIONE

Anno di redazione: 2005

Ente compilatore: Civico Museo Archeologico di Milano

Nome: Lambrugo, Claudia

Funzionario responsabile: Caporusso, Donatella