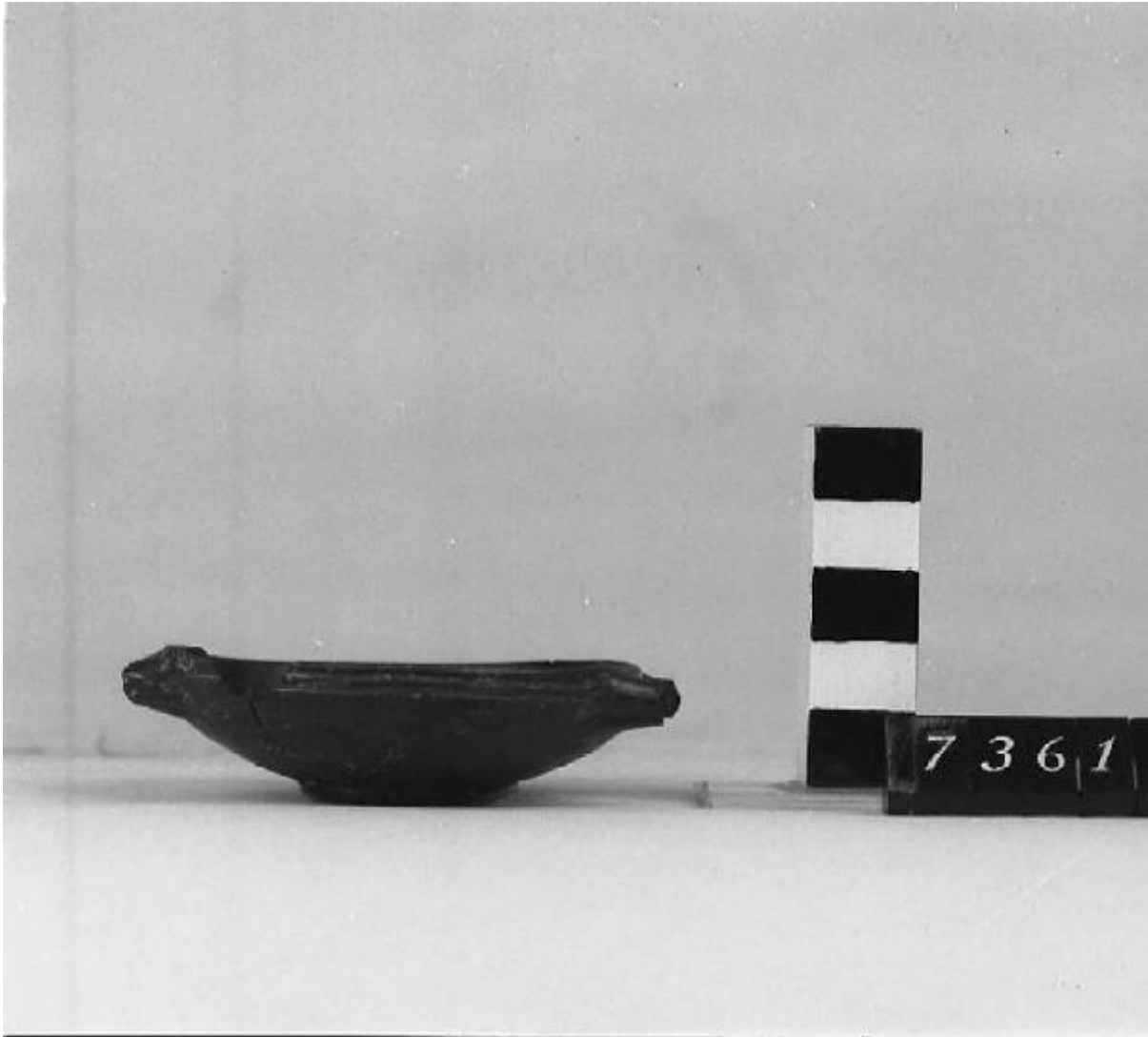


## Coppetta



Link risorsa: <https://www.lombardiabenculturali.it/reperti-archeologici/schede/G0340-00695/>

Scheda SIRBeC: <https://www.lombardiabenculturali.it/reperti-archeologici/schede-complete/G0340-00695/>

## CODICI

Unità operativa: G0340

Numero scheda: 695

Codice scheda: G0340-00695

Tipo scheda: RA

Livello ricerca: P

## CODICE UNIVOCO

Codice regione: 03

Ente schedatore: R03/ Civico Museo Archeologico di Milano

Ente competente: S25

## OGGETTO

### OGGETTO

Definizione: coppetta

Autenticità: originale

Disponibilità del bene: reale

Classe e produzione: bucchero

## LOCALIZZAZIONE GEOGRAFICO-AMMINISTRATIVA

### INDICAZIONE DEL CONTENITORE FISICO

Codice del contenitore fisico: 27469

Categoria del contenitore fisico: architettura

### LOCALIZZAZIONE GEOGRAFICO-AMMINISTRATIVA ATTUALE

Stato: Italia

Regione: Lombardia

Provincia: MI

Nome provincia: Milano

Codice ISTAT comune: 015146

Comune: Milano

### COLLOCAZIONE SPECIFICA

Tipologia: museo

Qualificazione: comunale

Denominazione: Civico Museo Archeologico

Complesso monumentale di appartenenza: Monastero Maggiore di San Maurizio (ex)

Indirizzo: Corso Magenta 15

Denominazione struttura conservativa - livello 1: Civico Museo Archeologico di Milano

## DATI PATRIMONIALI E COLLEZIONI

**INVENTARIO [1 / 2]**

**INVENTARIO [2 / 2]**

## CRONOLOGIA

### CRONOLOGIA GENERICA

Secolo: secc. VII-VI a.C.

### CRONOLOGIA SPECIFICA

Da: 700 a.C.

A: 501 a.C.

Motivazione cronologia: contesto

## DATI TECNICI

### MATERIA E TECNICA

Materia: bucchero

Tecnica: a incisione

### MISURE

Altezza: 2.1

Diametro: 7

Specifiche: diametro piede 2.4

## DATI ANALITICI

### DESCRIZIONE

Indicazioni sull'oggetto

Coppetta con labbro indistinto, vasca schiacciata, piccolo piede ad anello; attacchi di anse a bastoncino impostate

orizzontalmente appena sotto l'orlo. Decorazione a incisione: due solcature appena sotto l'orlo

## CONSERVAZIONE

### STATO DI CONSERVAZIONE

Data: 2006

Stato di conservazione: ricomposto

Indicazioni specifiche: anse frammentarie; piccole lacune nella vasca

## CONDIZIONE GIURIDICA E VINCOLI

### CONDIZIONE GIURIDICA

Indicazione generica: proprietà privata

## FONTI E DOCUMENTI DI RIFERIMENTO

### DOCUMENTAZIONE FOTOGRAFICA

Codice univoco della risorsa: SC\_RA\_G0340-00695\_IMG-0000104424

Genere: documentazione allegata

Tipo: fotografia b/n

Codice identificativo: 7361

Collocazione del file nell'archivio locale: LERICI II

Nome del file originale: 7361.jpg

### BIBLIOGRAFIA

Genere: bibliografia specifica

Titolo libro o rivista: Gli Etruschi e Cerveteri, catalogo della mostra (Milano 1980-1981)

Luogo di edizione: Milano

Anno di edizione: 1980

V., pp., nn.: p. 224 n. 63

## COMPILAZIONE

### COMPILAZIONE

Anno di redazione: 2006

Ente compilatore: Civico Museo Archeologico di Milano

Nome: Lambrugo, Claudia

Funzionario responsabile: Caporusso, Donatella