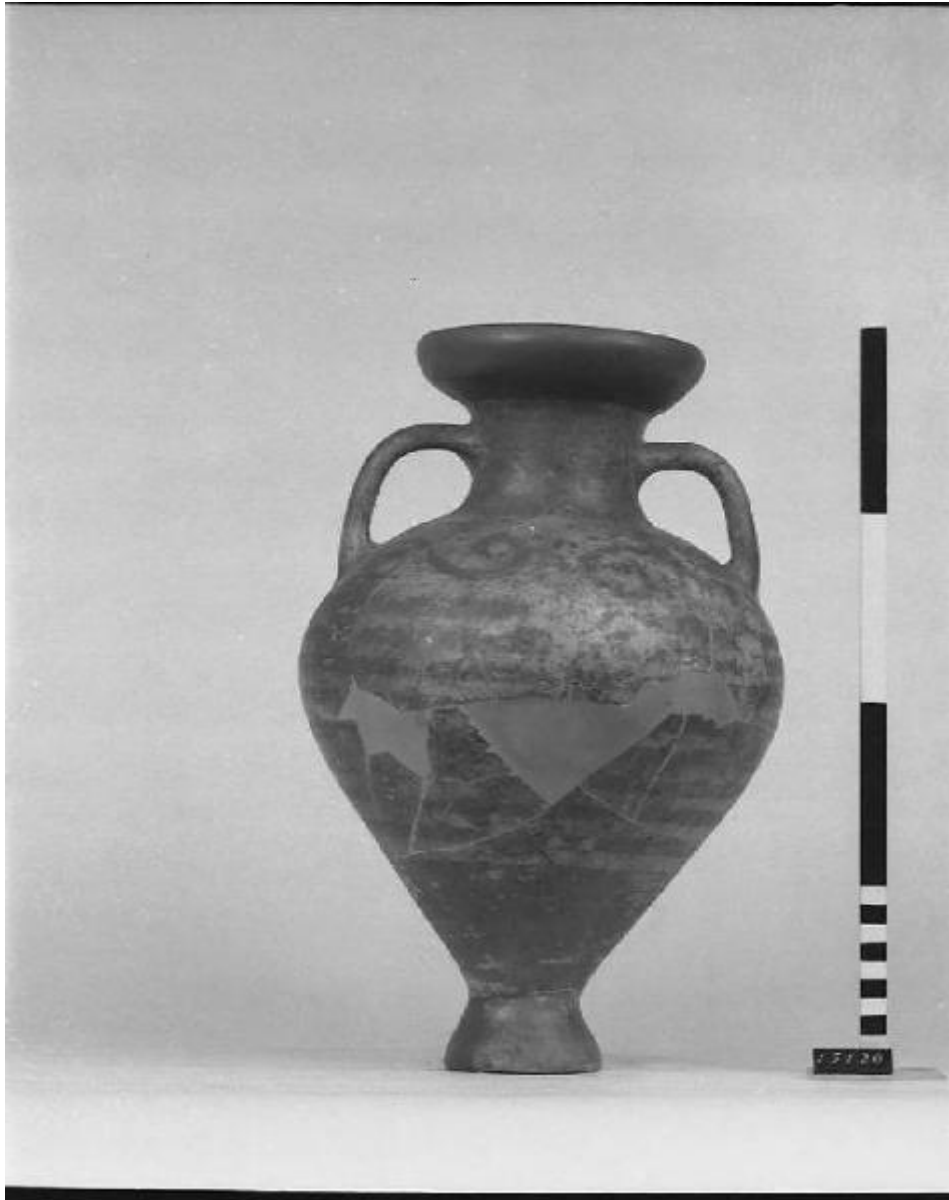


Anfora



Link risorsa: <https://www.lombardiabenculturali.it/reperti-archeologici/schede/G0340-00712/>

Scheda SIRBeC: <https://www.lombardiabenculturali.it/reperti-archeologici/schede-complete/G0340-00712/>

CODICI

Unità operativa: G0340

Numero scheda: 712

Codice scheda: G0340-00712

Tipo scheda: RA

Livello ricerca: P

CODICE UNIVOCO

Codice regione: 03

Ente schedatore: R03/ Civico Museo Archeologico di Milano

Ente competente: S25

OGGETTO

OGGETTO

Definizione: anfora

Autenticità: originale

Disponibilità del bene: reale

Classe e produzione: ceramica geometrica di produzione locale

LOCALIZZAZIONE GEOGRAFICO-AMMINISTRATIVA

INDICAZIONE DEL CONTENITORE FISICO

Codice del contenitore fisico: 27469

Categoria del contenitore fisico: architettura

LOCALIZZAZIONE GEOGRAFICO-AMMINISTRATIVA ATTUALE

Stato: Italia

Regione: Lombardia

Provincia: MI

Nome provincia: Milano

Codice ISTAT comune: 015146

Comune: Milano

COLLOCAZIONE SPECIFICA

Tipologia: museo

Qualificazione: comunale

Denominazione: Civico Museo Archeologico

Complesso monumentale di appartenenza: Monastero Maggiore di San Maurizio (ex)

Indirizzo: Corso Magenta 15

Denominazione struttura conservativa - livello 1: Civico Museo Archeologico di Milano

DATI PATRIMONIALI E COLLEZIONI

INVENTARIO [1 / 2]

INVENTARIO [2 / 2]

CRONOLOGIA

CRONOLOGIA GENERICA

Secolo: sec. VII a.C.

CRONOLOGIA SPECIFICA

Da: 700 a.C.

A: 601 a.C.

Motivazione cronologia: analisi stilistica

DATI TECNICI

MATERIA E TECNICA

Materia: argilla depurata

Tecnica [1 / 2]: a tornio

Tecnica [2 / 2]: vernice

MISURE

Altezza: 41

Diametro: 26.5

DATI ANALITICI

DESCRIZIONE

Indicazioni sull'oggetto

Anfora con labbro estroflesso, collo troncoconico leggermente concavo, corpo ovoide, piede a tromba; anse a nastro

impostate verticalmente tra collo e spalla. Decorazione a vernice rossa con motivi geometrici: labbro e collo verniciati; sulla spalla motivi ad S sdraiata e stelle; sul corpo larghe fasce.

CONSERVAZIONE

STATO DI CONSERVAZIONE

Data: 2006

Stato di conservazione: ricomposto

Indicazioni specifiche: ricomposta di più frammenti con varie integrazioni; labbro scheggiato in più punti; vernice evanide

CONDIZIONE GIURIDICA E VINCOLI

CONDIZIONE GIURIDICA

Indicazione generica: proprietà privata

FONTI E DOCUMENTI DI RIFERIMENTO

DOCUMENTAZIONE FOTOGRAFICA

Codice univoco della risorsa: SC_RA_G0340-00712_IMG-0000104441

Genere: documentazione allegata

Tipo: fotografia b/n

Codice identificativo: 15120

Collocazione del file nell'archivio locale: LERICI II

Nome del file originale: 15120.jpg

BIBLIOGRAFIA

Genere: bibliografia specifica

Titolo libro o rivista: Gli Etruschi e Cerveteri, catalogo della mostra (Milano 1980-1981)

Luogo di edizione: Milano

Anno di edizione: 1980

V., pp., nn.: p. 226 n. 80

COMPILAZIONE

COMPILAZIONE

Anno di redazione: 2006

Ente compilatore: Civico Museo Archeologico di Milano

Nome: Lambrugo, Claudia

Funzionario responsabile: Caporusso, Donatella