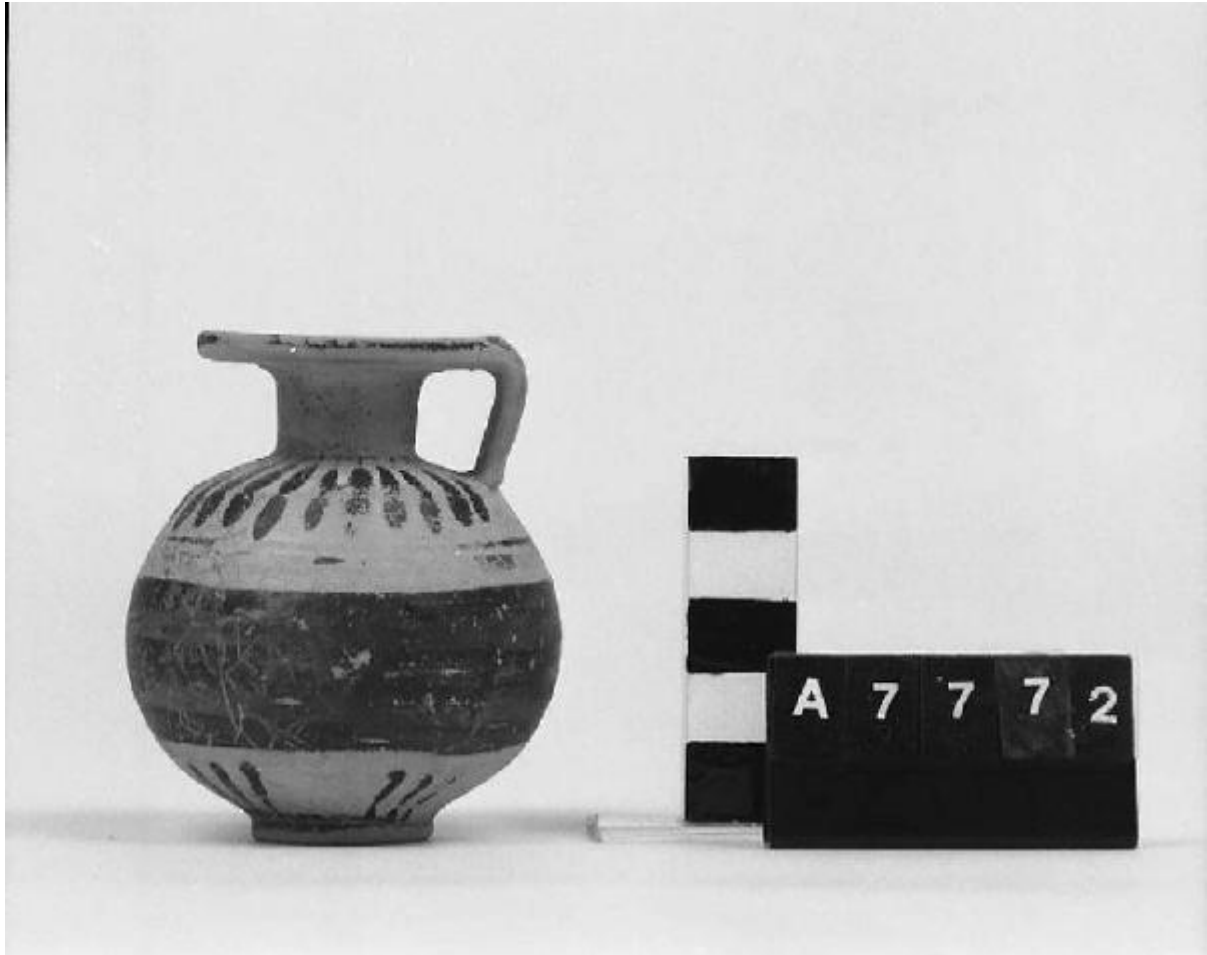


Aryballos



Link risorsa: <https://www.lombardiabeniculturali.it/reperti-archeologici/schede/G0340-00739/>

Scheda SIRBeC: <https://www.lombardiabeniculturali.it/reperti-archeologici/schede-complete/G0340-00739/>

CODICI

Unità operativa: G0340

Numero scheda: 739

Codice scheda: G0340-00739

Tipo scheda: RA

Livello ricerca: P

CODICE UNIVOCO

Codice regione: 03

Ente schedatore: R03/ Civico Museo Archeologico di Milano

Ente competente: S25

OGGETTO

OGGETTO

Definizione: aryballos

Autenticità: originale

Disponibilità del bene: reale

Classe e produzione: ceramica etrusco corinzia

LOCALIZZAZIONE GEOGRAFICO-AMMINISTRATIVA

INDICAZIONE DEL CONTENITORE FISICO

Codice del contenitore fisico: 27469

Categoria del contenitore fisico: architettura

LOCALIZZAZIONE GEOGRAFICO-AMMINISTRATIVA ATTUALE

Stato: Italia

Regione: Lombardia

Provincia: MI

Nome provincia: Milano

Codice ISTAT comune: 015146

Comune: Milano

COLLOCAZIONE SPECIFICA

Tipologia: museo

Qualificazione: comunale

Denominazione: Civico Museo Archeologico

Complesso monumentale di appartenenza: Monastero Maggiore di San Maurizio (ex)

Indirizzo: Corso Magenta 15

Denominazione struttura conservativa - livello 1: Civico Museo Archeologico di Milano

DATI PATRIMONIALI E COLLEZIONI

INVENTARIO [1 / 2]

INVENTARIO [2 / 2]

CRONOLOGIA

CRONOLOGIA GENERICA

Secolo: sec. VI a.C.

Frazione di secolo: secondo quarto

CRONOLOGIA SPECIFICA

Da: 575 a.C.

A: 551 a.C.

Motivazione cronologia: analisi stilistica

DATI TECNICI

MATERIA E TECNICA

Materia: argilla depurata

Tecnica [1 / 2]: a tornio

Tecnica [2 / 2]: vernice

MISURE

Altezza: 7

Specifiche: diametro orlo 4
diametro piede 2.5

DATI ANALITICI

DESCRIZIONE

Indicazioni sull'oggetto

Aryballos con largo bocchello a disco, corpo globulare e piccolo piede ad anello; ansa a nastro impostata tra labbro e spalla. Decorazione a vernice bruna con sovraddipinture in paonazzo: sul piano del bocchello e sulla spalla linguette, sul fondo gruppi distanziati di linguette; sul corpo filetti e fasce alternativamente in bruno e in paonazzo.

CONSERVAZIONE

STATO DI CONSERVAZIONE

Data: 2006

Indicazioni specifiche: integro; vernice a tratti evanide

CONDIZIONE GIURIDICA E VINCOLI

CONDIZIONE GIURIDICA

Indicazione generica: proprietà privata

FONTI E DOCUMENTI DI RIFERIMENTO

DOCUMENTAZIONE FOTOGRAFICA

Codice univoco della risorsa: SC_RA_G0340-00739_IMG-0000104468

Genere: documentazione allegata

Tipo: fotografia b/n

Codice identificativo: 7772

Collocazione del file nell'archivio locale: LERICI II

Nome del file originale: 7772.jpg

BIBLIOGRAFIA

Genere: bibliografia specifica

Titolo libro o rivista: Gli Etruschi e Cerveteri, catalogo della mostra (Milano 1980-1981)

Luogo di edizione: Milano

Anno di edizione: 1980

V., pp., nn.: p. 230 n. 107

COMPILAZIONE

COMPILAZIONE

Anno di redazione: 2006

Ente compilatore: Civico Museo Archeologico di Milano

Nome: Lambrugo, Claudia

Funzionario responsabile: Caporusso, Donatella