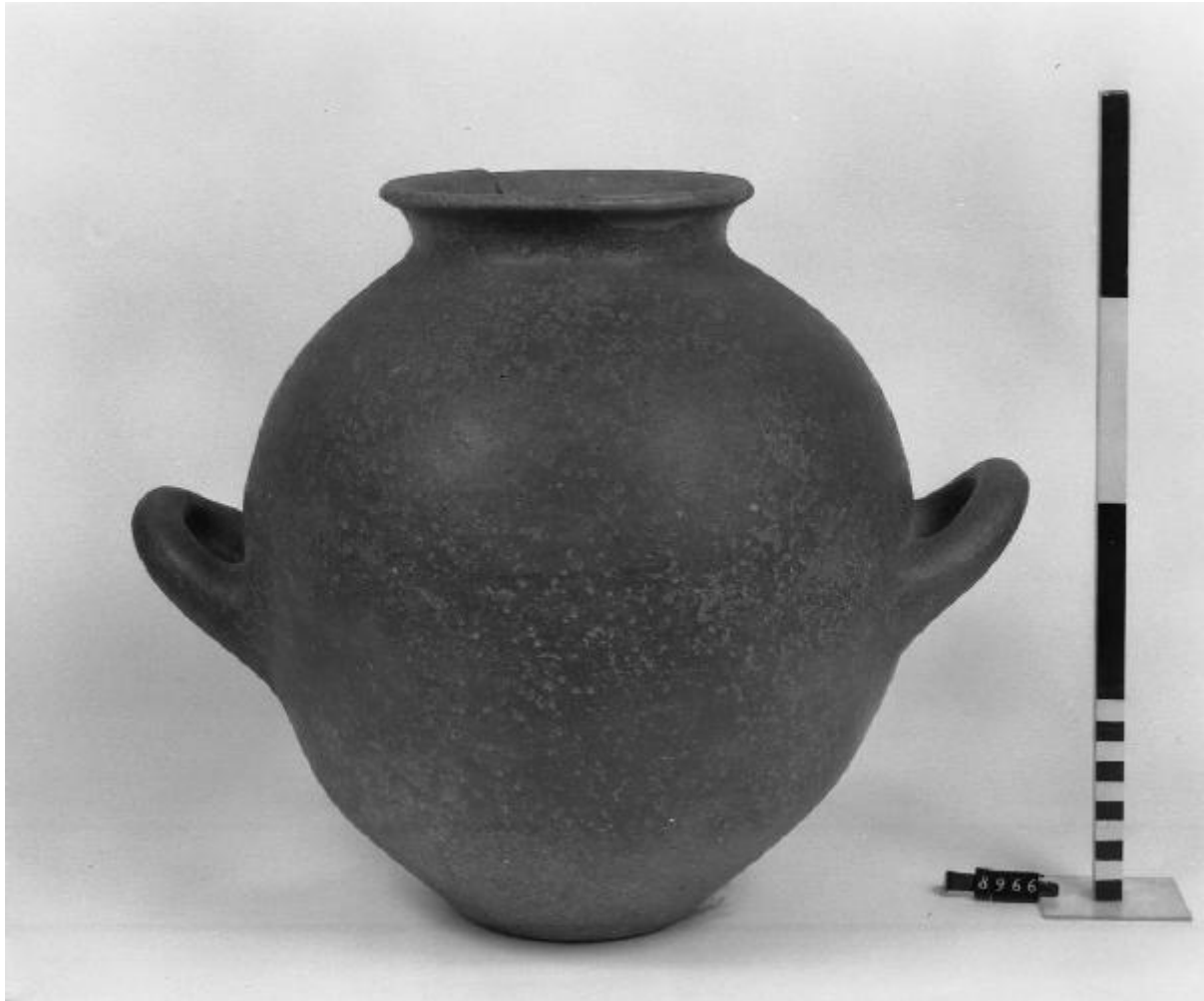


## Olla globulare



Link risorsa: <https://www.lombardiabenculturali.it/reperti-archeologici/schede/G0340-00756/>

Scheda SIRBeC: <https://www.lombardiabenculturali.it/reperti-archeologici/schede-complete/G0340-00756/>

## CODICI

Unità operativa: G0340

Numero scheda: 756

Codice scheda: G0340-00756

Tipo scheda: RA

Livello ricerca: P

### CODICE UNIVOCO

Codice regione: 03

Ente schedatore: R03/ Civico Museo Archeologico di Milano

Ente competente: S25

## OGGETTO

### OGGETTO

Definizione: olla globulare

Autenticità: originale

Disponibilità del bene: reale

Classe e produzione: ceramica di impasto

## LOCALIZZAZIONE GEOGRAFICO-AMMINISTRATIVA

### INDICAZIONE DEL CONTENITORE FISICO

Codice del contenitore fisico: 27469

Categoria del contenitore fisico: architettura

### LOCALIZZAZIONE GEOGRAFICO-AMMINISTRATIVA ATTUALE

Stato: Italia

Regione: Lombardia

Provincia: MI

Nome provincia: Milano

Codice ISTAT comune: 015146

Comune: Milano

### COLLOCAZIONE SPECIFICA

Tipologia: museo

Qualificazione: comunale

Denominazione: Civico Museo Archeologico

Complesso monumentale di appartenenza: Monastero Maggiore di San Maurizio (ex)

Indirizzo: Corso Magenta 15

Denominazione struttura conservativa - livello 1: Civico Museo Archeologico di Milano

## DATI PATRIMONIALI E COLLEZIONI

**INVENTARIO [1 / 2]**

**INVENTARIO [2 / 2]**

## CRONOLOGIA

### CRONOLOGIA GENERICA

Secolo: secc. VII-VI a.C.

### CRONOLOGIA SPECIFICA

Da: 700 a.C.

A: 501 a.C.

Motivazione cronologia: analisi tipologica

## DATI TECNICI

### MATERIA E TECNICA

Materia: impasto

Tecnica: a incisione

### MISURE

Altezza: 36

Diametro: 31

## DATI ANALITICI

### DESCRIZIONE

Indicazioni sull'oggetto

Olla globulare con labbro estroflesso, fondo piatto; anse a bastoncino impostate obliquamente sul diametro massimo. Superficie del labbro decorata con due solcature incise.

## CONSERVAZIONE

### STATO DI CONSERVAZIONE

Data: 2006

Indicazioni specifiche: profonda fessurazione nel corpo

## CONDIZIONE GIURIDICA E VINCOLI

### CONDIZIONE GIURIDICA

Indicazione generica: proprietà privata

## FONTI E DOCUMENTI DI RIFERIMENTO

### DOCUMENTAZIONE FOTOGRAFICA

Codice univoco della risorsa: SC\_RA\_G0340-00756\_IMG-0000104485

Genere: documentazione allegata

Tipo: fotografia b/n

Codice identificativo: 8966

Collocazione del file nell'archivio locale: LERICI II

Nome del file originale: 8966.jpg

### BIBLIOGRAFIA [1 / 2]

Genere: bibliografia specifica

Autore: Passi Pitcher L.

Titolo libro o rivista: Notizie dal Chiostro del Monastero Maggiore

Titolo contributo: Il pithos A 7116 iscritto della tomba Monte Abbatone 32 di Cerveteri

Luogo di edizione: Milano

Anno di edizione: 1977

V., pp., nn.: v. XIX-XX, p. 29, n. 1

V., tavv., figg.: t. XX, f. 3

### BIBLIOGRAFIA [2 / 2]

Genere: bibliografia specifica

Autore: Bosio B./ Pugnetti A.

Titolo libro o rivista: Gli Etruschi di Cerveteri. La necropoli di Monte Abatone, catalogo della mostra (Milano 1986)

Luogo di edizione: Modena

Anno di edizione: 1986

V., pp., nn.: p. 20, n. 1

## COMPILAZIONE

### COMPILAZIONE

Anno di redazione: 2006

Ente compilatore: Civico Museo Archeologico di Milano

Nome: Lambrugo, Claudia

Funzionario responsabile: Caporusso, Donatella