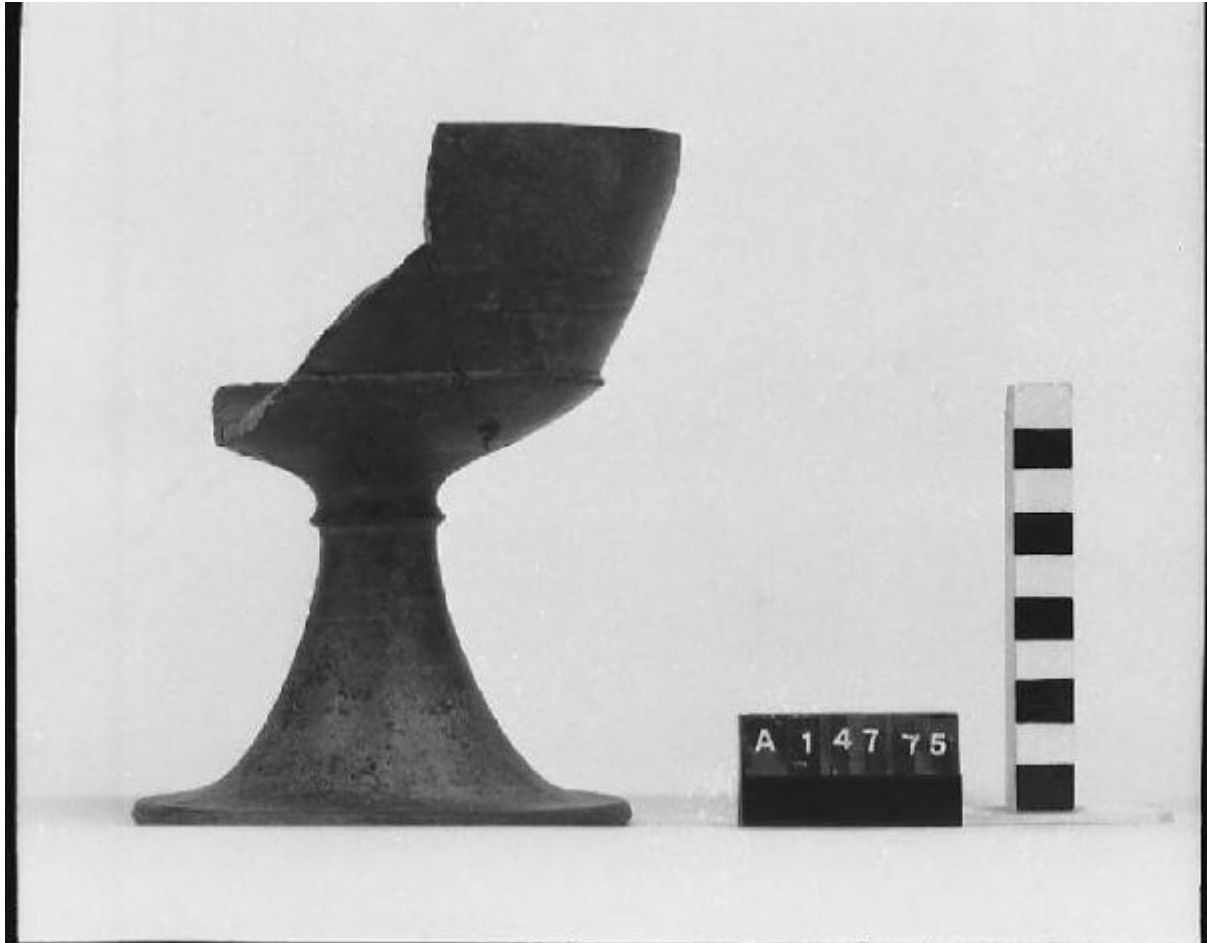


## Calice



Link risorsa: <https://www.lombardiabenculturali.it/reperti-archeologici/schede/G0340-00776/>

Scheda SIRBeC: <https://www.lombardiabenculturali.it/reperti-archeologici/schede-complete/G0340-00776/>

## **CODICI**

Unità operativa: G0340

Numero scheda: 776

Codice scheda: G0340-00776

Tipo scheda: RA

Livello ricerca: P

### **CODICE UNIVOCO**

Codice regione: 03

Ente schedatore: R03/ Civico Museo Archeologico di Milano

Ente competente: S25

## **OGGETTO**

### **OGGETTO**

Definizione: calice

Autenticità: originale

Disponibilità del bene: reale

Classe e produzione: bucchero

## **LOCALIZZAZIONE GEOGRAFICO-AMMINISTRATIVA**

### **INDICAZIONE DEL CONTENITORE FISICO**

Codice del contenitore fisico: 27469

Categoria del contenitore fisico: architettura

### **LOCALIZZAZIONE GEOGRAFICO-AMMINISTRATIVA ATTUALE**

Stato: Italia

Regione: Lombardia

Provincia: MI

Nome provincia: Milano

Codice ISTAT comune: 015146

Comune: Milano

### **COLLOCAZIONE SPECIFICA**

Tipologia: museo

Qualificazione: comunale

Denominazione: Civico Museo Archeologico

Complesso monumentale di appartenenza: Monastero Maggiore di San Maurizio (ex)

Indirizzo: Corso Magenta 15

Denominazione struttura conservativa - livello 1: Civico Museo Archeologico di Milano

## DATI PATRIMONIALI E COLLEZIONI

**INVENTARIO [1 / 2]**

**INVENTARIO [2 / 2]**

## CRONOLOGIA

### CRONOLOGIA GENERICA

Secolo: secc. VII-VI a.C.

Frazione di secolo: ultimo quarto-prima metà

### CRONOLOGIA SPECIFICA

Da: 625 a.C.

A: 551 a.C.

Motivazione cronologia: analisi tipologica

## DATI TECNICI

### MATERIA E TECNICA

Materia: bucchero

Tecnica: a incisione

### MISURE

Altezza: 16

Diametro: 15

Specifiche: diametro piede 11.8

## DATI ANALITICI

### DESCRIZIONE

Indicazioni sull'oggetto

Calice con alte pareti appena oblique, vasca poco profonda con carenatura a punte di diamante e alto piede a tromba con collarino nel punto di contatto con la vasca. Decorazione a incisione: sul labbro tre solcature parallele.

## CONSERVAZIONE

### STATO DI CONSERVAZIONE

Data: 2006

Stato di conservazione: ricomposto

Indicazioni specifiche: ampie integrazioni nella vasca e nel piede

## CONDIZIONE GIURIDICA E VINCOLI

### CONDIZIONE GIURIDICA

Indicazione generica: proprietà privata

## FONTI E DOCUMENTI DI RIFERIMENTO

### DOCUMENTAZIONE FOTOGRAFICA

Codice univoco della risorsa: SC\_RA\_G0340-00776\_IMG-0000104508

Genere: documentazione allegata

Tipo: fotografia b/n

Codice identificativo: 14775

Collocazione del file nell'archivio locale: LERICI II

Nome del file originale: 14775.jpg

### BIBLIOGRAFIA [1 / 2]

Genere: bibliografia specifica

Autore: Passi Pitcher L.

Titolo libro o rivista: Notizie dal Chiostro del Monastero Maggiore

Titolo contributo: Il pithos A 7116 iscritto della tomba Monte Abbatone 32 di Cerveteri

Luogo di edizione: Milano

Anno di edizione: 1977

V., pp., nn.: v. XIX-XX, pp. 32-33, n. 18

V., tavv., figg.: t. XXV, f. 20

### BIBLIOGRAFIA [2 / 2]

Genere: bibliografia specifica

Autore: Bosio B./ Pugnetti A.

Titolo libro o rivista: Gli Etruschi di Cerveteri. La necropoli di Monte Abatone, catalogo della mostra (Milano 1986)

Luogo di edizione: Modena

Anno di edizione: 1986

V., pp., nn.: p. 24, n. 21

## COMPILAZIONE

### COMPILAZIONE

Anno di redazione: 2006

Ente compilatore: Civico Museo Archeologico di Milano

Nome: Lambrugo, Claudia

Funzionario responsabile: Caporusso, Donatella