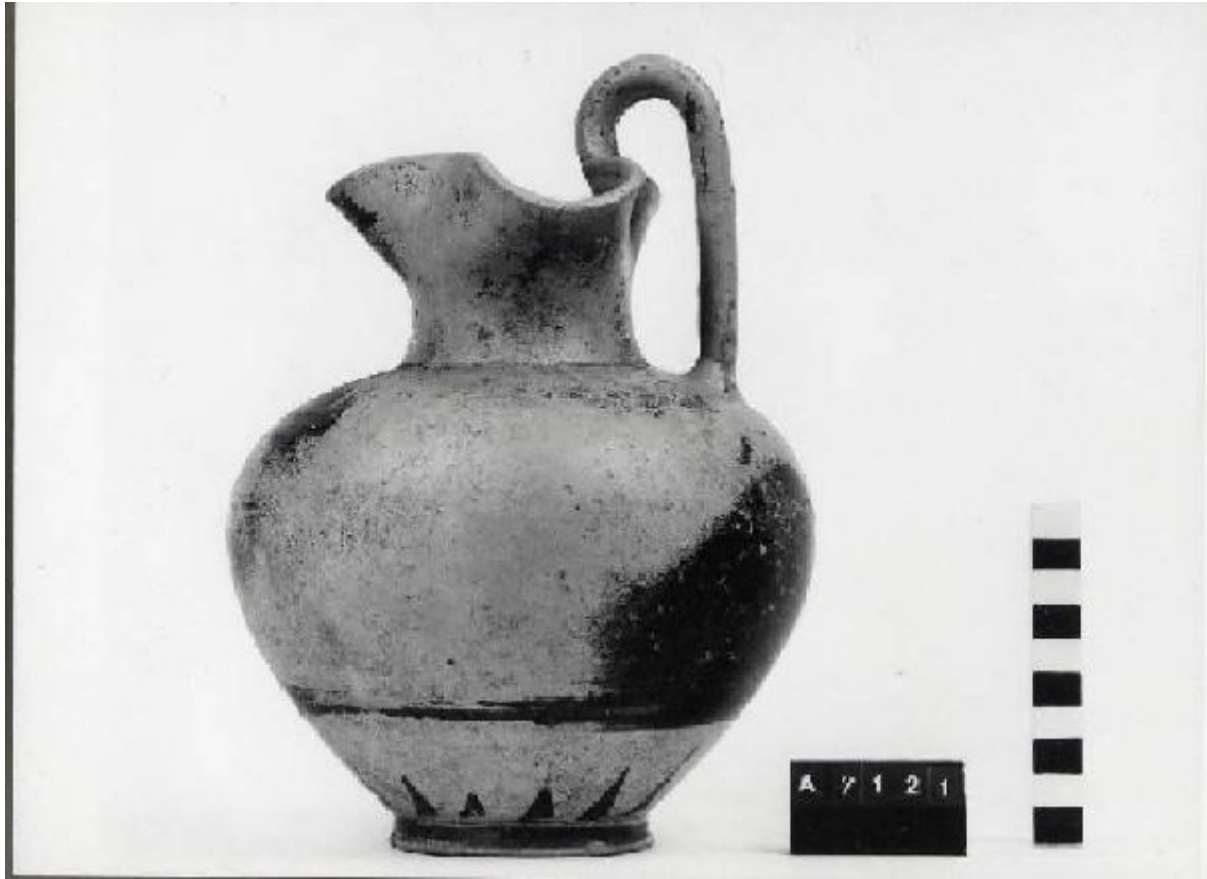


Oinochoe



Link risorsa: <https://www.lombardiabenculturali.it/reperti-archeologici/schede/G0340-00790/>

Scheda SIRBeC: <https://www.lombardiabenculturali.it/reperti-archeologici/schede-complete/G0340-00790/>

CODICI

Unità operativa: G0340

Numero scheda: 790

Codice scheda: G0340-00790

Tipo scheda: RA

Livello ricerca: P

CODICE UNIVOCO

Codice regione: 03

Ente schedatore: R03/ Civico Museo Archeologico di Milano

Ente competente: S25

OGGETTO

OGGETTO

Definizione: oinochoe

Autenticità: originale

Disponibilità del bene: reale

Classe e produzione: ceramica corinzia

LOCALIZZAZIONE GEOGRAFICO-AMMINISTRATIVA

INDICAZIONE DEL CONTENITORE FISICO

Codice del contenitore fisico: 27469

Categoria del contenitore fisico: architettura

LOCALIZZAZIONE GEOGRAFICO-AMMINISTRATIVA ATTUALE

Stato: Italia

Regione: Lombardia

Provincia: MI

Nome provincia: Milano

Codice ISTAT comune: 015146

Comune: Milano

COLLOCAZIONE SPECIFICA

Tipologia: museo

Qualificazione: comunale

Denominazione: Civico Museo Archeologico

Complesso monumentale di appartenenza: Monastero Maggiore di San Maurizio (ex)

Indirizzo: Corso Magenta 15

Denominazione struttura conservativa - livello 1: Civico Museo Archeologico di Milano

DATI PATRIMONIALI E COLLEZIONI

INVENTARIO [1 / 2]

INVENTARIO [2 / 2]

CRONOLOGIA

CRONOLOGIA GENERICA

Secolo: secc. VII-VI a.C.

Frazione di secolo: ultimo quarto-prima metà

CRONOLOGIA SPECIFICA

Da: 625 a.C.

A: 551 a.C.

Motivazione cronologia: analisi stilistica

DATI TECNICI

MATERIA E TECNICA

Materia: argilla depurata

Tecnica [1 / 2]: a tornio

Tecnica [2 / 2]: vernice e graffito

MISURE

Altezza: 24

Diametro: 17.3

Specifiche: altezza misurata all'ansa
diametro piede 7.7

DATI ANALITICI

DESCRIZIONE

Indicazioni sull'oggetto

Oinochoe a bocca trilobata con collo cilindrico, corpo ovoide, piede ad anello; ansa a duplice bastoncino sormontante, impostata verticalmente tra labbro e spalla. Decorazione a vernice bruna: labbro verniciato, sulla spalla baccellature graffite a doppio tratto, corpo verniciato con filetti sovraddipinti in paonazzo e bianco; sul fondo raggi in bruno.

CONSERVAZIONE

STATO DI CONSERVAZIONE

Data: 2006

Stato di conservazione: ricomposto

Indicazioni specifiche: alcune integrazioni nel labbro e nel corpo; vernice fortemente evanide

CONDIZIONE GIURIDICA E VINCOLI

CONDIZIONE GIURIDICA

Indicazione generica: proprietà privata

FONTI E DOCUMENTI DI RIFERIMENTO

DOCUMENTAZIONE FOTOGRAFICA [1 / 2]

Codice univoco della risorsa: SC_RA_G0340-00790_IMG-0000104525

Genere: documentazione allegata

Tipo: fotografia b/n

Codice identificativo: 7121

Collocazione del file nell'archivio locale: LERICI II

Nome del file originale: 7121.jpg

DOCUMENTAZIONE FOTOGRAFICA [2 / 2]

Codice univoco della risorsa: SC_RA_G0340-00790_IMG-0000104526

Genere: documentazione allegata

Tipo: fotografia digitale colore

Codice identificativo: 7121

Visibilità immagine: 1

Collocazione del file nell'archivio locale: LERICI II

Nome del file originale: 7121_col.jpg

BIBLIOGRAFIA [1 / 2]

Genere: bibliografia specifica

Autore: Passi Pitcher L.

Titolo libro o rivista: Notizie dal Chiostro del Monastero Maggiore

Titolo contributo: Il pithos A 7116 iscritto della tomba Monte Abbatone 32 di Cerveteri

Luogo di edizione: Milano

Anno di edizione: 1977

V., pp., nn.: v. XIX-XX, p, 35, n. 27

V., tavv., figg.: t. XXVIII, f. 28

BIBLIOGRAFIA [2 / 2]

Genere: bibliografia specifica

Autore: Bosio B./ Pugnetti A.

Titolo libro o rivista: Gli Etruschi di Cerveteri. La necropoli di Monte Abatone, catalogo della mostra (Milano 1986)

Luogo di edizione: Modena

Anno di edizione: 1986

V., pp., nn.: p. 25, n. 38

COMPILAZIONE

COMPILAZIONE

Anno di redazione: 2006

Ente compilatore: Civico Museo Archeologico di Milano

Nome: Lambrugo, Claudia

Funzionario responsabile: Caporusso, Donatella