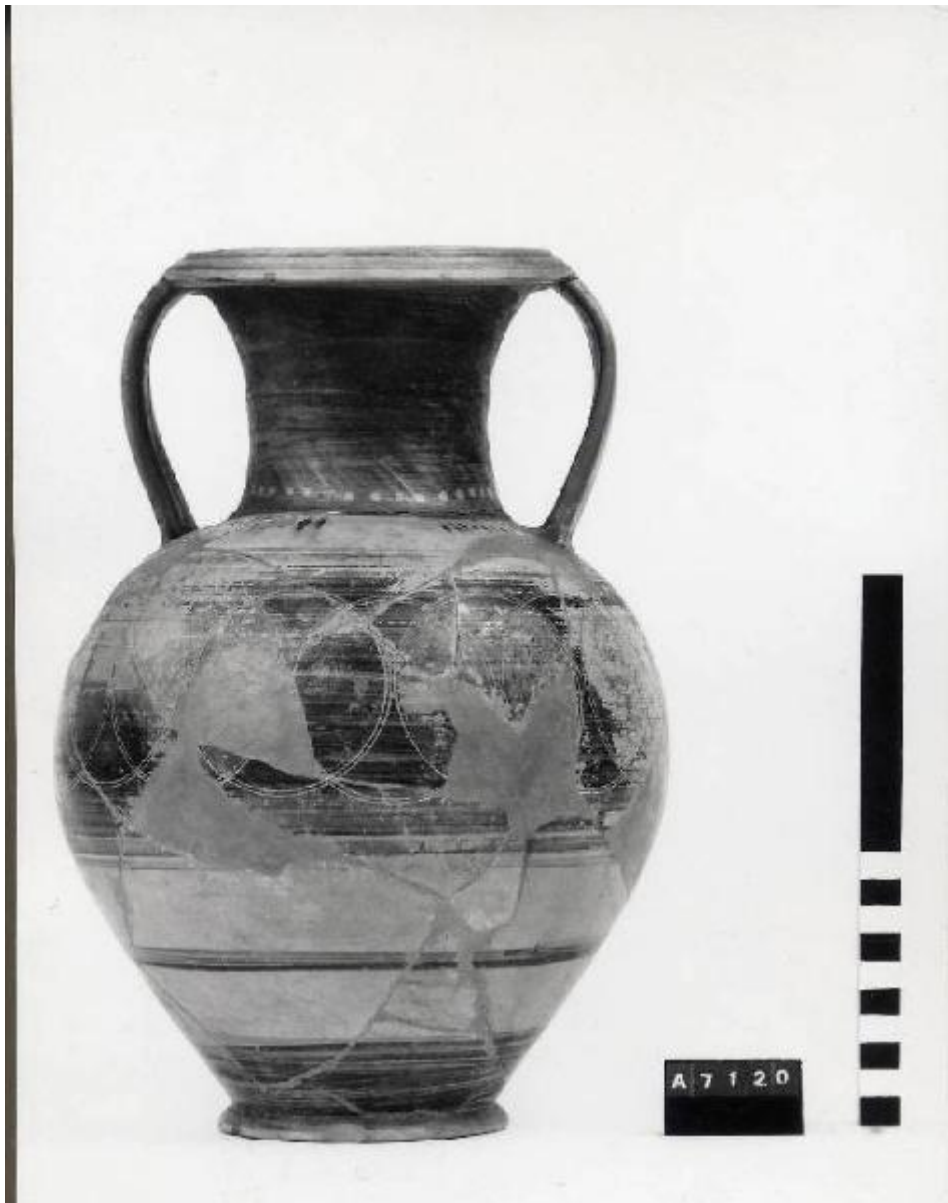


## Anfora



Link risorsa: <https://www.lombardiabenculturali.it/reperti-archeologici/schede/G0340-00791/>

Scheda SIRBeC: <https://www.lombardiabenculturali.it/reperti-archeologici/schede-complete/G0340-00791/>

## **CODICI**

Unità operativa: G0340

Numero scheda: 791

Codice scheda: G0340-00791

Tipo scheda: RA

Livello ricerca: P

### **CODICE UNIVOCO**

Codice regione: 03

Ente schedatore: R03/ Civico Museo Archeologico di Milano

Ente competente: S25

## **OGGETTO**

### **OGGETTO**

Definizione: anfora

Autenticità: originale

Disponibilità del bene: reale

Classe e produzione: ceramica etrusco corinzia

## **LOCALIZZAZIONE GEOGRAFICO-AMMINISTRATIVA**

### **INDICAZIONE DEL CONTENITORE FISICO**

Codice del contenitore fisico: 27469

Categoria del contenitore fisico: architettura

### **LOCALIZZAZIONE GEOGRAFICO-AMMINISTRATIVA ATTUALE**

Stato: Italia

Regione: Lombardia

Provincia: MI

Nome provincia: Milano

Codice ISTAT comune: 015146

Comune: Milano

### **COLLOCAZIONE SPECIFICA**

Tipologia: museo

Qualificazione: comunale

Denominazione: Civico Museo Archeologico

Complesso monumentale di appartenenza: Monastero Maggiore di San Maurizio (ex)

Indirizzo: Corso Magenta 15

Denominazione struttura conservativa - livello 1: Civico Museo Archeologico di Milano

## DATI PATRIMONIALI E COLLEZIONI

**INVENTARIO [1 / 2]**

**INVENTARIO [2 / 2]**

## CRONOLOGIA

### CRONOLOGIA GENERICA

Secolo: sec. VI a.C.

### CRONOLOGIA SPECIFICA

Da: 600 a.C.

A: 501 a.C.

Motivazione cronologia: analisi stilistica

## DATI TECNICI

### MATERIA E TECNICA

Materia: argilla depurata

Tecnica [1 / 3]: a tornio

Tecnica [2 / 3]: vernice

Tecnica [3 / 3]: a incisione

### MISURE

Altezza: 32.5

Diametro: 23

Specifiche: diametro orlo 14  
diametro piede 11

## DATI ANALITICI

## DESCRIZIONE

Indicazioni sull'oggetto

Anfora con labbro estroflesso a modanature incise, collo cilindrico con collarino centrale, corpo ovoide, piede a disco; anse a nastro impostate verticalmente tra labbro e spalla. Decorazione a vernice arancio: collo verniciato con fila di bolli sovraddipinti in bianco; sul corpo catena di cerchi incrociati incisi parzialmente sovraddipinti in paonazzo; sul fondo filetti in arancio e paonazzo; sull'ansa gruppi distanziati di tratti orizzontali.

## CONSERVAZIONE

### STATO DI CONSERVAZIONE

Data: 2006

Stato di conservazione: ricomposto

Indicazioni specifiche: integrazioni nel corpo e di un'ansa; vernice in parte evanide

## CONDIZIONE GIURIDICA E VINCOLI

### CONDIZIONE GIURIDICA

Indicazione generica: proprietà privata

## FONTI E DOCUMENTI DI RIFERIMENTO

### DOCUMENTAZIONE FOTOGRAFICA [1 / 2]

Codice univoco della risorsa: SC\_RA\_G0340-00791\_IMG-0000104527

Genere: documentazione allegata

Tipo: fotografia b/n

Codice identificativo: 7120

Collocazione del file nell'archivio locale: LERICI II

Nome del file originale: 7120.jpg

### DOCUMENTAZIONE FOTOGRAFICA [2 / 2]

Codice univoco della risorsa: SC\_RA\_G0340-00791\_IMG-0000104528

Genere: documentazione allegata

Tipo: fotografia digitale colore

Codice identificativo: 7120

Visibilità immagine: 1

Collocazione del file nell'archivio locale: LERICI II

Nome del file originale: 7120\_col.jpg

### **BIBLIOGRAFIA [1 / 2]**

Genere: bibliografia specifica

Autore: Passi Pitcher L.

Titolo libro o rivista: Notizie dal Chiostro del Monastero Maggiore

Titolo contributo: Il pithos A 7116 iscritto della tomba Monte Abbatone 32 di Cerveteri

Luogo di edizione: Milano

Anno di edizione: 1977

V., pp., nn.: v. XIX-XX, pp. 34-35, n. 26

V., tavv., figg.: t. XVIII, f. 27

### **BIBLIOGRAFIA [2 / 2]**

Genere: bibliografia specifica

Autore: Bosio B./ Pignetti A.

Titolo libro o rivista: Gli Etruschi di Cerveteri. La necropoli di Monte Abatone, catalogo della mostra (Milano 1986)

Luogo di edizione: Modena

Anno di edizione: 1986

V., pp., nn.: p. 25, n. 39

## **COMPILAZIONE**

### **COMPILAZIONE**

Anno di redazione: 2006

Ente compilatore: Civico Museo Archeologico di Milano

Nome: Lambrugo, Claudia

Funzionario responsabile: Caporusso, Donatella