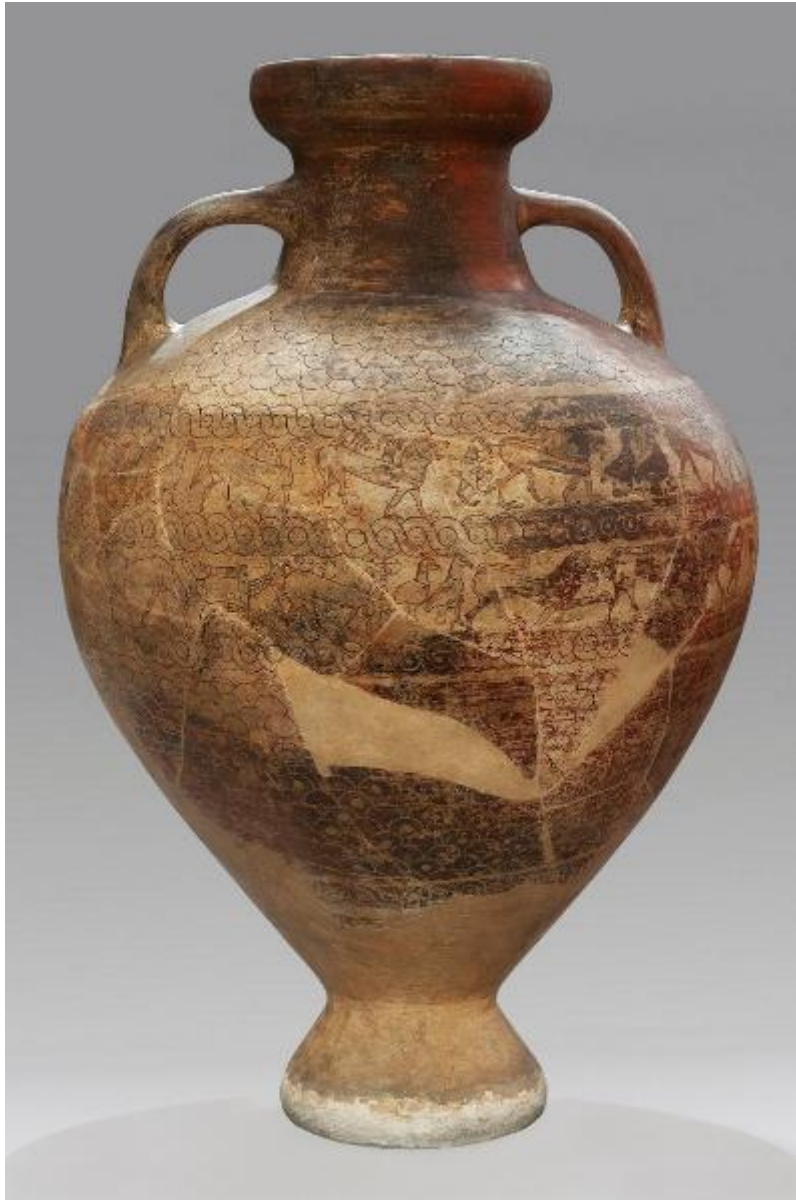


Anforone squamato



Link risorsa: <https://www.lombardiabeniculturali.it/reperti-archeologici/schede/G0340-00793/>

Scheda SIRBeC: <https://www.lombardiabeniculturali.it/reperti-archeologici/schede-complete/G0340-00793/>

CODICI

Unità operativa: G0340

Numero scheda: 793

Codice scheda: G0340-00793

Tipo scheda: RA

Livello ricerca: P

CODICE UNIVOCO

Codice regione: 03

Ente schedatore: R03/ Civico Museo Archeologico di Milano

Ente competente: S25

OGGETTO

OGGETTO

Definizione: anforone squamato

Autenticità: originale

Disponibilità del bene: reale

Classe e produzione: ceramica etrusco corinzia

LOCALIZZAZIONE GEOGRAFICO-AMMINISTRATIVA

INDICAZIONE DEL CONTENITORE FISICO

Codice del contenitore fisico: 27469

Categoria del contenitore fisico: architettura

LOCALIZZAZIONE GEOGRAFICO-AMMINISTRATIVA ATTUALE

Stato: Italia

Regione: Lombardia

Provincia: MI

Nome provincia: Milano

Codice ISTAT comune: 015146

Comune: Milano

COLLOCAZIONE SPECIFICA

Tipologia: museo

Qualificazione: comunale

Denominazione: Civico Museo Archeologico

Complesso monumentale di appartenenza: Monastero Maggiore di San Maurizio (ex)

Indirizzo: Corso Magenta 15

Denominazione struttura conservativa - livello 1: Civico Museo Archeologico di Milano

DATI PATRIMONIALI E COLLEZIONI

INVENTARIO [1 / 2]

INVENTARIO [2 / 2]

CRONOLOGIA

CRONOLOGIA GENERICA

Secolo: secc. VII-VI a.C.

Frazione di secolo: ultimo quarto-primo quart

CRONOLOGIA SPECIFICA

Da: 625 a.C.

A: 576 a.C.

Motivazione cronologia: analisi stilistica

DATI TECNICI

MATERIA E TECNICA

Materia: argilla depurata

Tecnica [1 / 2]: a tornio

Tecnica [2 / 2]: vernice e graffito

MISURE

Altezza: 78

Specifiche: diametro orlo 22

DATI ANALITICI

DESCRIZIONE

Indicazioni sull'oggetto

Anfora con labbro ad echino, collo cilindrico a profilo concavo, corpo ovoide, piede troncoconico; anse a nastro impostate ad angolo retto tra collo e spalla. Decorazione graffita e a vernice bruna con sovraddipinture in paonazzo: sulla spalla e sulla parte inferiore del corpo squame sovrapposte con bollo centrale sovraddipinto; sul diametro massimo due fregi figurati (cani, chimere, pantere, cervidi, cinghiali, volatili e elemento antropoide) tra motivi a treccia.

CONSERVAZIONE

STATO DI CONSERVAZIONE

Data: 2006

Stato di conservazione: ricomposto

Indicazioni specifiche: numerose integrazioni

CONDIZIONE GIURIDICA E VINCOLI

CONDIZIONE GIURIDICA

Indicazione generica: proprietà privata

FONTI E DOCUMENTI DI RIFERIMENTO

DOCUMENTAZIONE FOTOGRAFICA [1 / 3]

Codice univoco della risorsa: SW_RA_G0340-00793_IMG-0000000002

Genere: documentazione allegata

Tipo: fotografia digitale colore

Ente proprietario: Civico Museo Archeologico di Milano

Codice identificativo: G0340-00793-0000000002

Visibilità immagine: 1

Nome del file originale: A 0.9.7949.jpg

DOCUMENTAZIONE FOTOGRAFICA [2 / 3]

Codice univoco della risorsa: SW_RA_G0340-00793_IMG-0000000003

Genere: documentazione allegata

Tipo: fotografia digitale colore

Ente proprietario: Civico Museo Archeologico di Milano

Codice identificativo: G0340-00793-0000000003

Visibilità immagine: 1

Nome del file originale: A 0.9.7949 retro.jpg

DOCUMENTAZIONE FOTOGRAFICA [3 / 3]

Codice univoco della risorsa: SW_RA_G0340-00793_IMG-0000000004

Genere: documentazione allegata

Tipo: fotografia digitale colore

Ente proprietario: Civico Museo Archeologico di Milano

Codice identificativo: G0340-00793-0000000004

Visibilità immagine: 1

Nome del file originale: A 0.9.7949 part.jpg

BIBLIOGRAFIA

Genere: bibliografia specifica

Autore: Bosio B./ Pugnetti A.

Titolo libro o rivista: Gli Etruschi di Cerveteri. La necropoli di Monte Abatone, catalogo della mostra (Milano 1986)

Luogo di edizione: Modena

Anno di edizione: 1986

V., pp., nn.: p. 25, n. 41

COMPILAZIONE

COMPILAZIONE

Anno di redazione: 2006

Ente compilatore: Civico Museo Archeologico di Milano

Nome: Lambrugo, Claudia

Funzionario responsabile: Caporusso, Donatella