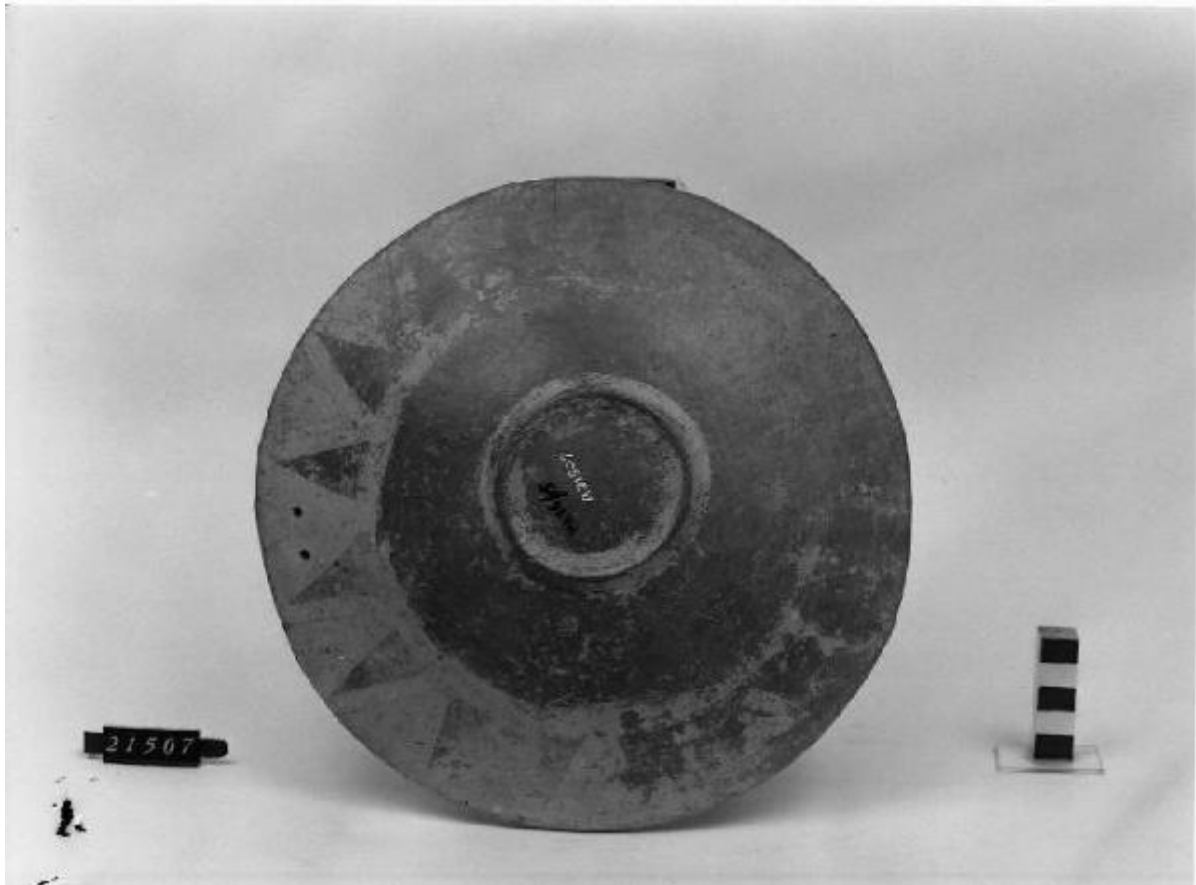


Piatto



Link risorsa: <https://www.lombardiabenculturali.it/reperti-archeologici/schede/G0340-00843/>

Scheda SIRBeC: <https://www.lombardiabenculturali.it/reperti-archeologici/schede-complete/G0340-00843/>

CODICI

Unità operativa: G0340

Numero scheda: 843

Codice scheda: G0340-00843

Tipo scheda: RA

Livello ricerca: P

CODICE UNIVOCO

Codice regione: 03

Ente schedatore: R03/ Civico Museo Archeologico di Milano

Ente competente: S25

OGGETTO

OGGETTO

Definizione: piatto

Autenticità: originale

Disponibilità del bene: reale

Classe e produzione: ceramica di impasto white on red

LOCALIZZAZIONE GEOGRAFICO-AMMINISTRATIVA

INDICAZIONE DEL CONTENITORE FISICO

Codice del contenitore fisico: 27469

Categoria del contenitore fisico: architettura

LOCALIZZAZIONE GEOGRAFICO-AMMINISTRATIVA ATTUALE

Stato: Italia

Regione: Lombardia

Provincia: MI

Nome provincia: Milano

Codice ISTAT comune: 015146

Comune: Milano

COLLOCAZIONE SPECIFICA

Tipologia: museo

Qualificazione: comunale

Denominazione: Civico Museo Archeologico

Complesso monumentale di appartenenza: Monastero Maggiore di San Maurizio (ex)

Indirizzo: Corso Magenta 15

Denominazione struttura conservativa - livello 1: Civico Museo Archeologico di Milano

DATI PATRIMONIALI E COLLEZIONI

INVENTARIO [1 / 2]

INVENTARIO [2 / 2]

CRONOLOGIA

CRONOLOGIA GENERICA

Secolo: secc. VII-VI a.C.

CRONOLOGIA SPECIFICA

Da: 700 a.C.

A: 576 a.C.

Motivazione cronologia: analisi tipologica

DATI TECNICI

MATERIA E TECNICA

Materia: impasto

Tecnica: a vernice

MISURE

Unità: cm

Altezza: 3.5

Diametro: 25.5

Specifiche: diametro piede 7

DATI ANALITICI

DESCRIZIONE

Indicazioni sull'oggetto

Piatto con labbro a tesa, vasca poco profonda, piccolo piede ad anello; due fori praticati nel labbro. Decorazione a vernice bianca sovraddipinta: sulla superficie esterna cerchi concentrici, triangoli campiti in prossimità dell'orlo; sulla superficie interna triangoli sul labbro, cerchi concentrici sulla vasca.

CONSERVAZIONE

STATO DI CONSERVAZIONE

Data: 2006

Indicazioni specifiche: integro; sovraddipintura parzialmente evanide

CONDIZIONE GIURIDICA E VINCOLI

CONDIZIONE GIURIDICA

Indicazione generica: proprietà privata

FONTI E DOCUMENTI DI RIFERIMENTO

DOCUMENTAZIONE FOTOGRAFICA

Codice univoco della risorsa: SC_RA_G0340-00843_IMG-0000104573

Genere: documentazione allegata

Tipo: fotografia b/n

Codice identificativo: 21507

Collocazione del file nell'archivio locale: LERICI II

Nome del file originale: 21507.jpg

BIBLIOGRAFIA

Genere: bibliografia specifica

Autore: Bosio B./ Pugnetti A.

Titolo libro o rivista: Gli Etruschi di Cerveteri. La necropoli di Monte Abatone, catalogo della mostra (Milano 1986)

Luogo di edizione: Modena

Anno di edizione: 1986

V., pp., nn.: p. 38 n. 46

COMPILAZIONE

COMPILAZIONE

Anno di redazione: 2006

Ente compilatore: Civico Museo Archeologico di Milano

Nome: Lambrugo, Claudia

Funzionario responsabile: Caporusso, Donatella