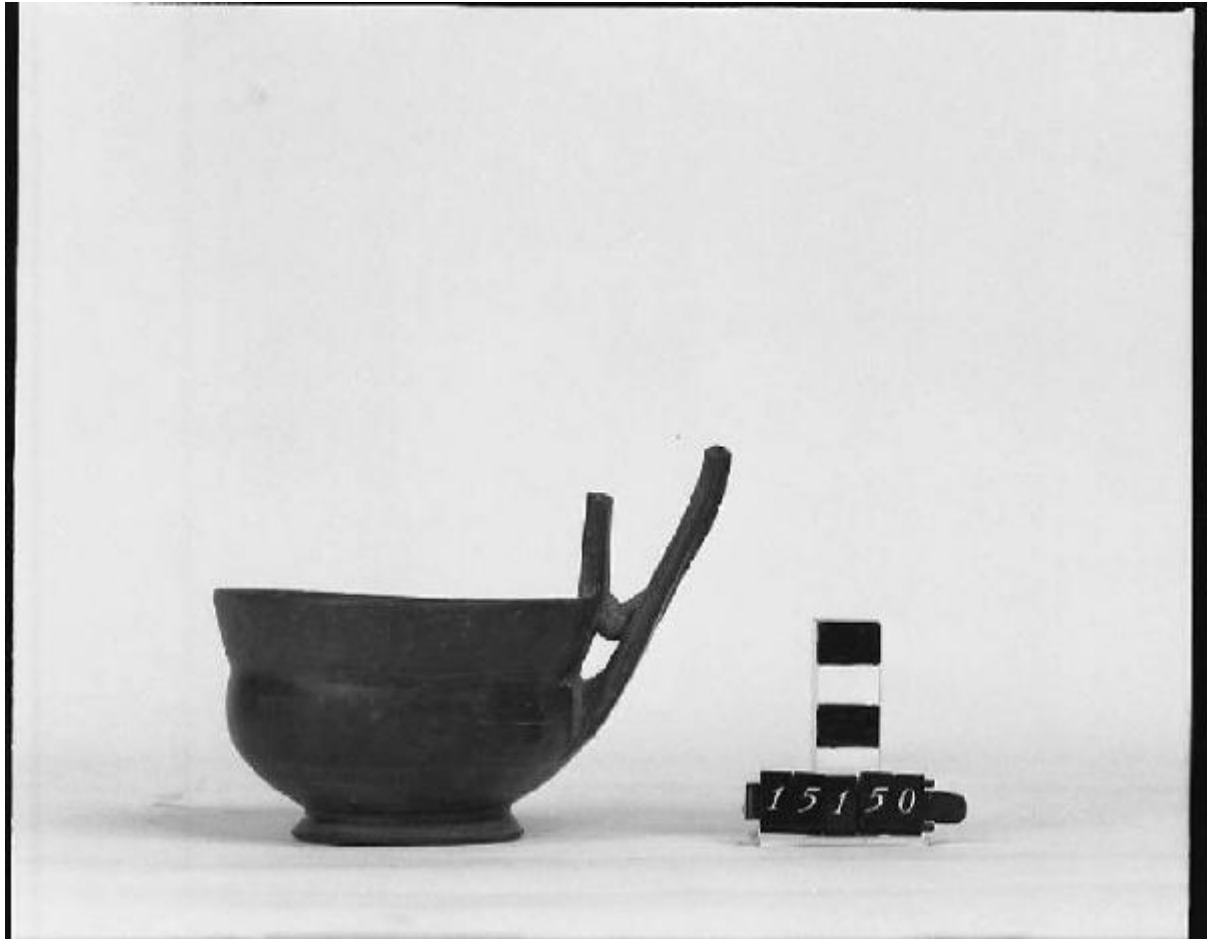


Kyathos



Link risorsa: <https://www.lombardiabeniculturali.it/reperti-archeologici/schede/G0340-00878/>

Scheda SIRBeC: <https://www.lombardiabeniculturali.it/reperti-archeologici/schede-complete/G0340-00878/>

CODICI

Unità operativa: G0340

Numero scheda: 878

Codice scheda: G0340-00878

Tipo scheda: RA

Livello ricerca: P

CODICE UNIVOCO

Codice regione: 03

Ente schedatore: R03/ Civico Museo Archeologico di Milano

Ente competente: S25

OGGETTO

OGGETTO

Definizione: kyathos

Autenticità: originale

Disponibilità del bene: reale

Classe e produzione: bucchero

LOCALIZZAZIONE GEOGRAFICO-AMMINISTRATIVA

INDICAZIONE DEL CONTENITORE FISICO

Codice del contenitore fisico: 27469

Categoria del contenitore fisico: architettura

LOCALIZZAZIONE GEOGRAFICO-AMMINISTRATIVA ATTUALE

Stato: Italia

Regione: Lombardia

Provincia: MI

Nome provincia: Milano

Codice ISTAT comune: 015146

Comune: Milano

COLLOCAZIONE SPECIFICA

Tipologia: museo

Qualificazione: comunale

Denominazione: Civico Museo Archeologico

Complesso monumentale di appartenenza: Monastero Maggiore di San Maurizio (ex)

Indirizzo: Corso Magenta 15

Denominazione struttura conservativa - livello 1: Civico Museo Archeologico di Milano

DATI PATRIMONIALI E COLLEZIONI

INVENTARIO [1 / 2]

INVENTARIO [2 / 2]

CRONOLOGIA

CRONOLOGIA GENERICA

Secolo: sec. VI a.C.

Frazione di secolo: metà

CRONOLOGIA SPECIFICA

Da: 560 a.C.

A: 540 a.C.

Motivazione cronologia: analisi tipologica

DATI TECNICI

MATERIA E TECNICA

Materia: bucchero

MISURE

Altezza: 6

Diametro: 10.2

Specifiche: diametro piede 5.6

DATI ANALITICI

DESCRIZIONE

Indicazioni sull'oggetto

Kyathos con labbro distinto appena estroflesso, vasca emisferica, piede ad anello; attacco di ansa bifora a nastro

impostata verticalmente tra labbro e spalla con costolatura centrale.

CONSERVAZIONE

STATO DI CONSERVAZIONE

Data: 2006

Stato di conservazione: mutilo

Indicazioni specifiche: privo di parte dell'ansa

CONDIZIONE GIURIDICA E VINCOLI

CONDIZIONE GIURIDICA

Indicazione generica: proprietà privata

FONTI E DOCUMENTI DI RIFERIMENTO

DOCUMENTAZIONE FOTOGRAFICA

Codice univoco della risorsa: SC_RA_G0340-00878_IMG-0000104604

Genere: documentazione allegata

Tipo: fotografia b/n

Codice identificativo: 15150

Collocazione del file nell'archivio locale: LERICI II

Nome del file originale: 15150.jpg

BIBLIOGRAFIA

Genere: bibliografia specifica

Titolo libro o rivista: Gli Etruschi e Cerveteri, catalogo della mostra (Milano 1980-1981)

Luogo di edizione: Milano

Anno di edizione: 1980

V., pp., nn.: p. 152 n. 3

COMPILAZIONE

COMPILAZIONE

Anno di redazione: 2006

Ente compilatore: Civico Museo Archeologico di Milano

Nome: Lambrugo, Claudia

Funzionario responsabile: Caporusso, Donatella