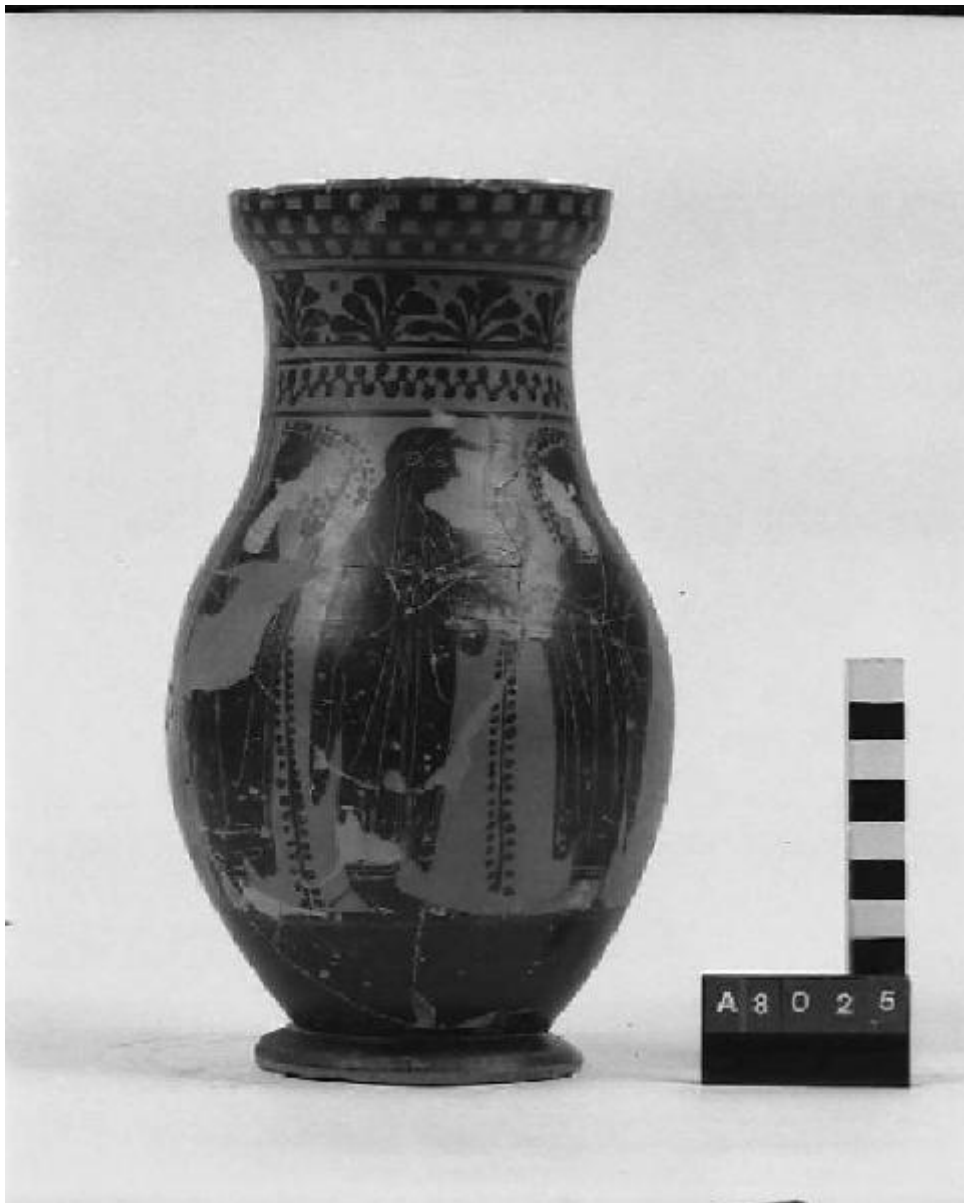


## Apollo



Link risorsa: <https://www.lombardiabenculturali.it/reperti-archeologici/schede/G0340-00900/>

Scheda SIRBeC: <https://www.lombardiabenculturali.it/reperti-archeologici/schede-complete/G0340-00900/>

## **CODICI**

Unità operativa: G0340

Numero scheda: 900

Codice scheda: G0340-00900

Tipo scheda: RA

Livello ricerca: P

### **CODICE UNIVOCO**

Codice regione: 03

Ente schedatore: R03/ Civico Museo Archeologico di Milano

Ente competente: S25

## **OGGETTO**

Categoria dell'oggetto: Strumenti, utensili e oggetti d'uso/ contenitori e recipienti

### **OGGETTO**

Definizione: olpe

Autenticità: originale

### **QUANTITA'**

Numero: 1

Disponibilità del bene: reale

Classe e produzione: ceramica attica a figure nere

### **SOGGETTO**

Categoria generale: mitologia

Identificazione: Apollo

## **LOCALIZZAZIONE GEOGRAFICO-AMMINISTRATIVA**

### **INDICAZIONE DEL CONTENITORE FISICO**

Codice del contenitore fisico: 27469

Categoria del contenitore fisico: architettura

### **LOCALIZZAZIONE GEOGRAFICO-AMMINISTRATIVA ATTUALE**

Stato: Italia

Regione: Lombardia

Provincia: MI

Nome provincia: Milano

Codice ISTAT comune: 015146

Comune: Milano

### **COLLOCAZIONE SPECIFICA**

Tipologia: museo

Qualificazione: comunale

Denominazione: Civico Museo Archeologico

Complesso monumentale di appartenenza: Monastero Maggiore di San Maurizio (ex)

Indirizzo: Corso Magenta 15

Denominazione struttura conservativa - livello 1: Civico Museo Archeologico di Milano

## **DATI PATRIMONIALI E COLLEZIONI**

Sezione: Grecia e Magna Grecia

**INVENTARIO [1 / 2]**

**INVENTARIO [2 / 2]**

## **CRONOLOGIA**

### **CRONOLOGIA GENERICA**

Secolo: sec. VI a.C.

Frazione di secolo: ultimo quarto

### **CRONOLOGIA SPECIFICA**

Da: 525 a.C.

A: 501 a.C.

Motivazione cronologia: analisi stilistica

## **DATI TECNICI**

### **MATERIA E TECNICA**

Riferimento alla parte: intero bene

Materia: argilla depurata

Tecnica [1 / 2]: a tornio

Tecnica [2 / 2]: vernice e graffito

## MISURE

Unità: cm

Altezza: 22

Specifiche: diametro orlo 9.8  
diametro piede 8.2

## DATI ANALITICI

### DESCRIZIONE

Indicazioni sull'oggetto

Olpe con alto labbro a fascia, collo cilindrico, corpo ovoide allungato, piede ad anello; ansa a nastro con apofisi laterali, impostata verticalmente tra labbro e spalla. Decorazione a figure nere con sovraddipinture in bianco: sopra il pannello figurato sul labbro motivo a scacchiera, sul collo palmette e reticolato di bolli, restante superficie verniciata.

Indicazioni sul soggetto

Pannello figurato: al centro è Apollo in tunica e himation, con lunghi capelli sulla schiena, intento a suonare una cetra con ritocchi in bianco; ai suoi lati due figure femminili dall'incarnato in bianco, vestite di tunica e himation; nel campo riempitivi di tralci vegetali.

## CONSERVAZIONE

### STATO DI CONSERVAZIONE

Data: 2006

Stato di conservazione: ricomposto

Indicazioni specifiche: integrazioni nel corpo

## CONDIZIONE GIURIDICA E VINCOLI

### CONDIZIONE GIURIDICA

Indicazione generica: proprietà privata

## FONTI E DOCUMENTI DI RIFERIMENTO

### DOCUMENTAZIONE FOTOGRAFICA [1 / 2]

Genere: documentazione allegata

Tipo: immagine digitale

Codice identificativo: 8025 (lato b)

Specifiche: <CONV302> da rivedere - proviene da IMR

Visibilità immagine: 1

Collocazione del file nell'archivio locale: LERICI II

Nome del file originale: 8025 (lato b).jpg

### **DOCUMENTAZIONE FOTOGRAFICA [2 / 2]**

Codice univoco della risorsa: SC\_RA\_G0340-00900\_IMG-0000104626

Genere: documentazione allegata

Tipo: fotografia b/n

Codice identificativo: 8025

Collocazione del file nell'archivio locale: LERICI II

Nome del file originale: 8025.jpg

### **BIBLIOGRAFIA**

Genere: bibliografia specifica

Autore: AA. VV.

Tipo fonte: catalogo mostra

Titolo libro o rivista: Gli Etruschi e Cerveteri

Luogo di edizione: Milano

Anno di edizione: 1980

Codice scheda bibliografia: SWAK1-00053

V., pp., nn.: p. 186, n. 14

## **COMPILAZIONE**

### **COMPILAZIONE**

Anno di redazione: 2006

Ente compilatore: Civico Museo Archeologico di Milano

Nome: Lambrugo, Claudia

Funzionario responsabile: Caporusso, Donatella

### **AGGIORNAMENTO-REVISIONE**

Anno di aggiornamento/revisione: 2022

Nome: Giacobello, Federica

Ente compilatore: Civico Museo Archeologico di Milano

Funzionario responsabile: Loreto, Sara