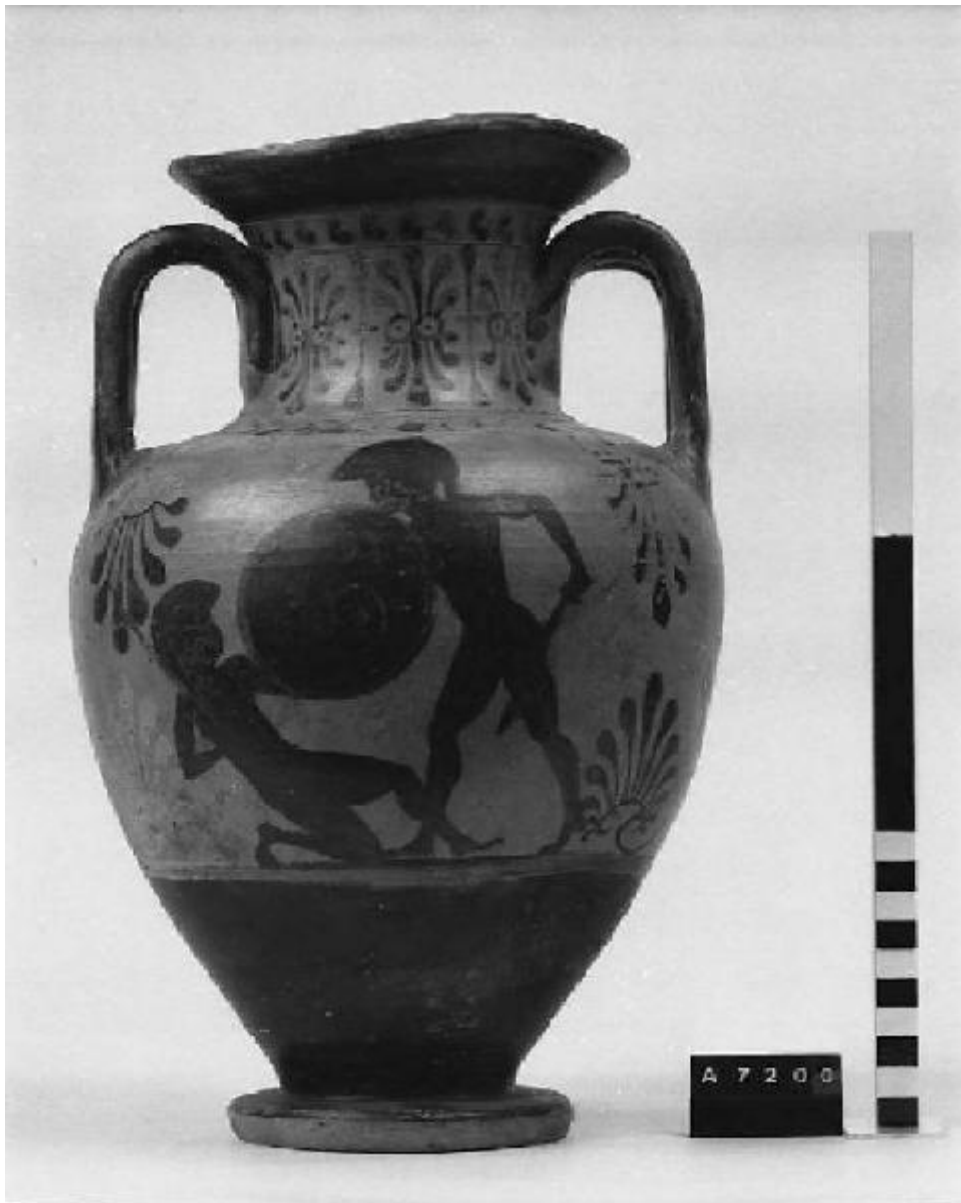


## Anfora



Link risorsa: <https://www.lombardiabenculturali.it/reperti-archeologici/schede/G0340-00906/>

Scheda SIRBeC: <https://www.lombardiabenculturali.it/reperti-archeologici/schede-complete/G0340-00906/>

## **CODICI**

Unità operativa: G0340

Numero scheda: 906

Codice scheda: G0340-00906

Tipo scheda: RA

Livello ricerca: P

### **CODICE UNIVOCO**

Codice regione: 03

Ente schedatore: R03/ Civico Museo Archeologico di Milano

Ente competente: S25

## **OGGETTO**

### **OGGETTO**

Definizione: anfora

Autenticità: originale

Disponibilità del bene: reale

Classe e produzione: ceramica etrusca a figure nere

## **LOCALIZZAZIONE GEOGRAFICO-AMMINISTRATIVA**

### **INDICAZIONE DEL CONTENITORE FISICO**

Codice del contenitore fisico: 27469

Categoria del contenitore fisico: architettura

### **LOCALIZZAZIONE GEOGRAFICO-AMMINISTRATIVA ATTUALE**

Stato: Italia

Regione: Lombardia

Provincia: MI

Nome provincia: Milano

Codice ISTAT comune: 015146

Comune: Milano

### **COLLOCAZIONE SPECIFICA**

Tipologia: museo

Qualificazione: comunale

Denominazione: Civico Museo Archeologico

Complesso monumentale di appartenenza: Monastero Maggiore di San Maurizio (ex)

Indirizzo: Corso Magenta 15

Denominazione struttura conservativa - livello 1: Civico Museo Archeologico di Milano

## DATI PATRIMONIALI E COLLEZIONI

**INVENTARIO [1 / 2]**

**INVENTARIO [2 / 2]**

## CRONOLOGIA

### CRONOLOGIA GENERICA

Secolo: secc. VI-V a.C.

Frazione di secolo: ultimo quarto-primo quart

### CRONOLOGIA SPECIFICA

Da: 525 a.C.

A: 476 a.C.

Motivazione cronologia: analisi stilistica

## DATI TECNICI

### MATERIA E TECNICA

Materia: argilla depurata

Tecnica [1 / 2]: a tornio

Tecnica [2 / 2]: vernice e graffito

### MISURE

Altezza: 34.3

Specifiche: diametro orlo 16

## DATI ANALITICI

### DESCRIZIONE

#### Indicazioni sull'oggetto

Anfora con labbro ad echino, collo cilindrico a profilo concavo, corpo ovoide, piede a disco; anse a triplice bastoncino impostate tra collo e spalla. Decorazione a vernice nera con ritocchi in paonazzo: sul labbro fascia: sul collo foglie cuoriformi, seguite da fregio di palmette contrapposte e loti stilizzati; sulla spalla catena di boccioli; sotto le anse composizione di palmette; superficie inferiore e piede verniciati.

#### Indicazioni sul soggetto

Lato A: scena di combattimento tra due guerrieri. L'uno, con elmo, scudo e spada, incalza sull'altro atterrato, con elmo e lancia nella mano destra. Ritocchi in paonazzo.

Lato B: tre figure in marcia verso sinistra. Due guerrieri, con elmo, scudo e lancia, marciano scortando un terzo personaggio vestito di chitone e himation con oggetto sferico nelle mani.

## CONSERVAZIONE

### STATO DI CONSERVAZIONE

Data: 2006

Indicazioni specifiche: integra; deformazione nel labbro e depressione nel corpo

## CONDIZIONE GIURIDICA E VINCOLI

### CONDIZIONE GIURIDICA

Indicazione generica: proprietà privata

## FONTI E DOCUMENTI DI RIFERIMENTO

### DOCUMENTAZIONE FOTOGRAFICA [1 / 2]

Genere: documentazione allegata

Tipo: immagine digitale

Codice identificativo: 7200 (lato c)

Specifiche: <CONV302> da rivedere - proviene da IMR

Visibilità immagine: 1

Collocazione del file nell'archivio locale: LERICI II

Nome del file originale: 7200 (lato c).jpg

### DOCUMENTAZIONE FOTOGRAFICA [2 / 2]

Codice univoco della risorsa: SC\_RA\_G0340-00906\_IMG-0000104633

Genere: documentazione allegata

Tipo: fotografia b/n

Codice identificativo: 7200

Collocazione del file nell'archivio locale: LERICI II

Nome del file originale: 7200.jpg

## **BIBLIOGRAFIA**

Genere: bibliografia specifica

Titolo libro o rivista: Gli Etruschi e Cerveteri, catalogo della mostra (Milano 1980-1981)

Luogo di edizione: Milano

Anno di edizione: 1980

V., pp., nn.: p. 187 n. 20

## **COMPILAZIONE**

### **COMPILAZIONE**

Anno di redazione: 2006

Ente compilatore: Civico Museo Archeologico di Milano

Nome: Lambrugo, Claudia

Funzionario responsabile: Caporusso, Donatella