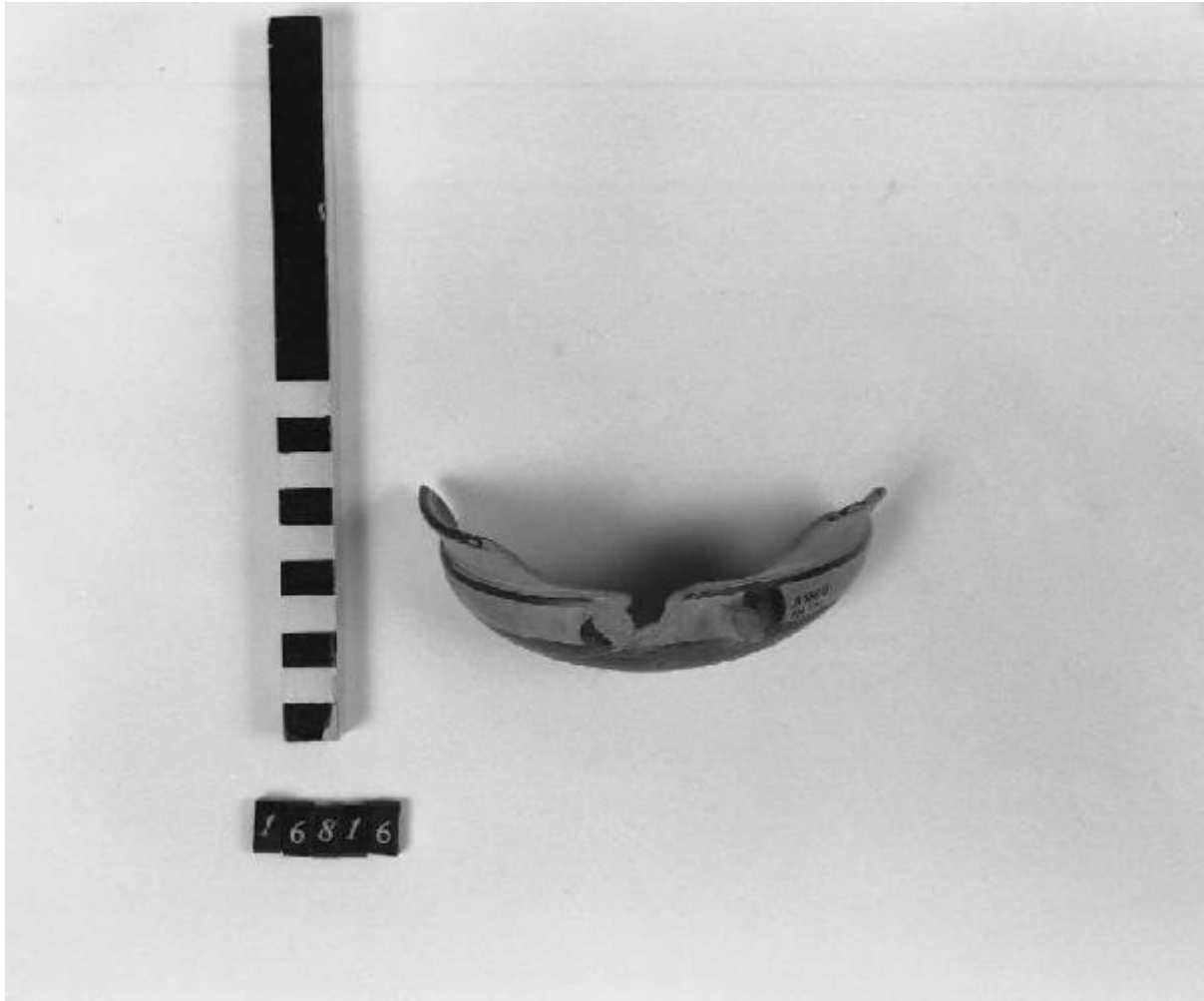


Coppa ionica/frammento



Link risorsa: <https://www.lombardiabeniculturali.it/reperti-archeologici/schede/G0340-00933/>

Scheda SIRBeC: <https://www.lombardiabeniculturali.it/reperti-archeologici/schede-complete/G0340-00933/>

CODICI

Unità operativa: G0340

Numero scheda: 933

Codice scheda: G0340-00933

Tipo scheda: RA

Livello ricerca: P

CODICE UNIVOCO

Codice regione: 03

Ente schedatore: R03/ Civico Museo Archeologico di Milano

Ente competente: S25

OGGETTO

OGGETTO

Definizione: coppa ionica/frammento

Autenticità: originale

Disponibilità del bene: reale

Classe e produzione: ceramica greco orientale

LOCALIZZAZIONE GEOGRAFICO-AMMINISTRATIVA

INDICAZIONE DEL CONTENITORE FISICO

Codice del contenitore fisico: 27469

Categoria del contenitore fisico: architettura

LOCALIZZAZIONE GEOGRAFICO-AMMINISTRATIVA ATTUALE

Stato: Italia

Regione: Lombardia

Provincia: MI

Nome provincia: Milano

Codice ISTAT comune: 015146

Comune: Milano

COLLOCAZIONE SPECIFICA

Tipologia: museo

Qualificazione: comunale

Denominazione: Civico Museo Archeologico

Complesso monumentale di appartenenza: Monastero Maggiore di San Maurizio (ex)

Indirizzo: Corso Magenta 15

Denominazione struttura conservativa - livello 1: Civico Museo Archeologico di Milano

DATI PATRIMONIALI E COLLEZIONI

INVENTARIO [1 / 2]

INVENTARIO [2 / 2]

CRONOLOGIA

CRONOLOGIA GENERICA

Secolo: sec. VI a.C.

Frazione di secolo: seconda metà

CRONOLOGIA SPECIFICA

Da: 550 a.C.

A: 501 a.C.

Motivazione cronologia: analisi tipologica

DATI TECNICI

MATERIA E TECNICA

Materia: argilla depurata

Tecnica [1 / 2]: a tornio

Tecnica [2 / 2]: vernice

MISURE

Altezza: 5

Specifiche: altezza conservata

DATI ANALITICI

DESCRIZIONE

Indicazioni sull'oggetto

Frammento di coppa a labbro distinto appena estroflesso, vasca emisferica schiacciata, attacco di un'ansa a bastoncino impostata orizzontalmente sul diametro massimo. Decorazione a vernice nero-bruna: superficie interamente verniciata fatta eccezione per due fasce sul labbro e tra le anse e un filetto sul profilo interno del labbro.

CONSERVAZIONE

STATO DI CONSERVAZIONE

Data: 2006

Stato di conservazione: ricomposto

Indicazioni specifiche: ricomposto di due frammenti

CONDIZIONE GIURIDICA E VINCOLI

CONDIZIONE GIURIDICA

Indicazione generica: proprietà privata

FONTI E DOCUMENTI DI RIFERIMENTO

DOCUMENTAZIONE FOTOGRAFICA

Codice univoco della risorsa: SC_RA_G0340-00933_IMG-0000104660

Genere: documentazione allegata

Tipo: fotografia b/n

Codice identificativo: 16816

Collocazione del file nell'archivio locale: LERICI II

Nome del file originale: 16816.jpg

BIBLIOGRAFIA [1 / 2]

Genere: bibliografia specifica

Titolo libro o rivista: Gli Etruschi e Cerveteri, catalogo della mostra (Milano 1980-1981)

Luogo di edizione: Milano

Anno di edizione: 1980

V., pp., nn.: p. 196, n. 7

BIBLIOGRAFIA [2 / 2]

Genere: bibliografia specifica

Autore: Olivotto V.

Titolo libro o rivista: Notizie dal Chiostro del Monastero Maggiore

Titolo contribuito: Caere, necropoli di Monte Abatone (tombe 110, 112, 121, 154, 164, 166, 167, 191)

Luogo di edizione: Milano

Anno di edizione: 1994

V., pp., nn.: Suppl. XII, p. 55, n. 15

COMPILAZIONE

COMPILAZIONE

Anno di redazione: 2006

Ente compilatore: Civico Museo Archeologico di Milano

Nome: Lambrugo, Claudia

Funzionario responsabile: Caporusso, Donatella