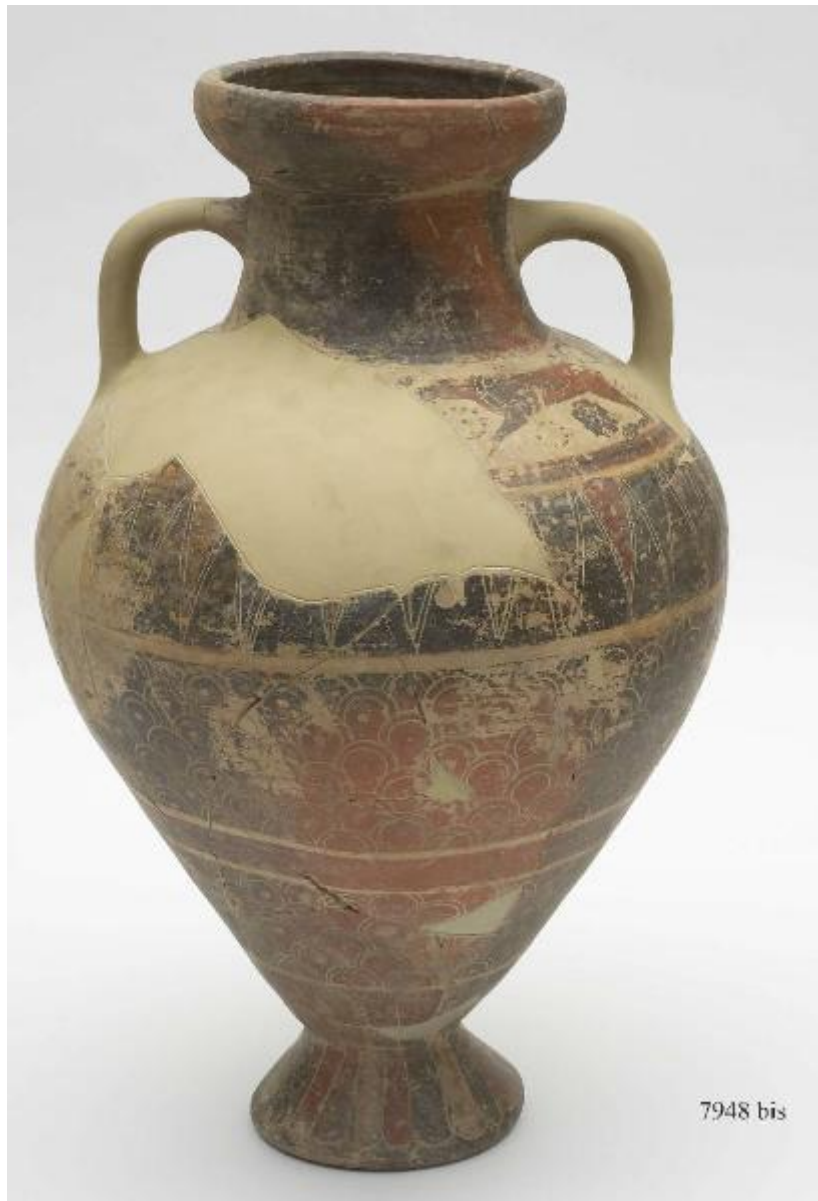


Anforone



Link risorsa: <https://www.lombardiabenculturali.it/reperti-archeologici/schede/G0340-00940/>

Scheda SIRBeC: <https://www.lombardiabenculturali.it/reperti-archeologici/schede-complete/G0340-00940/>

CODICI

Unità operativa: G0340

Numero scheda: 940

Codice scheda: G0340-00940

Tipo scheda: RA

Livello ricerca: P

CODICE UNIVOCO

Codice regione: 03

Ente schedatore: R03/ Civico Museo Archeologico di Milano

Ente competente: S25

OGGETTO

OGGETTO

Definizione: anforone

Autenticità: originale

Disponibilità del bene: reale

Classe e produzione: ceramica etrusco corinzia

LOCALIZZAZIONE GEOGRAFICO-AMMINISTRATIVA

INDICAZIONE DEL CONTENITORE FISICO

Codice del contenitore fisico: 27469

Categoria del contenitore fisico: architettura

LOCALIZZAZIONE GEOGRAFICO-AMMINISTRATIVA ATTUALE

Stato: Italia

Regione: Lombardia

Provincia: MI

Nome provincia: Milano

Codice ISTAT comune: 015146

Comune: Milano

COLLOCAZIONE SPECIFICA

Tipologia: museo

Qualificazione: comunale

Denominazione: Civico Museo Archeologico

Complesso monumentale di appartenenza: Monastero Maggiore di San Maurizio (ex)

Indirizzo: Corso Magenta 15

Denominazione struttura conservativa - livello 1: Civico Museo Archeologico di Milano

DATI PATRIMONIALI E COLLEZIONI

INVENTARIO [1 / 2]

INVENTARIO [2 / 2]

CRONOLOGIA

CRONOLOGIA GENERICA

Secolo: sec. VI a.C.

CRONOLOGIA SPECIFICA

Da: 600 a.C.

A: 580 a.C.

Motivazione cronologia: analisi stilistica

DATI TECNICI

MATERIA E TECNICA

Materia: argilla depurata

Tecnica [1 / 2]: a tornio

Tecnica [2 / 2]: vernice e graffito

MISURE

Altezza: 70.7

Specifiche: diametro orlo 22
diametro piede 19.6

DATI ANALITICI

DESCRIZIONE

Indicazioni sull'oggetto

Anforone con labbro ad echino, collo troncoconico, spalla obliqua, corpo ovoide, piede a tromba; anse a nastro impostate verticalmente tra collo e spalla. Decorazione a vernice bruna con ritocchi in paonazzo e in bianco: labbro e collo verniciati con filetti in bianco e in paonazzo; sulla spalla e sul diametro massimo fregio figurato di animali (si intravedono stambecchi, pantere e sfingi barbute); sul corpo tre file di motivi a clessidra orizzontali tra filetti e fasce in bianco, bruno e paonazzo; sul piede filetti e fasce.

CONSERVAZIONE

STATO DI CONSERVAZIONE

Data: 2006

Stato di conservazione: ricomposto

Indicazioni specifiche: ampie integrazioni; vernice evanide

CONDIZIONE GIURIDICA E VINCOLI

CONDIZIONE GIURIDICA

Indicazione generica: proprietà privata

FONTI E DOCUMENTI DI RIFERIMENTO

DOCUMENTAZIONE FOTOGRAFICA

Codice univoco della risorsa: SC_RA_G0340-00940_IMG-0000104667

Genere: documentazione allegata

Tipo: fotografia colore

Codice identificativo: 7948 bis

Collocazione del file nell'archivio locale: LERICI II

Nome del file originale: 7948 bis.jpg

BIBLIOGRAFIA [1 / 2]

Genere: bibliografia specifica

Titolo libro o rivista: Gli Etruschi e Cerveteri, catalogo della mostra (Milano 1980-1981)

Luogo di edizione: Milano

Anno di edizione: 1980

V., pp., nn.: p. 197 n. 14

BIBLIOGRAFIA [2 / 2]

Genere: bibliografia specifica

Autore: Olivotto V.

Titolo libro o rivista: Notizie dal Chiostro del Monastero Maggiore

Titolo contributo: Caere, necropoli di Monte Abatone (tombe 110, 112, 121, 154, 164, 166, 167, 191)

Luogo di edizione: Milano

Anno di edizione: 1994

V., pp., nn.: Suppl. XII, p. 60, n. 21

COMPILAZIONE

COMPILAZIONE

Anno di redazione: 2006

Ente compilatore: Civico Museo Archeologico di Milano

Nome: Lambrugo, Claudia

Funzionario responsabile: Caporusso, Donatella