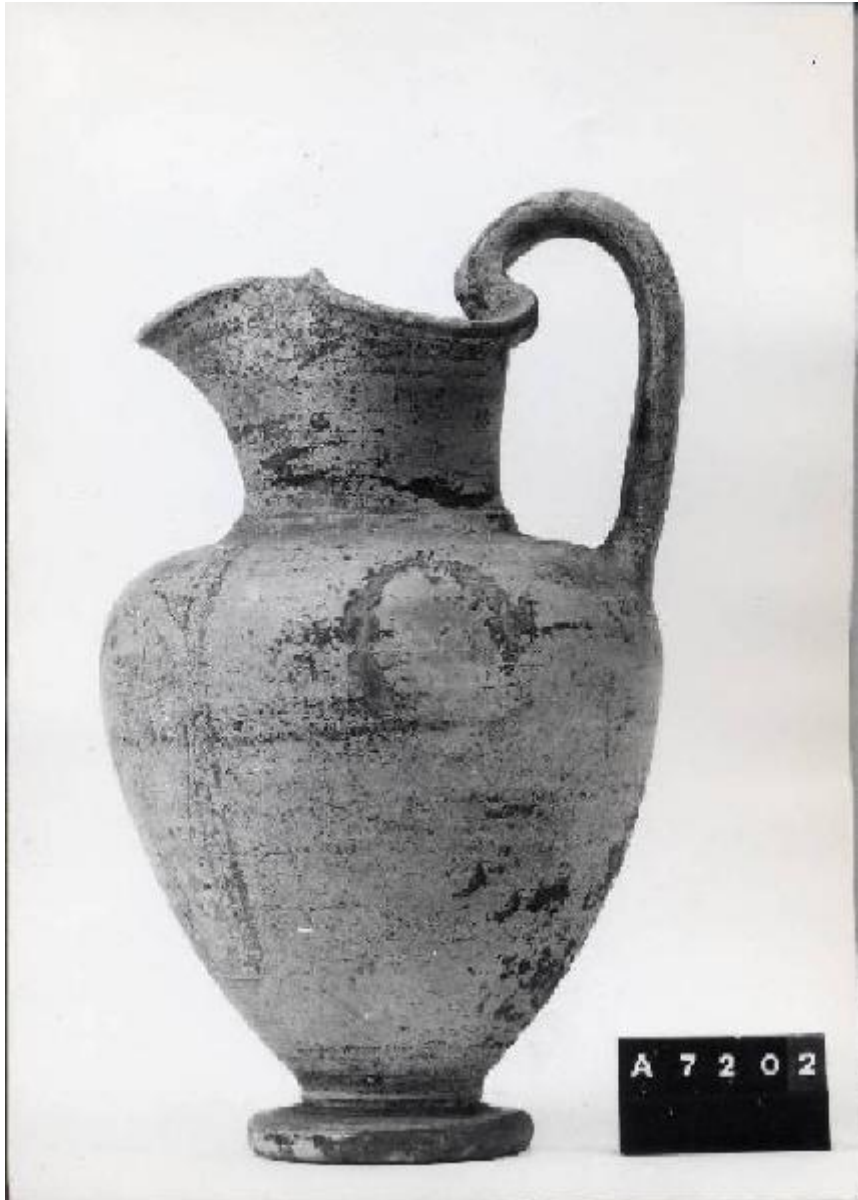


## Oinochoe



Link risorsa: <https://www.lombardiabenculturali.it/reperti-archeologici/schede/G0340-00950/>

Scheda SIRBeC: <https://www.lombardiabenculturali.it/reperti-archeologici/schede-complete/G0340-00950/>

## CODICI

Unità operativa: G0340

Numero scheda: 950

Codice scheda: G0340-00950

Tipo scheda: RA

Livello ricerca: P

### CODICE UNIVOCO

Codice regione: 03

Ente schedatore: R03/ Civico Museo Archeologico di Milano

Ente competente: S25

## OGGETTO

### OGGETTO

Definizione: oinochoe

Autenticità: originale

Disponibilità del bene: reale

Classe e produzione: ceramica etrusca a figure nere

## LOCALIZZAZIONE GEOGRAFICO-AMMINISTRATIVA

### INDICAZIONE DEL CONTENITORE FISICO

Codice del contenitore fisico: 27469

Categoria del contenitore fisico: architettura

### LOCALIZZAZIONE GEOGRAFICO-AMMINISTRATIVA ATTUALE

Stato: Italia

Regione: Lombardia

Provincia: MI

Nome provincia: Milano

Codice ISTAT comune: 015146

Comune: Milano

### COLLOCAZIONE SPECIFICA

Tipologia: museo

Qualificazione: comunale

Denominazione: Civico Museo Archeologico

Complesso monumentale di appartenenza: Monastero Maggiore di San Maurizio (ex)

Indirizzo: Corso Magenta 15

Denominazione struttura conservativa - livello 1: Civico Museo Archeologico di Milano

## DATI PATRIMONIALI E COLLEZIONI

**INVENTARIO [1 / 2]**

**INVENTARIO [2 / 2]**

## CRONOLOGIA

### CRONOLOGIA GENERICA

Secolo: sec. V a.C.

Frazione di secolo: primo quarto

### CRONOLOGIA SPECIFICA

Da: 500 a.C.

A: 476 a.C.

Motivazione cronologia: analisi stilistica

## DATI TECNICI

### MATERIA E TECNICA

Materia: argilla depurata

Tecnica [1 / 2]: a tornio

Tecnica [2 / 2]: vernice e graffito

### MISURE

Altezza: 23.2

Diametro: 13

Specifiche: diametro piede 6.8

## DATI ANALITICI

## DESCRIZIONE

### Indicazioni sull'oggetto

Oinochoe a bocca trilobata, con spalla diritta, corpo ovoide, piede ad anello; ansa a bastoncino impostata verticalmente tra labbro e spalla. Decorazione a vernice originariamente bruna: sopra il pannello figurato boccioli stilizzati, ai lati fila di punti; restante superficie in origine verniciata.

### Indicazioni sul soggetto

Pannello figurato: si intravedono due figure danzanti, forse una menade e un satiro, la prima in chitone e himation, il secondo nudo.

## CONSERVAZIONE

### STATO DI CONSERVAZIONE

Data: 2006

Indicazioni specifiche: integra; due depressioni nel corpo; vernice completamente evanide

## CONDIZIONE GIURIDICA E VINCOLI

### CONDIZIONE GIURIDICA

Indicazione generica: proprietà privata

## FONTI E DOCUMENTI DI RIFERIMENTO

### DOCUMENTAZIONE FOTOGRAFICA

Codice univoco della risorsa: SC\_RA\_G0340-00950\_IMG-0000104678

Genere: documentazione allegata

Tipo: fotografia b/n

Codice identificativo: 7202

Collocazione del file nell'archivio locale: LERICI II

Nome del file originale: 7202.jpg

### BIBLIOGRAFIA [1 / 2]

Genere: bibliografia specifica

Titolo libro o rivista: Gli Etruschi e Cerveteri, catalogo della mostra (Milano 1980-1981)

Luogo di edizione: Milano

Anno di edizione: 1980

V., pp., nn.: p. 200, n. 24

### BIBLIOGRAFIA [2 / 2]

Genere: bibliografia specifica

Autore: Olivotto V.

Titolo libro o rivista: Notizie dal Chiostro del Monastero Maggiore

Titolo contributo: Caere, necropoli di Monte Abatone (tombe 110, 112, 121, 154, 164, 166, 167, 191)

Luogo di edizione: Milano

Anno di edizione: 1994

V., pp., nn.: Suppl. XII, p. 73, n. 48

## COMPILAZIONE

### COMPILAZIONE

Anno di redazione: 2006

Ente compilatore: Civico Museo Archeologico di Milano

Nome: Lambrugo, Claudia

Funzionario responsabile: Caporusso, Donatella