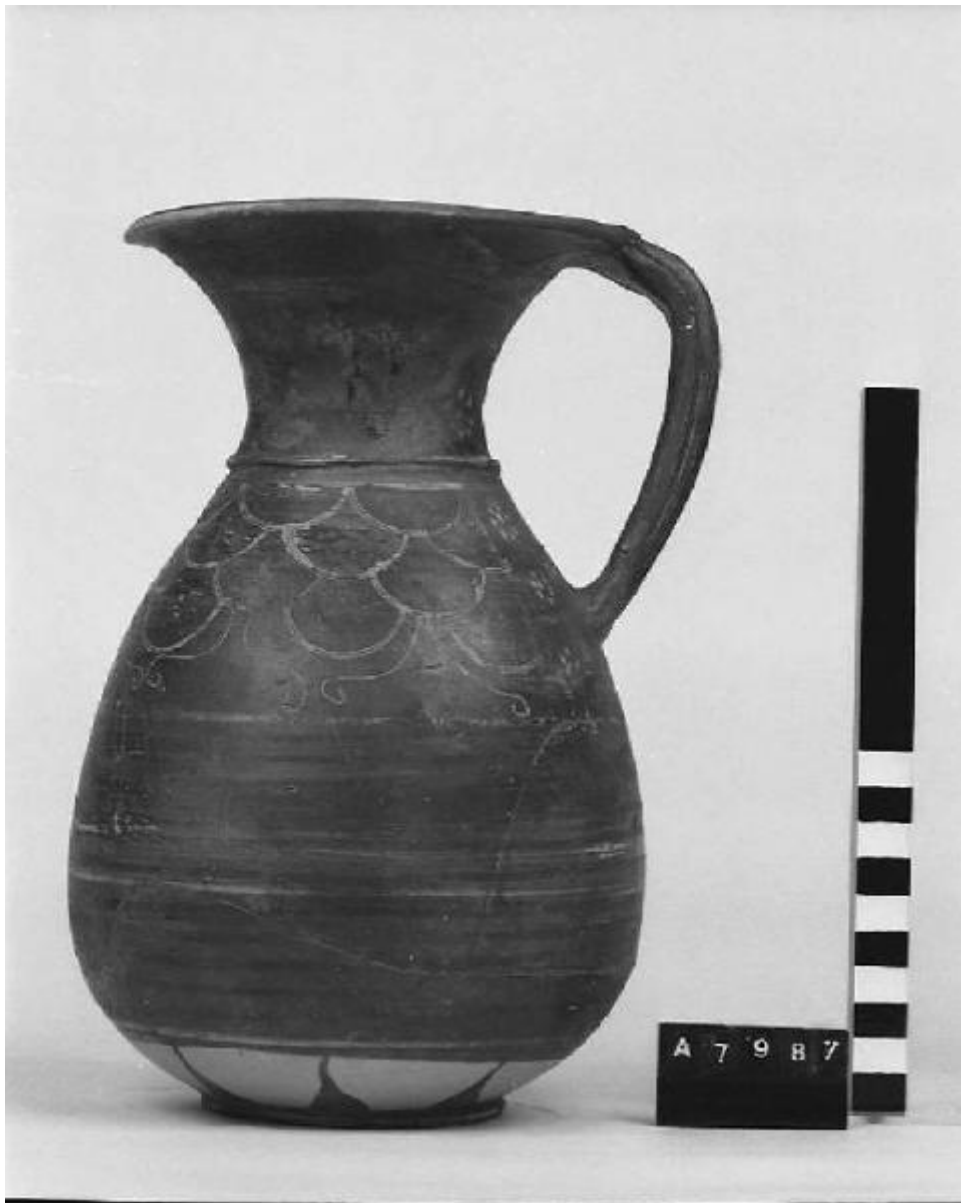


Olpe



Link risorsa: <https://www.lombardiabenculturali.it/reperti-archeologici/schede/G0340-01011/>

Scheda SIRBeC: <https://www.lombardiabenculturali.it/reperti-archeologici/schede-complete/G0340-01011/>

CODICI

Unità operativa: G0340

Numero scheda: 1011

Codice scheda: G0340-01011

Tipo scheda: RA

Livello ricerca: P

CODICE UNIVOCO

Codice regione: 03

Ente schedatore: R03/ Civico Museo Archeologico di Milano

Ente competente: S25

OGGETTO

OGGETTO

Definizione: olpe

Autenticità: originale

Disponibilità del bene: reale

Classe e produzione: ceramica etrusco corinzia

LOCALIZZAZIONE GEOGRAFICO-AMMINISTRATIVA

INDICAZIONE DEL CONTENITORE FISICO

Codice del contenitore fisico: 27469

Categoria del contenitore fisico: architettura

LOCALIZZAZIONE GEOGRAFICO-AMMINISTRATIVA ATTUALE

Stato: Italia

Regione: Lombardia

Provincia: MI

Nome provincia: Milano

Codice ISTAT comune: 015146

Comune: Milano

COLLOCAZIONE SPECIFICA

Tipologia: museo

Qualificazione: comunale

Denominazione: Civico Museo Archeologico

Complesso monumentale di appartenenza: Monastero Maggiore di San Maurizio (ex)

Indirizzo: Corso Magenta 15

Denominazione struttura conservativa - livello 1: Civico Museo Archeologico di Milano

DATI PATRIMONIALI E COLLEZIONI

INVENTARIO [1 / 2]

INVENTARIO [2 / 2]

CRONOLOGIA

CRONOLOGIA GENERICA

Secolo: secc. VII-VI a.C.

Frazione di secolo: ultimo quarto-primo quart

CRONOLOGIA SPECIFICA

Da: 625 a.C.

A: 576 a.C.

Motivazione cronologia: analisi stilistica

DATI TECNICI

MATERIA E TECNICA

Materia: argilla depurata

Tecnica [1 / 2]: a tornio

Tecnica [2 / 2]: vernice e graffito

MISURE

Altezza: 24

Specifiche: diametro piede 7.8

DATI ANALITICI

DESCRIZIONE

Indicazioni sull'oggetto

Olpe con labbro estroflesso, breve collo cilindrico con collarino, corpo ovoide, piede ad anello; ansa a anstro impostata verticalmente tra labbro e corpo. Decorazione a vernice bruna con ritocchi in paonazzo e in bianco: superficie interamente verniciata di bruno con fascia di squame graffite a doppio tratto e alternativamente dipinte in bruno e in paonazzo con punto centrale in bianco sulla parte alta del corpo; serie di filetti in paonazzo e in bianco sulla parte bassa; sul fondo raggi in bruno; sul corpo ai lati dell'ansa due file di rosette a punti in bianco.

CONSERVAZIONE

STATO DI CONSERVAZIONE

Data: 2006

Stato di conservazione: ricomposto

Indicazioni specifiche: ampia integrazione nel labbro

CONDIZIONE GIURIDICA E VINCOLI

CONDIZIONE GIURIDICA

Indicazione generica: proprietà privata

FONTI E DOCUMENTI DI RIFERIMENTO

DOCUMENTAZIONE FOTOGRAFICA

Codice univoco della risorsa: SC_RA_G0340-01011_IMG-0000104739

Genere: documentazione allegata

Tipo: fotografia b/n

Codice identificativo: 7987

Collocazione del file nell'archivio locale: LERICI II

Nome del file originale: 7987.jpg

BIBLIOGRAFIA

Genere: bibliografia specifica

Autore: Bosio B./ Pugnetti A.

Titolo libro o rivista: Gli Etruschi di Cerveteri. La necropoli di Monte Abatone, catalogo della mostra (Milano 1986)

Luogo di edizione: Modena

Anno di edizione: 1986

V., pp., nn.: 47 n. 20

COMPILAZIONE

COMPILAZIONE

Anno di redazione: 2006

Ente compilatore: Civico Museo Archeologico di Milano

Nome: Lambrugo, Claudia

Funzionario responsabile: Caporusso, Donatella