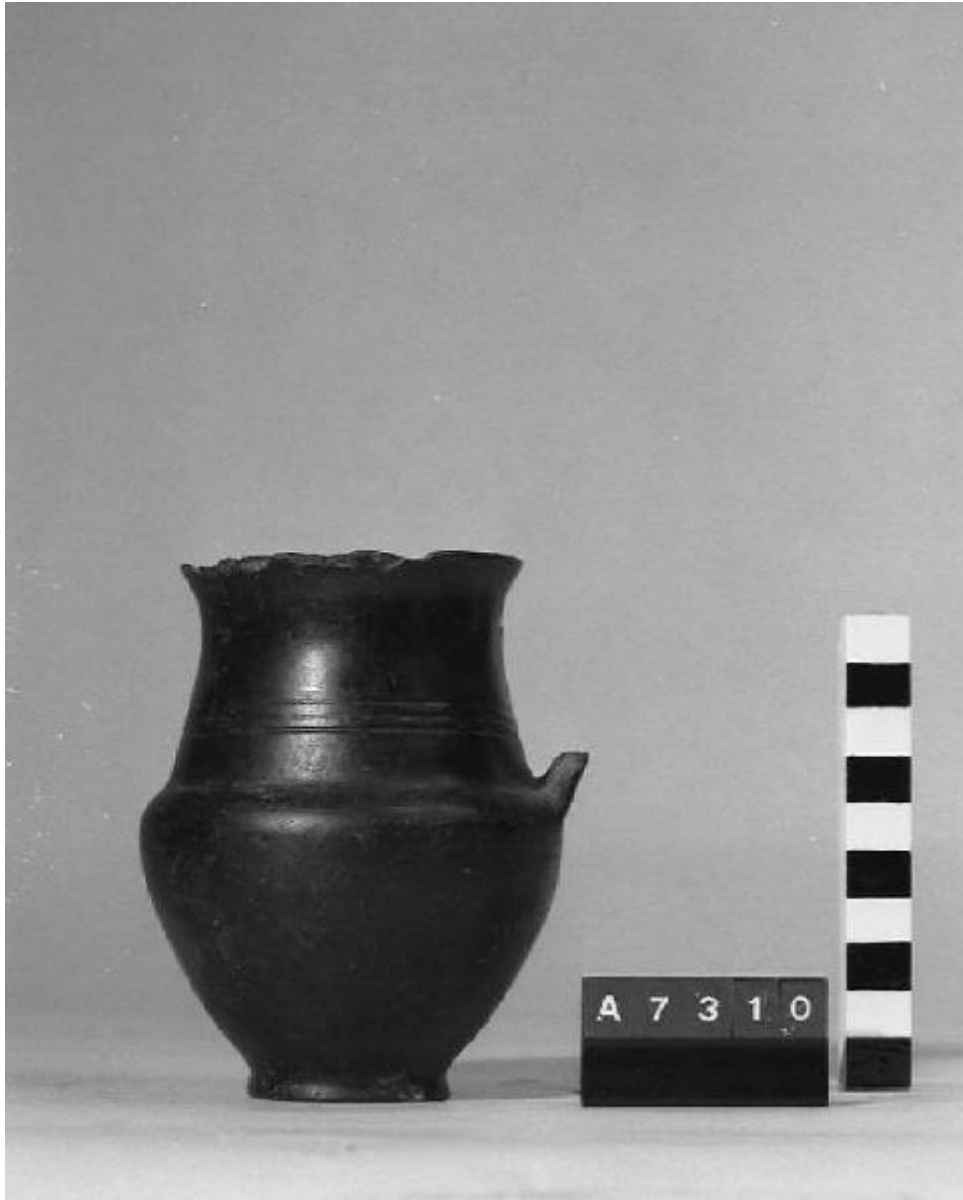


## Olpe



Link risorsa: <https://www.lombardiabeniculturali.it/reperti-archeologici/schede/G0340-01020/>

Scheda SIRBeC: <https://www.lombardiabeniculturali.it/reperti-archeologici/schede-complete/G0340-01020/>

## **CODICI**

Unità operativa: G0340

Numero scheda: 1020

Codice scheda: G0340-01020

Tipo scheda: RA

Livello ricerca: P

### **CODICE UNIVOCO**

Codice regione: 03

Ente schedatore: R03/ Civico Museo Archeologico di Milano

Ente competente: S25

## **OGGETTO**

### **OGGETTO**

Definizione: olpe

Autenticità: originale

Disponibilità del bene: reale

Classe e produzione: bucchero

## **LOCALIZZAZIONE GEOGRAFICO-AMMINISTRATIVA**

### **INDICAZIONE DEL CONTENITORE FISICO**

Codice del contenitore fisico: 27469

Categoria del contenitore fisico: architettura

### **LOCALIZZAZIONE GEOGRAFICO-AMMINISTRATIVA ATTUALE**

Stato: Italia

Regione: Lombardia

Provincia: MI

Nome provincia: Milano

Codice ISTAT comune: 015146

Comune: Milano

### **COLLOCAZIONE SPECIFICA**

Tipologia: museo

Qualificazione: comunale

Denominazione: Civico Museo Archeologico

Complesso monumentale di appartenenza: Monastero Maggiore di San Maurizio (ex)

Indirizzo: Corso Magenta 15

Denominazione struttura conservativa - livello 1: Civico Museo Archeologico di Milano

## DATI PATRIMONIALI E COLLEZIONI

**INVENTARIO [1 / 2]**

**INVENTARIO [2 / 2]**

## CRONOLOGIA

### CRONOLOGIA GENERICA

Secolo: secc. VII-VI a.C.

Frazione di secolo: ultimo quarto-prima metà

### CRONOLOGIA SPECIFICA

Da: 625 a.C.

A: 551 a.C.

Motivazione cronologia: analisi tipologica

## DATI TECNICI

### MATERIA E TECNICA

Materia: bucchero

Tecnica: a incisione

### MISURE

Altezza: 11.2

Specifiche: diametro orlo 7.3

## DATI ANALITICI

### DESCRIZIONE

Indicazioni sull'oggetto

Olpe con labbro distinto appena estroflesso, alto collo troncoconico, corpo ovoide, piede a disco; attacco di ansa a

nastro sulla spalla. Decorazione a incisione: sul collo tre solcature orizzontali.

## CONSERVAZIONE

### STATO DI CONSERVAZIONE

Data: 2006

Stato di conservazione: mutilo

Indicazioni specifiche: priva dell'ansa; scheggiature lungo l'orlo e sul piede

## CONDIZIONE GIURIDICA E VINCOLI

### CONDIZIONE GIURIDICA

Indicazione generica: proprietà privata

## FONTI E DOCUMENTI DI RIFERIMENTO

### DOCUMENTAZIONE FOTOGRAFICA

Codice univoco della risorsa: SC\_RA\_G0340-01020\_IMG-0000104748

Genere: documentazione allegata

Tipo: fotografia b/n

Codice identificativo: 7310

Collocazione del file nell'archivio locale: LERICI II

Nome del file originale: 7310.jpg

### BIBLIOGRAFIA

Genere: bibliografia specifica

Autore: Bosio B./ Pignetti A.

Titolo libro o rivista: Gli Etruschi di Cerveteri. La necropoli di Monte Abatone, catalogo della mostra (Milano 1986)

Luogo di edizione: Modena

Anno di edizione: 1986

V., pp., nn.: p. 49, n. 6

## COMPILAZIONE

### COMPILAZIONE

Anno di redazione: 2006

Ente compilatore: Civico Museo Archeologico di Milano

Nome: Lambrugo, Claudia

Funzionario responsabile: Caporusso, Donatella