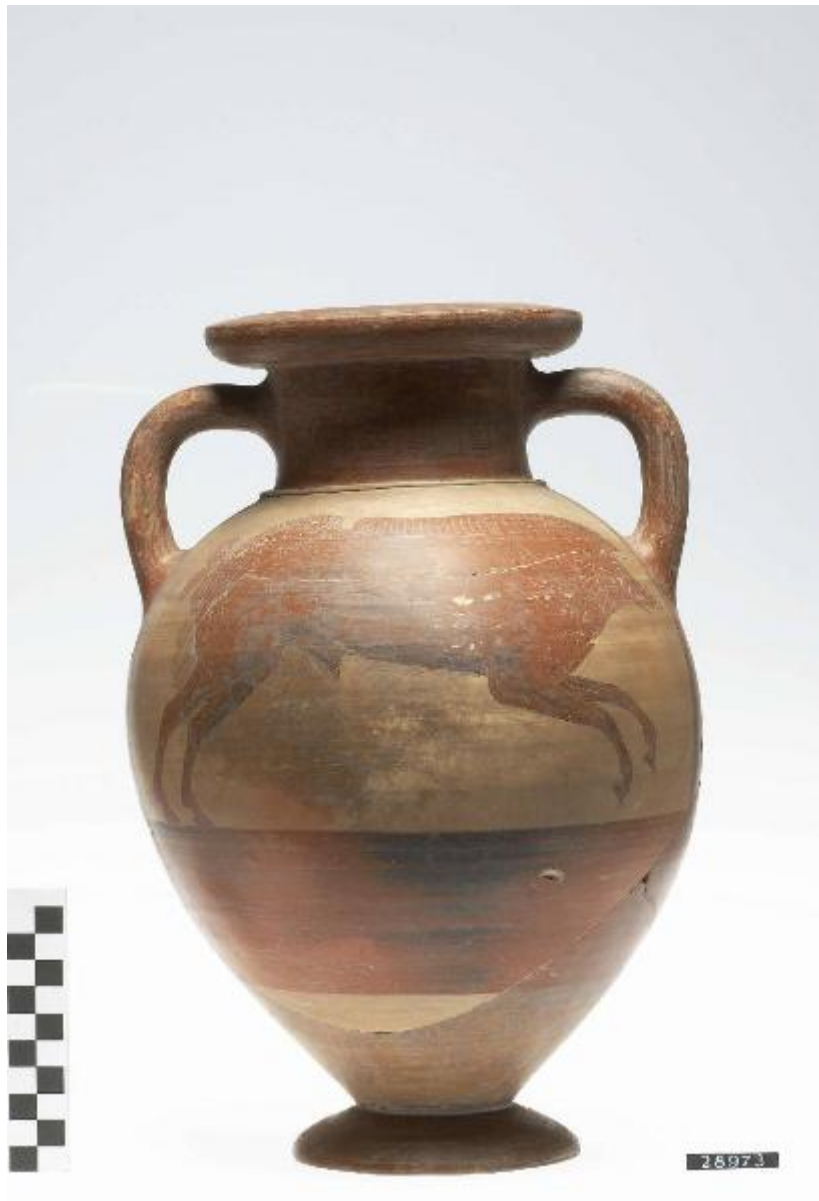


Anfora

Gruppo La Tolfa



Link risorsa: <https://www.lombardiabenculturali.it/reperti-archeologici/schede/G0340-01055/>

Scheda SIRBeC: <https://www.lombardiabenculturali.it/reperti-archeologici/schede-complete/G0340-01055/>

CODICI

Unità operativa: G0340

Numero scheda: 1055

Codice scheda: G0340-01055

Tipo scheda: RA

Livello ricerca: P

CODICE UNIVOCO

Codice regione: 03

Ente schedatore: R03/ Civico Museo Archeologico di Milano

Ente competente: S25

OGGETTO

OGGETTO

Definizione: anfora

Autenticità: originale

Disponibilità del bene: reale

Classe e produzione: ceramica etrusca a figure nere

LOCALIZZAZIONE GEOGRAFICO-AMMINISTRATIVA

INDICAZIONE DEL CONTENITORE FISICO

Codice del contenitore fisico: 27469

Categoria del contenitore fisico: architettura

LOCALIZZAZIONE GEOGRAFICO-AMMINISTRATIVA ATTUALE

Stato: Italia

Regione: Lombardia

Provincia: MI

Nome provincia: Milano

Codice ISTAT comune: 015146

Comune: Milano

COLLOCAZIONE SPECIFICA

Tipologia: museo

Qualificazione: comunale

Denominazione: Civico Museo Archeologico

Complesso monumentale di appartenenza: Monastero Maggiore di San Maurizio (ex)

Indirizzo: Corso Magenta 15

Denominazione struttura conservativa - livello 1: Civico Museo Archeologico di Milano

DATI PATRIMONIALI E COLLEZIONI

INVENTARIO [1 / 2]

INVENTARIO [2 / 2]

CRONOLOGIA

CRONOLOGIA GENERICA

Secolo: sec. VI a.C.

CRONOLOGIA SPECIFICA

Da: 530 a.C.

A: 510 a.C.

Motivazione cronologia: analisi stilistica

DEFINIZIONE CULTURALE

AUTORE

Nome di persona o ente: Gruppo La Tolfa

Tipo intestazione: P

Motivazione dell'attribuzione: analisi stilistica

DATI TECNICI

MATERIA E TECNICA

Materia: argilla depurata

Tecnica [1 / 2]: a tornio

Tecnica [2 / 2]: vernice e graffito

MISURE

Altezza: 32.3

Diametro: 21.5

Specifiche: diametro piede 11

DATI ANALITICI

DESCRIZIONE

Indicazioni sull'oggetto

Anfora con labbro ad echino, collo cilindrico con collarino plastico, corpo ovoide, piede a disco; anse a bastoncino impostate ad angolo retto tra collo e spalla. Superficie interamente verniciata fatta eccezione per i due riquadri metopali.

Indicazioni sul soggetto: Lato A: cinghiale in corsa verso destra

Lato B: cervide (?) in corsa verso destra

CONSERVAZIONE

STATO DI CONSERVAZIONE

Data: 2006

Stato di conservazione: ricomposto

Indicazioni specifiche: ampie integrazioni nel corpo; fessurazione sul lato B; estesissime fiammature arancio

CONDIZIONE GIURIDICA E VINCOLI

CONDIZIONE GIURIDICA

Indicazione generica: proprietà privata

FONTI E DOCUMENTI DI RIFERIMENTO

DOCUMENTAZIONE FOTOGRAFICA [1 / 2]

Codice univoco della risorsa: SC_RA_G0340-01055_IMG-0000104780

Genere: documentazione allegata

Tipo: fotografia colore

Codice identificativo: 28973 lato a

Collocazione del file nell'archivio locale: LERICI II

Nome del file originale: 28973 lato a.jpg

DOCUMENTAZIONE FOTOGRAFICA [2 / 2]

Codice univoco della risorsa: SC_RA_G0340-01055_IMG-0000104781

Genere: documentazione allegata

Tipo: fotografia colore

Codice identificativo: 28973 lato b

Visibilità immagine: 1

Collocazione del file nell'archivio locale: LERICI II

Nome del file originale: 28973 lato b.jpg

BIBLIOGRAFIA [1 / 2]

Genere: bibliografia specifica

Autore: Pellegris C.

Titolo contributo

Il cratere laconico della tomba 324 della necropoli della Banditaccia, Laghetto I, in Cerveteri. Importazioni e contesti nelle necropoli, a cura di G. Bagnasco Gianni

Luogo di edizione: Milano

Anno di edizione: 2002

V., pp., nn.: p. 103 n. 10

BIBLIOGRAFIA [2 / 2]

Genere: bibliografia specifica

Titolo libro o rivista: Il viaggio della Chimera. Gli Etruschi a Milano tra archeologia e collezionismo

Anno di edizione: 2018

Codice scheda bibliografia: G0520-00001

V., pp., nn.: p. 274 n. 107

MOSTRE

Titolo: Il viaggio della Chimera. Gli Etruschi a Milano tra archeologia e collezionismo

Numero opera nel catalogo: n. 107

Luogo, sede espositiva, data: Milano, Civico Museo Archeologico, 12 dicembre 2018 - 8 settembre 2019

COMPILAZIONE

COMPILAZIONE

Anno di redazione: 2006

Ente compilatore: Civico Museo Archeologico di Milano

Nome: Lambrugo, Claudia

Funzionario responsabile: Caporusso, Donatella

AGGIORNAMENTO-REVISIONE

Anno di aggiornamento/revisione: 2019

Nome: Mazzola, Sara

Funzionario responsabile: Provenzali, Anna