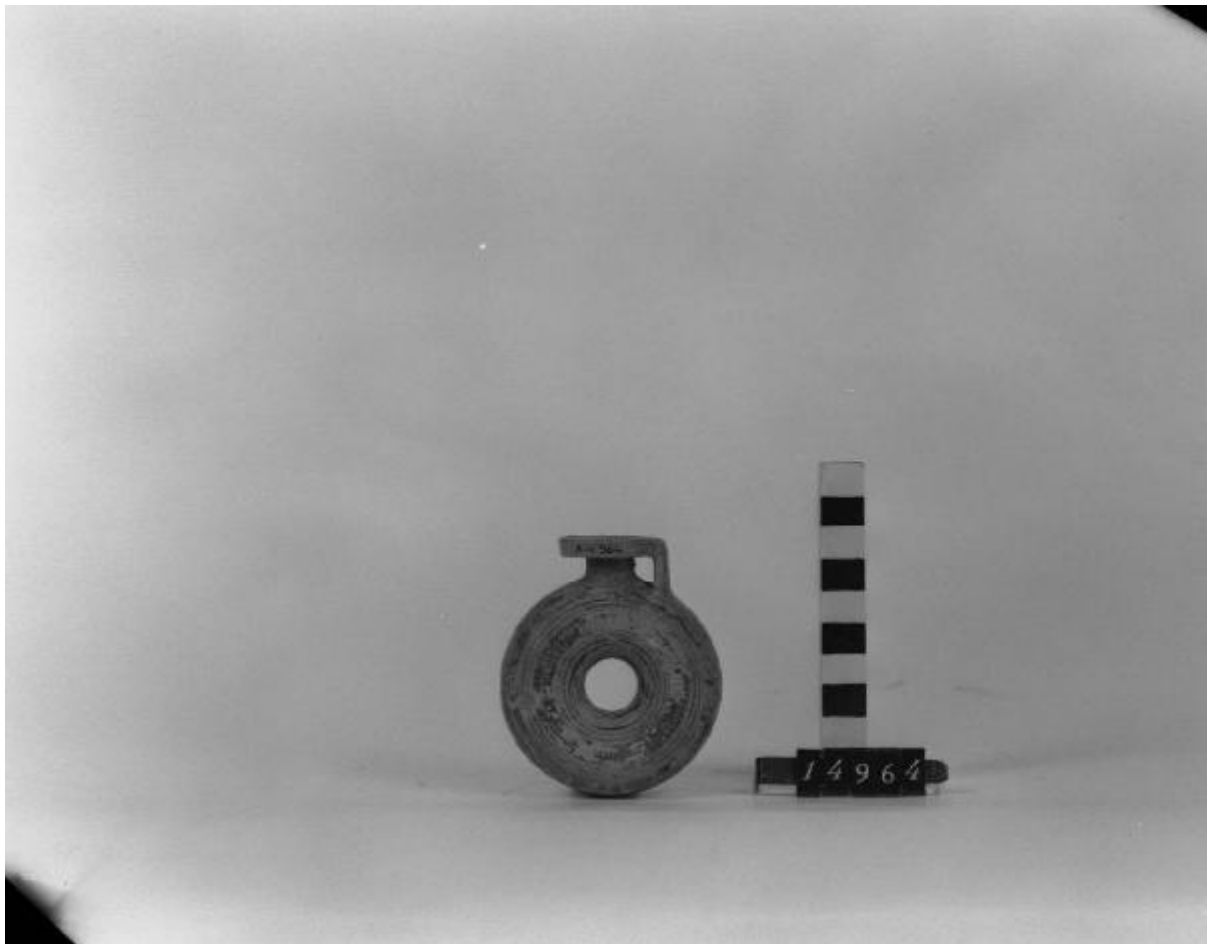


Stambecchi e oche

greco corinzio



Link risorsa: <https://www.lombardiabenculturali.it/reperti-archeologici/schede/G0340-01601/>

Scheda SIRBeC: <https://www.lombardiabenculturali.it/reperti-archeologici/schede-complete/G0340-01601/>

CODICI

Unità operativa: G0340

Numero scheda: 1601

Codice scheda: G0340-01601

Tipo scheda: RA

Livello ricerca: C

CODICE UNIVOCO

Codice regione: 03

Ente schedatore: R03/ Civico Museo Archeologico di Milano

Ente competente: S25

OGGETTO

Categoria dell'oggetto: Strumenti, utensili e oggetti d'uso/ contenitori e recipienti

OGGETTO

Definizione: aryballos

Tipologia: ad anello

Autenticità: originale

QUANTITA'

Numero: 1

Disponibilità del bene: reale

Classe e produzione: ceramica corinzia

SOGGETTO

Categoria generale: animali

Identificazione: stambecchi e oche

LOCALIZZAZIONE GEOGRAFICO-AMMINISTRATIVA

INDICAZIONE DEL CONTENITORE FISICO

Codice del contenitore fisico: 27469

Categoria del contenitore fisico: architettura

LOCALIZZAZIONE GEOGRAFICO-AMMINISTRATIVA ATTUALE

Stato: Italia

Regione: Lombardia

Provincia: MI

Nome provincia: Milano

Codice ISTAT comune: 015146

Comune: Milano

COLLOCAZIONE SPECIFICA

Tipologia: museo

Qualificazione: comunale

Denominazione: Civico Museo Archeologico

Complesso monumentale di appartenenza: Monastero Maggiore di San Maurizio (ex)

Indirizzo: Corso Magenta 15

Denominazione struttura conservativa - livello 1: Civico Museo Archeologico di Milano

DATI PATRIMONIALI E COLLEZIONI

Sezione: Grecia e Magna Grecia

INVENTARIO

COLLEZIONI

CRONOLOGIA

CRONOLOGIA GENERICA

Secolo: sec. VI a.C.

Frazione di secolo: secondo quarto

CRONOLOGIA SPECIFICA

Da: 575 a.C.

Validità: ca.

A: 550

Validità: ca.

Motivazione cronologia: analisi tipologica

DEFINIZIONE CULTURALE

AMBITO CULTURALE

Denominazione: greco corinzio

Motivazione dell'attribuzione: analisi tipologica

DATI TECNICI

MATERIA E TECNICA

Riferimento alla parte: intero bene

Materia: argilla

Note: Corpo ceramico giallino; vernice nero-bruna, lustrature rosse

Tecnica: a tornio

MISURE

Parte: intero bene

Unità: cm

Altezza: 8

Diametro: 6.8

DATI ANALITICI

DESCRIZIONE

Indicazioni sull'oggetto: Collo ad anello; labbro a disco con bordo verticale piatto; ansa a nastro parallela al collo

Indicazioni sul soggetto

Sul labbro si intravede una raggiera a linguette; nella fascia esterna, sul corpo, un uccello e due capre pascenti, dalla forma allungata; concentrici al foro centrale, anelli ad una fascia con tratti incisi.

CONSERVAZIONE

STATO DI CONSERVAZIONE

Riferimento alla parte: intero bene

Data: 2021

Stato di conservazione: integro

Fonte: visione autoptica

CONDIZIONE GIURIDICA E VINCOLI

CONDIZIONE GIURIDICA

Indicazione generica: proprietà privata

FONTI E DOCUMENTI DI RIFERIMENTO

DOCUMENTAZIONE FOTOGRAFICA

Codice univoco della risorsa: SC_RA_G0340-01601_IMG-0000105281

Genere: documentazione allegata

Tipo: fotografia colore

Codice identificativo: 14964

Collocazione del file nell'archivio locale: LERICI III

Nome del file originale: 14964.jpg

BIBLIOGRAFIA [1 / 2]

Genere: bibliografia specifica

Autore: Olivotto V.

Tipo fonte: Rivista

Titolo libro o rivista

Rassegna di studi del Civico Museo Archeologico e del Civico Gabinetto Numismatico di Milano. Supplementi

Titolo contributo: Caere. Necropoli di Monte Abatone

Luogo di edizione: Milano

Anno di edizione: 1994

Codice scheda bibliografia: SWAK1-00082

V., pp., nn.: Suppl. XII, p. 46, n. 12

BIBLIOGRAFIA [2 / 2]

Genere: bibliografia specifica

Autore: Lambrugo C.

Curatore: Caporusso D.

Tipo fonte: catalogo museo

Titolo libro o rivista: Civico Museo Archeologico di Milano. Il mondo dei Greci. Guida.

Luogo di edizione: Milano

Anno di edizione: 2008

Codice scheda bibliografia: G0570-00004

V., pp., nn.: p. 100, n. 83.

COMPILAZIONE

COMPILAZIONE

Anno di redazione: 2007

Ente compilatore: Civico Museo Archeologico di Milano

Nome: Lambrugo, Claudia

Funzionario responsabile: Caporusso, Donatella

AGGIORNAMENTO-REVISIONE [1 / 2]

Anno di aggiornamento/revisione: 2021

Nome: Paleari, Francesca

Ente compilatore: Civico Museo Archeologico di Milano

Funzionario responsabile: Loreto, Sara

AGGIORNAMENTO-REVISIONE [2 / 2]

Anno di aggiornamento/revisione: 2021

Nome: Giacobello, Federica

Ente compilatore: Civico Museo Archeologico di Milano

Funzionario responsabile: Loreto, Sara