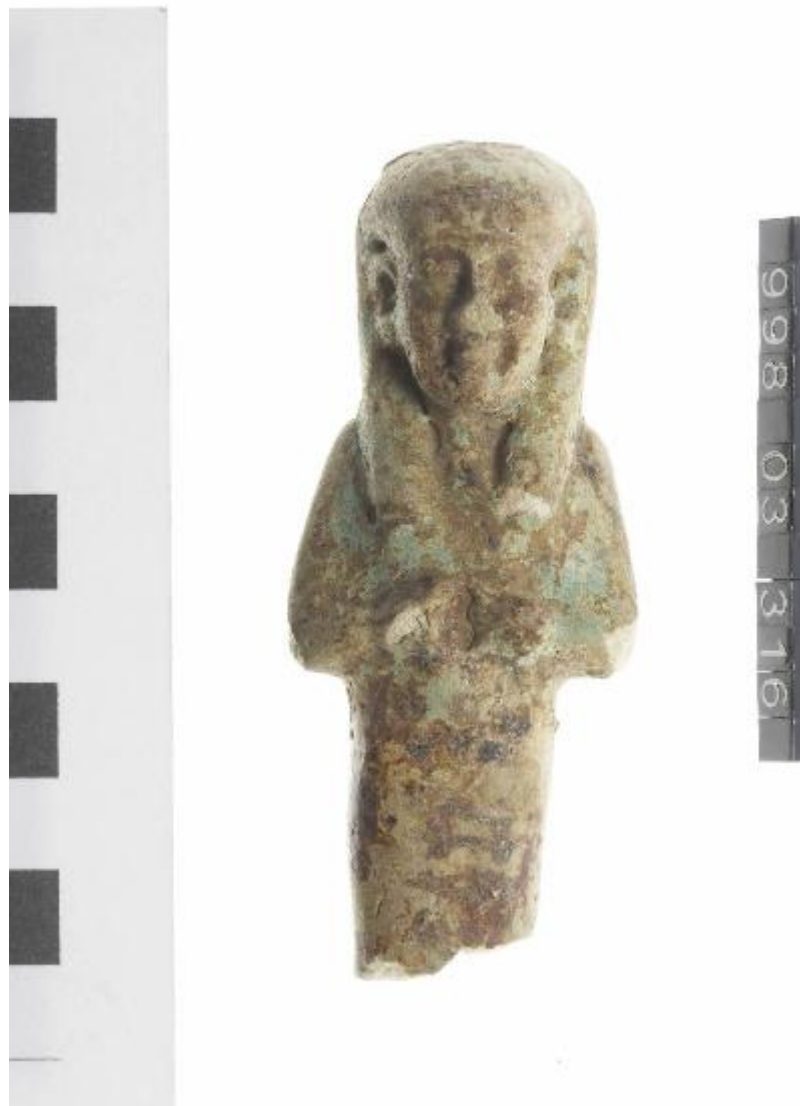


Ushabty

produzione egizia



Link risorsa: <https://www.lombardiabenculturali.it/reperti-archeologici/schede/G0350-00548/>

Scheda SIRBeC: <https://www.lombardiabenculturali.it/reperti-archeologici/schede-complete/G0350-00548/>

CODICI

Unità operativa: G0350

Numero scheda: 548

Codice scheda: G0350-00548

Tipo scheda: RA

Livello ricerca: P

CODICE UNIVOCO

Codice regione: 03

Ente schedatore: R03/ Civico Museo Archeologico di Milano

Ente competente: S25

OGGETTO

OGGETTO

Definizione: ushabty

Autenticità: originale

Disponibilità del bene: reale

Classe e produzione: statuetta funeraria

LOCALIZZAZIONE GEOGRAFICO-AMMINISTRATIVA

INDICAZIONE DEL CONTENITORE FISICO

Codice del contenitore fisico: 27470

Categoria del contenitore fisico: architettura

LOCALIZZAZIONE GEOGRAFICO-AMMINISTRATIVA ATTUALE

Stato: Italia

Regione: Lombardia

Provincia: MI

Nome provincia: Milano

Codice ISTAT comune: 015146

Comune: Milano

COLLOCAZIONE SPECIFICA

Tipologia: deposito museale

Qualificazione: comunale

Denominazione: Deposito Ansaldo

Indirizzo: Via Savona, 39

Denominazione struttura conservativa - livello 1: Civico Museo Archeologico di Milano

DATI PATRIMONIALI E COLLEZIONI

Sezione: Egizia

INVENTARIO [1 / 2]

INVENTARIO [2 / 2]

CRONOLOGIA

CRONOLOGIA GENERICA

Secolo: secc. XI-VII a.C.

CRONOLOGIA SPECIFICA

Da: 1070 a.C.

A: 664 a.C.

Specifica: III Periodo Intermedio

Motivazione cronologia: analisi stilistica

DEFINIZIONE CULTURALE

AMBITO CULTURALE

Denominazione: produzione egizia

Motivazione dell'attribuzione: analisi stilistica/iscrizione

DATI TECNICI

MATERIA E TECNICA

Materia: faience

Tecnica [1 / 2]: smalto azzurro-verde

Tecnica [2 / 2]: pittura marrone (ossido di ferro ?)

MISURE

Unità: cm

Altezza: 8.75

Larghezza: 3.6

Profondità: 2.7

DATI ANALITICI

DESCRIZIONE

Indicazioni sull'oggetto

Statuetta funeraria, ushabty. Mummiforme, corpo avvolto nel sudario; parrucca tripartita liscia; orecchie visibili; tratti del volto modellati; senza barba; braccia visibili, mani opposte: entrambe impugnano una zappa (solo intuibile) un tempo dipinta in marrone. Retro piatto: al centro il paniere trapezoidale a fibre incrociate, con corde indicate. Una colonna di testo geroglifico dipinto, incorniciata da linee anch'ese dipinte, conservava il nome del titolare: ne rimane l'incipit con l'epiteto di wsjr, l'Osiri, il resto è perduto. Tracce di testo anche sul retro ?

ISCRIZIONI

Classe di appartenenza: testo funerario

Lingua: EGY

Tecnica di scrittura: dipinto

Tipo di caratteri: lettere capitali

Alfabeto / scrittura: Geroglifico

Posizione: in colonna sul lato frontale

Modalità: Primaria

Trascrizione: wsjr //

CONSERVAZIONE

STATO DI CONSERVAZIONE

Data: gennaio 2009

Stato di conservazione: mutilo

Indicazioni specifiche: mancante della parte inferiore delle gambe; superficie consunta

CONDIZIONE GIURIDICA E VINCOLI

CONDIZIONE GIURIDICA

Indicazione generica: proprietà Ente pubblico territoriale

Indicazione specifica: Comune di Milano - Civico Museo Archeologico

FONTI E DOCUMENTI DI RIFERIMENTO

DOCUMENTAZIONE FOTOGRAFICA

Codice univoco della risorsa: SC_RA_G0350-00548_IMG-0000106000

Genere: documentazione allegata

Tipo: immagine digitale

Codice identificativo: E 998.03.316

Note: fronte

Collocazione del file nell'archivio locale: Egizia

Nome del file originale: E 998.03.316.jpg

COMPILAZIONE

COMPILAZIONE

Anno di redazione: 2008

Ente compilatore: Civico Museo Archeologico di Milano

Nome: Ceruti, Sabrina

Funzionario responsabile: Caporusso, Donatella