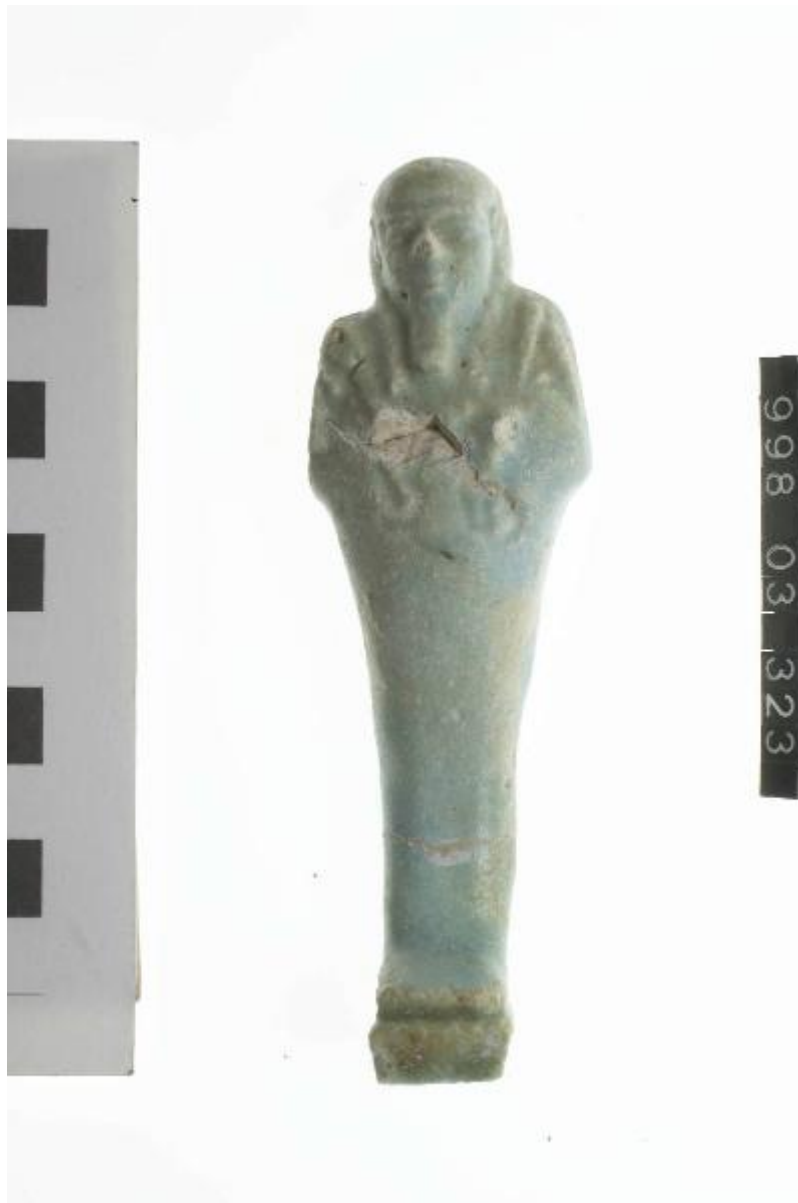


Ushabty

produzione egizia



Link risorsa: <https://www.lombardiabenculturali.it/reperti-archeologici/schede/G0350-00555/>

Scheda SIRBeC: <https://www.lombardiabenculturali.it/reperti-archeologici/schede-complete/G0350-00555/>

CODICI

Unità operativa: G0350

Numero scheda: 555

Codice scheda: G0350-00555

Tipo scheda: RA

Livello ricerca: P

CODICE UNIVOCO

Codice regione: 03

Ente schedatore: R03/ Civico Museo Archeologico di Milano

Ente competente: S25

OGGETTO

Categoria dell'oggetto: Scultura/ piccola plastica e statuaria miniaturistica

OGGETTO

Definizione: ushabty

Autenticità: originale

Disponibilità del bene: reale

Classe e produzione: statuetta funeraria

LOCALIZZAZIONE GEOGRAFICO-AMMINISTRATIVA

INDICAZIONE DEL CONTENITORE FISICO

Codice del contenitore fisico: 27470

Categoria del contenitore fisico: architettura

LOCALIZZAZIONE GEOGRAFICO-AMMINISTRATIVA ATTUALE

Stato: Italia

Regione: Lombardia

Provincia: MI

Nome provincia: Milano

Codice ISTAT comune: 015146

Comune: Milano

COLLOCAZIONE SPECIFICA

Denominazione struttura conservativa - livello 1: Civico Museo Archeologico di Milano

DATI PATRIMONIALI E COLLEZIONI

Sezione: Egizia

INVENTARIO [1 / 4]

INVENTARIO [2 / 4]

INVENTARIO [3 / 4]

INVENTARIO [4 / 4]

CRONOLOGIA

CRONOLOGIA GENERICA

Secolo: secc. VII-IV a.C.

CRONOLOGIA SPECIFICA

Da: 664 a.C.

A: 332 a.C.

Specifica: Epoca Tarda

Motivazione cronologia: analisi stilistica

DEFINIZIONE CULTURALE

AMBITO CULTURALE

Denominazione: produzione egizia

Motivazione dell'attribuzione: analisi stilistica

DATI TECNICI

MATERIA E TECNICA

Materia: faience

Tecnica: smalto azzurro-verde

MISURE

Unità: cm

Altezza: 11.5

Larghezza: 3.55

Profondità: 2.4

DATI ANALITICI

DESCRIZIONE

Indicazioni sull'oggetto

Statuetta funeraria, ushabty. Mummiforme, corpo avvolto nel sudario; parrucca tripartita liscia; orecchie visibili; volto dai tratti plastici; barba rituale; braccia incrociate, mani opposte: ciascuna impugna una zappa. Retro: sulla scapola sn. paniere trapezoidale a fibre incrociate. Pilastro dorsale, base. Anepigrafe.

CONSERVAZIONE

STATO DI CONSERVAZIONE

Data: 2009

Stato di conservazione: ricomposto

Indicazioni specifiche

integralmente ricomposto da tre frammenti: spezzato al busto e alle gambe; lacuna in corrispondenza della mano sn. e alcune sbrecciature minori (naso).

CONDIZIONE GIURIDICA E VINCOLI

CONDIZIONE GIURIDICA

Indicazione generica: proprietà Ente pubblico territoriale

Indicazione specifica: Comune di Milano - Civico Museo Archeologico

FONTI E DOCUMENTI DI RIFERIMENTO

DOCUMENTAZIONE FOTOGRAFICA

Codice univoco della risorsa: SC_RA_G0350-00555_IMG-0000106009

Genere: documentazione allegata

Tipo: immagine digitale

Codice identificativo: E 998.03.323

Note: fronte

Collocazione del file nell'archivio locale: Egizia

Nome del file originale: E 998.03.323.jpg

COMPILAZIONE

COMPILAZIONE

Anno di redazione: 2008

Ente compilatore: Civico Museo Archeologico di Milano

Nome: Ceruti, Sabrina

Funzionario responsabile: Caporusso, Donatella