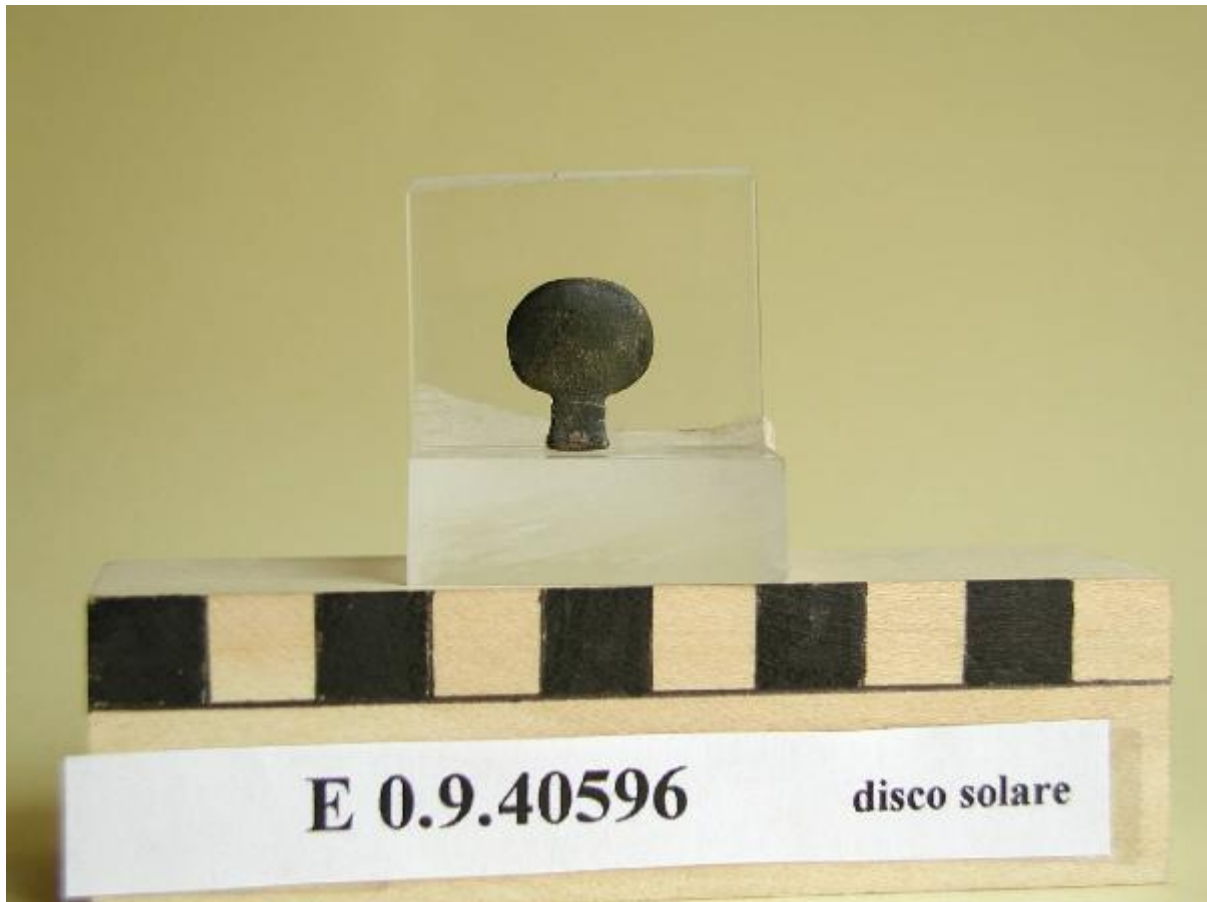


DISCO SOLARE

produzione egizia



Link risorsa: <https://www.lombardiabeniculturali.it/reperti-archeologici/schede/G0350-00780/>

Scheda SIRBeC: <https://www.lombardiabeniculturali.it/reperti-archeologici/schede-complete/G0350-00780/>

CODICI

Unità operativa: G0350

Numero scheda: 780

Codice scheda: G0350-00780

Tipo scheda: RA

Livello ricerca: P

CODICE UNIVOCO

Codice regione: 03

Ente schedatore: R03/ Civico Museo Archeologico di Milano

Ente competente: S25

OGGETTO

OGGETTO

Definizione: amuleto

Autenticità: originale

Disponibilità del bene: reale

Classe e produzione: AMULETI

SOGGETTO

Identificazione: DISCO SOLARE

LOCALIZZAZIONE GEOGRAFICO-AMMINISTRATIVA

INDICAZIONE DEL CONTENITORE FISICO

Codice del contenitore fisico: 16598

Categoria del contenitore fisico: architettura

LOCALIZZAZIONE GEOGRAFICO-AMMINISTRATIVA ATTUALE

Stato: Italia

Regione: Lombardia

Provincia: MB

Nome provincia: Monza e Brianza

Codice ISTAT comune: 108009

Comune: Biassono

COLLOCAZIONE SPECIFICA

Tipologia: cascina

Denominazione: Cascina Cossa

Indirizzo: Via San Martino, 1

Denominazione struttura conservativa - livello 1: Civico Museo Archeologico di Milano

DATI PATRIMONIALI E COLLEZIONI

Sezione: Egizia

INVENTARIO [1 / 4]

INVENTARIO [2 / 4]

INVENTARIO [3 / 4]

INVENTARIO [4 / 4]

CRONOLOGIA

CRONOLOGIA GENERICA

Secolo: secc. VII-IV a.C.

Specifica: Epoca Tarda

Motivazione cronologia: analisi stilistica

DEFINIZIONE CULTURALE

AMBITO CULTURALE

Denominazione: produzione egizia

Motivazione dell'attribuzione: analisi stilistica

DATI TECNICI

MATERIA E TECNICA

Materia: PIETRA

MISURE

Altezza: 1.63

Larghezza: 1.40

Spessore: 0.40

DATI ANALITICI

DESCRIZIONE

Indicazioni sull'oggetto: Amuleto in forma di disco solare

CONSERVAZIONE

STATO DI CONSERVAZIONE

Data: gennaio 2011

Indicazioni specifiche: scheggiato

CONDIZIONE GIURIDICA E VINCOLI

CONDIZIONE GIURIDICA

Indicazione generica: proprietà Ente pubblico territoriale

Indicazione specifica: Comune di Milano - Civico Museo Archeologico

FONTI E DOCUMENTI DI RIFERIMENTO

DOCUMENTAZIONE FOTOGRAFICA

Codice univoco della risorsa: SC_RA_G0350-00780_IMG-0000106376

Genere: documentazione allegata

Tipo: immagine digitale

Codice identificativo: E 0.9.40596

Note: fronte

Collocazione del file nell'archivio locale: Egizia

Nome del file originale: E 0.9.40596.jpg

BIBLIOGRAFIA [1 / 2]

Genere: bibliografia specifica

Autore: Lise G.

Titolo contributo: Museo Archeologico. Raccolta Egizia

Luogo di edizione: Milano

Anno di edizione: 1979

V., pp., nn.: p. 51 cat. 735

BIBLIOGRAFIA [2 / 2]

Genere: bibliografia specifica

Autore: Ferrari D. in Tiradritti F. (a cura di)

Titolo contribuito: Il cammino di Harwa. L'uomo di fronte al mistero: l'Egitto (catalogo della mostra)

Luogo di edizione: Milano

Anno di edizione: 1999

V., pp., nn.: p. 100, 103 cat. 87 (con foto)

MOSTRE

Titolo: Il cammino di Harwa. L'uomo di fronte al mistero: l'Egitto

Numero opera nel catalogo: 87

Luogo, sede espositiva, data: Brescia, , 1999

COMPILAZIONE

COMPILAZIONE

Anno di redazione: 2010

Ente compilatore: Civico Museo Archeologico di Milano

Nome: Ceruti, Sabrina

Funzionario responsabile: Caporusso, Donatella