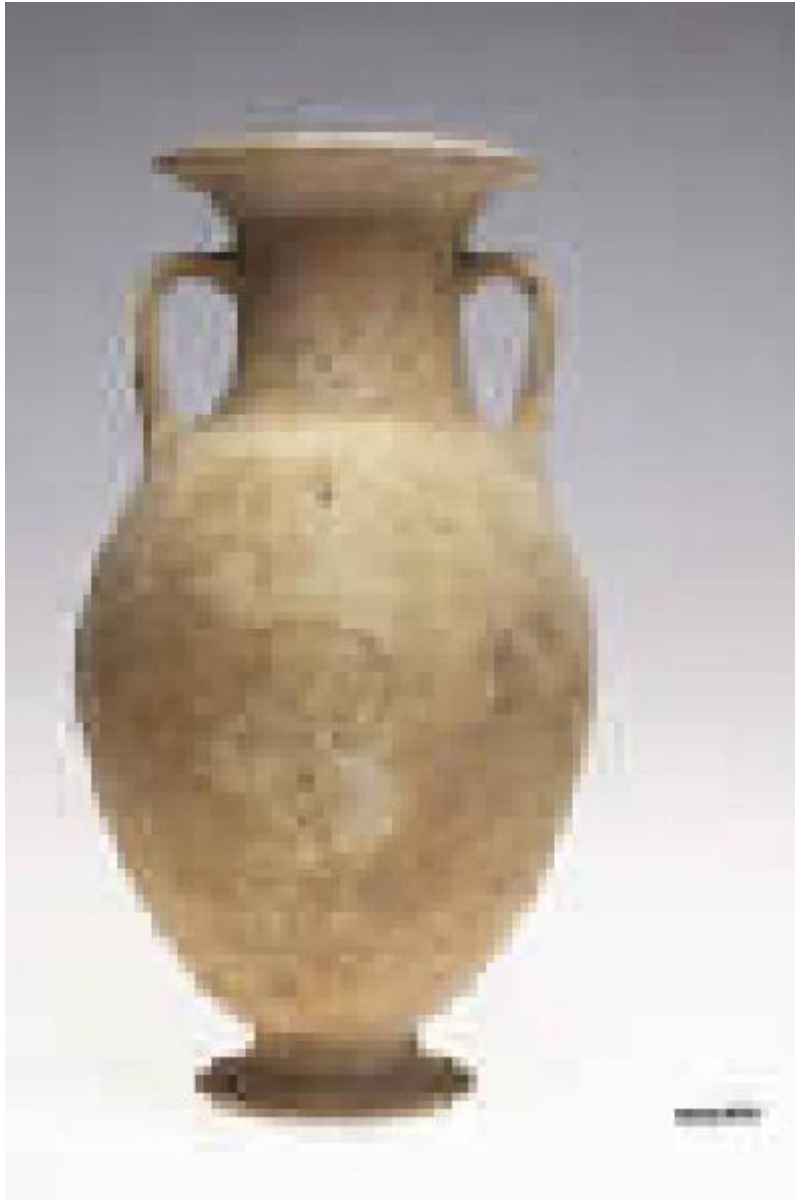


## Anfora



Link risorsa: <https://www.lombardiabenculturali.it/reperti-archeologici/schede/G0370-00007/>

Scheda SIRBeC: <https://www.lombardiabenculturali.it/reperti-archeologici/schede-complete/G0370-00007/>

## **CODICI**

Unità operativa: G0370

Numero scheda: 7

Codice scheda: G0370-00007

Tipo scheda: RA

Livello ricerca: P

### **CODICE UNIVOCO**

Codice regione: 03

Ente schedatore: R03/ Civico Museo Archeologico di Milano

Ente competente: S25

## **OGGETTO**

### **OGGETTO**

Definizione: anfora

Disponibilità del bene: reale

Classe e produzione: ceramica geometrica di produzione locale

## **LOCALIZZAZIONE GEOGRAFICO-AMMINISTRATIVA**

### **INDICAZIONE DEL CONTENITORE FISICO**

Codice del contenitore fisico: 27469

Categoria del contenitore fisico: architettura

### **LOCALIZZAZIONE GEOGRAFICO-AMMINISTRATIVA ATTUALE**

Stato: Italia

Regione: Lombardia

Provincia: MI

Nome provincia: Milano

Codice ISTAT comune: 015146

Comune: Milano

### **COLLOCAZIONE SPECIFICA**

Tipologia: museo

Qualificazione: comunale

Denominazione: Civico Museo Archeologico

Complesso monumentale di appartenenza: Monastero Maggiore di San Maurizio (ex)

Indirizzo: Corso Magenta 15

Denominazione struttura conservativa - livello 1: Civico Museo Archeologico di Milano

## DATI PATRIMONIALI E COLLEZIONI

**INVENTARIO [1 / 2]**

**INVENTARIO [2 / 2]**

## CRONOLOGIA

### CRONOLOGIA GENERICA

Secolo: sec. VII a.C.

### CRONOLOGIA SPECIFICA

Da: 700 a.C.

A: 601 a.C.

Motivazione cronologia: analisi stilistica

## DATI TECNICI

### MATERIA E TECNICA

Materia: argilla depurata

Tecnica [1 / 2]: a tornio

Tecnica [2 / 2]: vernice

### MISURE

Altezza: 40

Diametro: 16

Specifiche: diametro misurato all'orlo  
diametro piede 11.7

## DATI ANALITICI

### DESCRIZIONE

Indicazioni sull'oggetto

Anfora con breve labbro estroflesso, alto collo cilindrico, corpo ovoide, basso piede a tromba; anse a nastro impostate verticalmente tra collo e spalla. Decorazione a vernice rosso-bruna evanide: sotto il labbro filetti orizzontali, sul collo reticolo di rombi con punti centrali, sulla spalla raggi, sul corpo motivo scarsamente visibile di filetti e fasce.

## CONSERVAZIONE

### STATO DI CONSERVAZIONE

Data: 2008

Indicazioni specifiche: integra, con alcune integrazioni nel piede e nell'orlo; vernice fortemente evanide

## CONDIZIONE GIURIDICA E VINCOLI

### CONDIZIONE GIURIDICA

Indicazione generica: proprietà privata

## FONTI E DOCUMENTI DI RIFERIMENTO

### DOCUMENTAZIONE FOTOGRAFICA

Codice univoco della risorsa: SC\_RA\_G0370-00007\_IMG-0000106803

Genere: documentazione allegata

Tipo: fotografia colore

Codice identificativo: A 0.9.17219

Collocazione del file nell'archivio locale: LERICI IV

Nome del file originale: A 0.9.17219.jpg

### BIBLIOGRAFIA

Genere: bibliografia specifica

Autore: Cavagnaro Vanoni L.

Titolo libro o rivista: Materiali di antichità varia

Titolo contributo: Concessioni alla fondazione Lericci: Cerveteri

Luogo di edizione: Cerveteri-Roma

Anno di edizione: 1966

V., pp., nn.: p. 115, n. 1

## COMPILAZIONE

### COMPILAZIONE

Anno di redazione: 2008

Ente compilatore: Civico Museo Archeologico di Milano

Nome: Lambrugo, Claudia

Funzionario responsabile: Caporusso, Donatella