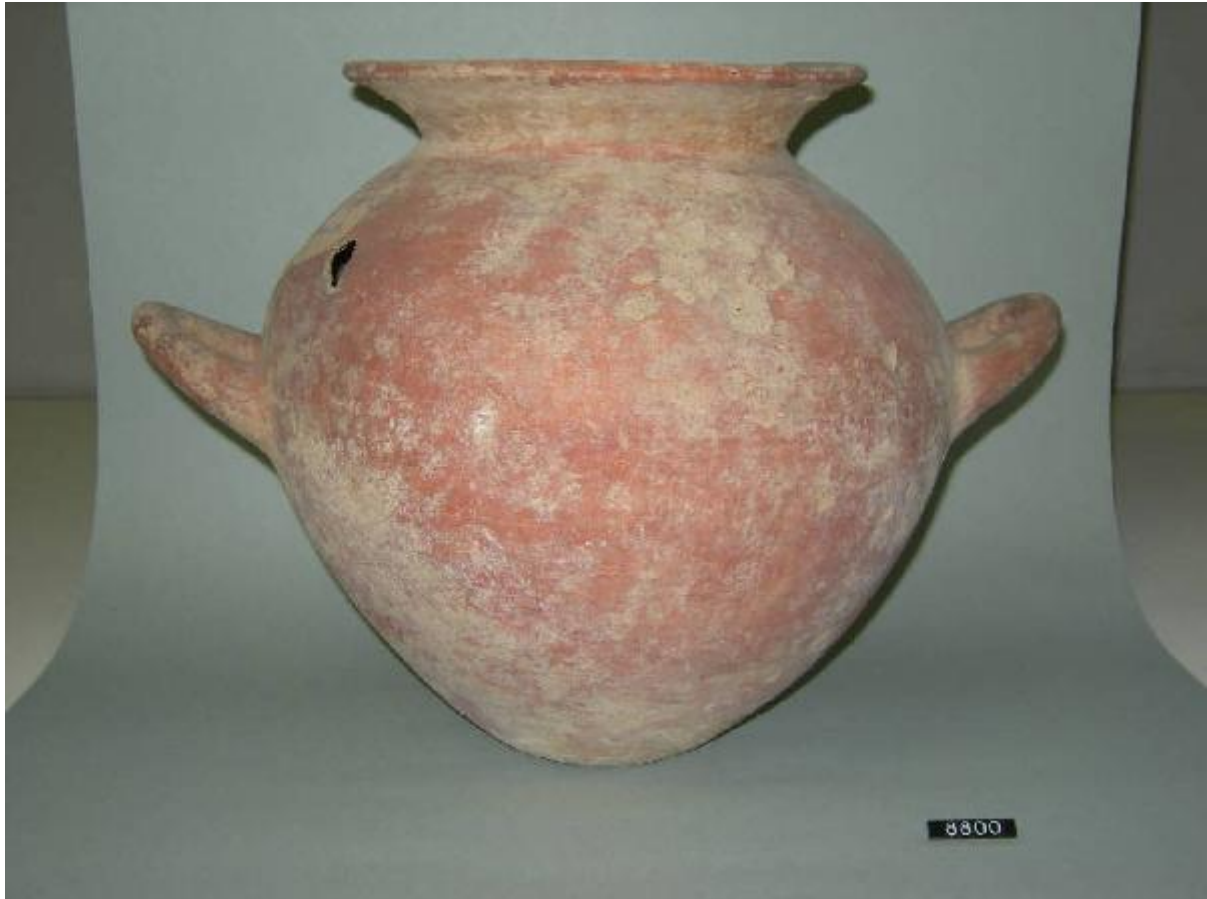


Olla globulare



Link risorsa: <https://www.lombardiabenculturali.it/reperti-archeologici/schede/G0370-00013/>

Scheda SIRBeC: <https://www.lombardiabenculturali.it/reperti-archeologici/schede-complete/G0370-00013/>

CODICI

Unità operativa: G0370

Numero scheda: 13

Codice scheda: G0370-00013

Tipo scheda: RA

Livello ricerca: P

CODICE UNIVOCO

Codice regione: 03

Ente schedatore: R03/ Civico Museo Archeologico di Milano

Ente competente: S25

OGGETTO

OGGETTO

Definizione: olla globulare

Disponibilità del bene: reale

Classe e produzione: ceramica di impasto

LOCALIZZAZIONE GEOGRAFICO-AMMINISTRATIVA

INDICAZIONE DEL CONTENITORE FISICO

Codice del contenitore fisico: 27469

Categoria del contenitore fisico: architettura

LOCALIZZAZIONE GEOGRAFICO-AMMINISTRATIVA ATTUALE

Stato: Italia

Regione: Lombardia

Provincia: MI

Nome provincia: Milano

Codice ISTAT comune: 015146

Comune: Milano

COLLOCAZIONE SPECIFICA

Tipologia: museo

Qualificazione: comunale

Denominazione: Civico Museo Archeologico

Complesso monumentale di appartenenza: Monastero Maggiore di San Maurizio (ex)

Indirizzo: Corso Magenta 15

Denominazione struttura conservativa - livello 1: Civico Museo Archeologico di Milano

DATI PATRIMONIALI E COLLEZIONI

INVENTARIO [1 / 2]

INVENTARIO [2 / 2]

CRONOLOGIA

CRONOLOGIA GENERICA

Secolo: secc. VII-VI a.C.

CRONOLOGIA SPECIFICA

Da: 700 a.C.

A: 576 a.C.

Motivazione cronologia: analisi tipologica

DATI TECNICI

MATERIA E TECNICA

Materia: impasto

Tecnica [1 / 2]: a tornio

Tecnica [2 / 2]: a incisione

MISURE

Unità: cm

Altezza: 26.6

Diametro: 25

Specifiche: diametro orlo 18,8

DATI ANALITICI

DESCRIZIONE

Indicazioni sull'oggetto

Olla con labbro estroflesso, corpo globulare, fondo piatto; anse a bastoncino impostate obliquamente sul diametro massimo. Decorazione: sulla superficie interna del labbro solcature concentriche. Impasto rosso.

CONSERVAZIONE

STATO DI CONSERVAZIONE

Data: 2008

Stato di conservazione: mutilo

Indicazioni specifiche: lacune nel labbro con scheggiature su tutta la superficie del corpo

CONDIZIONE GIURIDICA E VINCOLI

CONDIZIONE GIURIDICA

Indicazione generica: proprietà privata

FONTI E DOCUMENTI DI RIFERIMENTO

DOCUMENTAZIONE FOTOGRAFICA

Codice univoco della risorsa: SC_RA_G0370-00013_IMG-0000106808

Genere: documentazione allegata

Tipo: fotografia colore

Codice identificativo: A 0.9.8800

Collocazione del file nell'archivio locale: LERICI IV

Nome del file originale: A 0.9.8800.jpg

BIBLIOGRAFIA

Genere: bibliografia specifica

Autore: Cavagnaro Vanoni L.

Titolo libro o rivista: Materiali di antichità varia

Titolo contributo: Concessioni alla fondazione Lericci: Cerveteri

Luogo di edizione: Cerveteri-Roma

Anno di edizione: 1966

V., pp., nn.: p. 118, n. 9

COMPILAZIONE

COMPILAZIONE

Anno di redazione: 2008

Ente compilatore: Civico Museo Archeologico di Milano

Nome: Lambrugo, Claudia

Funzionario responsabile: Caporusso, Donatella