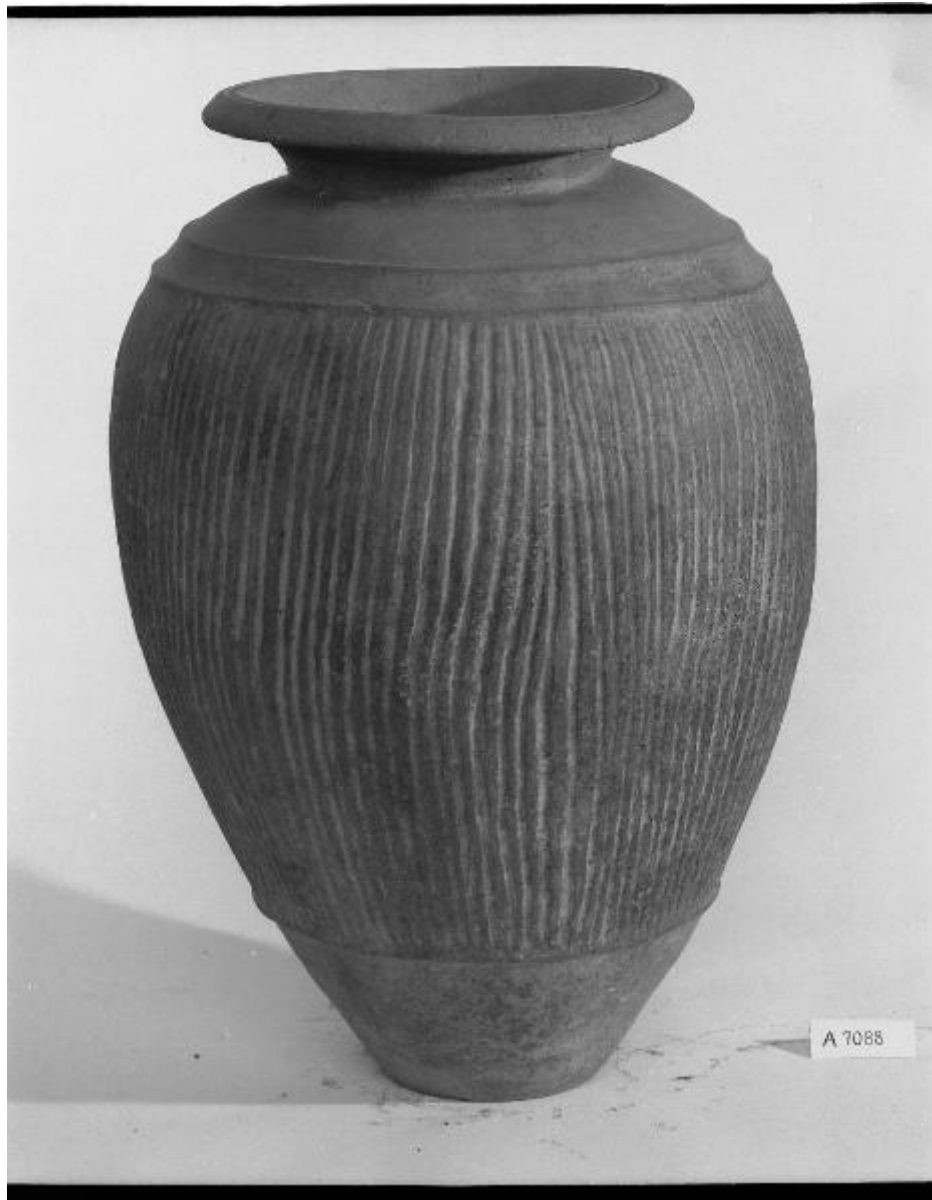


## Pithos



Link risorsa: <https://www.lombardiabenculturali.it/reperti-archeologici/schede/G0370-00115/>

Scheda SIRBeC: <https://www.lombardiabenculturali.it/reperti-archeologici/schede-complete/G0370-00115/>

## **CODICI**

Unità operativa: G0370

Numero scheda: 115

Codice scheda: G0370-00115

Tipo scheda: RA

Livello ricerca: P

### **CODICE UNIVOCO**

Codice regione: 03

Ente schedatore: R03/ Civico Museo Archeologico di Milano

Ente competente: S25

## **OGGETTO**

Categoria dell'oggetto: Strumenti, utensili e oggetti d'uso/ contenitori e recipienti

### **OGGETTO**

Definizione: pithos

Disponibilità del bene: reale

Classe e produzione: ceramica di impasto

## **LOCALIZZAZIONE GEOGRAFICO-AMMINISTRATIVA**

### **INDICAZIONE DEL CONTENITORE FISICO**

Codice del contenitore fisico: 27469

Categoria del contenitore fisico: architettura

### **LOCALIZZAZIONE GEOGRAFICO-AMMINISTRATIVA ATTUALE**

Stato: Italia

Regione: Lombardia

Provincia: MI

Nome provincia: Milano

Codice ISTAT comune: 015146

Comune: Milano

### **COLLOCAZIONE SPECIFICA**

Tipologia: museo

Qualificazione: comunale

Denominazione: Civico Museo Archeologico

Complesso monumentale di appartenenza: Monastero Maggiore di San Maurizio (ex)

Indirizzo: Corso Magenta 15

Denominazione struttura conservativa - livello 1: Civico Museo Archeologico di Milano

## DATI PATRIMONIALI E COLLEZIONI

Sezione: Etrusca

**INVENTARIO [1 / 2]**

**INVENTARIO [2 / 2]**

## CRONOLOGIA

### CRONOLOGIA GENERICA

Secolo: sec. VII a.C.

### CRONOLOGIA SPECIFICA

Da: 700 a.C.

A: 601 a.C.

Motivazione cronologia: analisi tipologica

## DATI TECNICI

### MATERIA E TECNICA

Materia: impasto

Tecnica [1 / 2]: a rilievo

Tecnica [2 / 2]: a incisione

### MISURE

Unità: cm

Altezza: 59

Specifiche: diametro labbro 29,5  
diametro piede 14

## DATI ANALITICI

## DESCRIZIONE

Indicazioni sull'oggetto

Pithos con ampio labbro estroflesso, corpo ovoide e fondo piatto. Decorazione: sul labbro solcature, sul corpo solcature verticali profonde tra due cordoni a rilievo. Impasto rosso.

## CONSERVAZIONE

### STATO DI CONSERVAZIONE

Data: 2008

Indicazioni specifiche: integro; qualche scheggiatura

## CONDIZIONE GIURIDICA E VINCOLI

### CONDIZIONE GIURIDICA

Indicazione generica: proprietà privata

## FONTI E DOCUMENTI DI RIFERIMENTO

### DOCUMENTAZIONE FOTOGRAFICA [1 / 2]

Codice univoco della risorsa: SC\_RA\_G0370-00115\_IMG-0000106914

Genere: documentazione allegata

Tipo: fotografia b/n

Codice identificativo: A 0.9.7088

Collocazione del file nell'archivio locale: LERICI IV

Nome del file originale: A 0.9.7088.jpg

### DOCUMENTAZIONE FOTOGRAFICA [2 / 2]

Codice univoco della risorsa: SW\_RA\_G0370-00115\_IMG-0000000001

Genere: documentazione allegata

Tipo: fotografia digitale colore

Ente proprietario: Civico Museo Archeologico di Milano

Codice identificativo: G0370-00115-0000000001

Visibilità immagine: 1

Collocazione del file nell'archivio locale: Triennale Mostra Neo Preistoria

Nome del file originale: A 0.9.7088.jpg

### DOCUMENTAZIONE ALLEGATA

Tipologia del documento: altro

Autore: Politecnico di Milano - Computer Vision & Reverse

Data: 2015/00/00

Indirizzo web: [http://www.europeana.eu/portal/record/2048707/A\\_0\\_9\\_7088\\_3D.html](http://www.europeana.eu/portal/record/2048707/A_0_9_7088_3D.html)

## **BIBLIOGRAFIA**

Genere: bibliografia specifica

Autore: Cavagnaro Vanoni L.

Titolo libro o rivista: Materiali di antichità varia

Luogo di edizione: Cerveteri-Roma

Anno di edizione: 1966

V., pp., nn.: p. 18, n. 14

## **COMPILAZIONE**

### **COMPILAZIONE**

Anno di redazione: 2008

Ente compilatore: Civico Museo Archeologico di Milano

Nome: Lambrugo, Claudia

Funzionario responsabile: Caporusso, Donatella