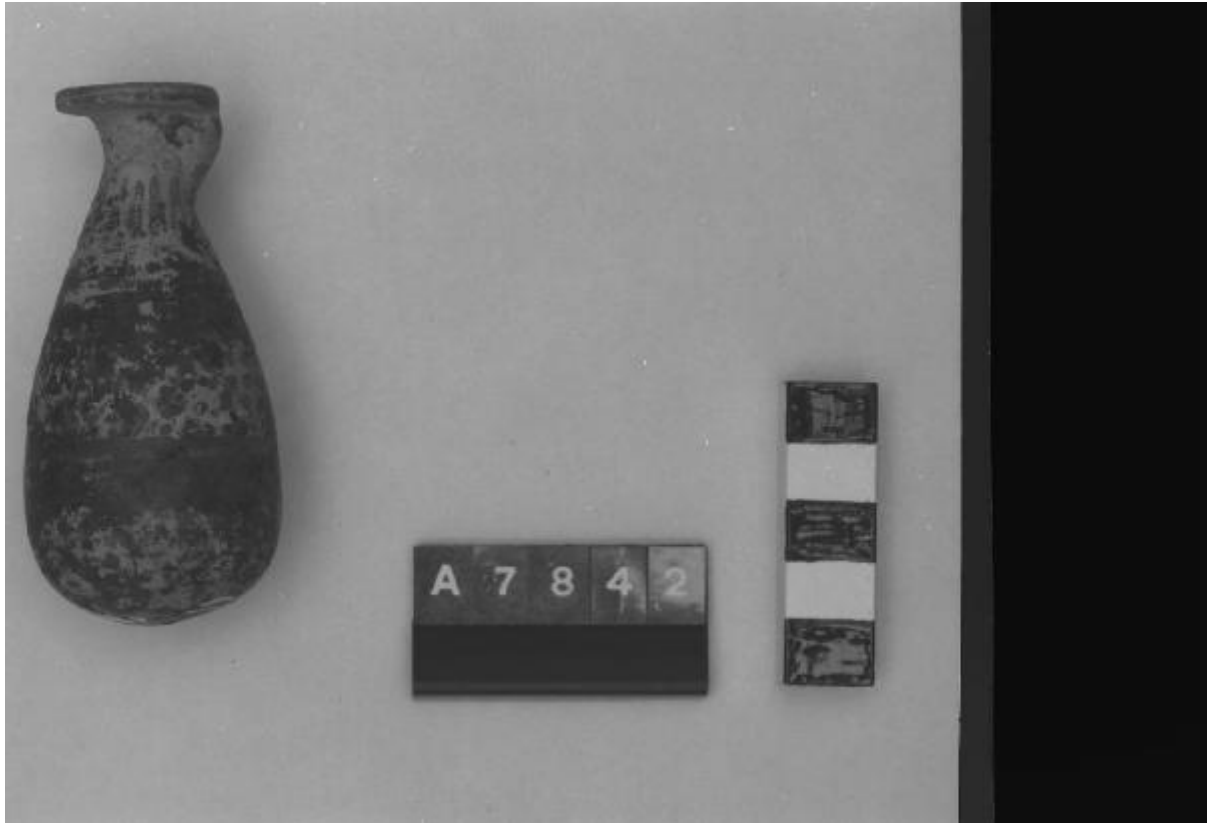


## Alabastron



Link risorsa: <https://www.lombardiabenculturali.it/reperti-archeologici/schede/G0370-00122/>

Scheda SIRBeC: <https://www.lombardiabenculturali.it/reperti-archeologici/schede-complete/G0370-00122/>

## **CODICI**

Unità operativa: G0370

Numero scheda: 122

Codice scheda: G0370-00122

Tipo scheda: RA

Livello ricerca: P

### **CODICE UNIVOCO**

Codice regione: 03

Ente schedatore: R03/ Civico Museo Archeologico di Milano

Ente competente: S25

## **OGGETTO**

### **OGGETTO**

Definizione: alabastron

Disponibilità del bene: reale

Classe e produzione: ceramica etrusco corinzia

## **LOCALIZZAZIONE GEOGRAFICO-AMMINISTRATIVA**

### **INDICAZIONE DEL CONTENITORE FISICO**

Codice del contenitore fisico: 27469

Categoria del contenitore fisico: architettura

### **LOCALIZZAZIONE GEOGRAFICO-AMMINISTRATIVA ATTUALE**

Stato: Italia

Regione: Lombardia

Provincia: MI

Nome provincia: Milano

Codice ISTAT comune: 015146

Comune: Milano

### **COLLOCAZIONE SPECIFICA**

Denominazione struttura conservativa - livello 1: Civico Museo Archeologico di Milano

## DATI PATRIMONIALI E COLLEZIONI

INVENTARIO [1 / 2]

INVENTARIO [2 / 2]

## CRONOLOGIA

### CRONOLOGIA GENERICA

Secolo: secc. VII-VI a.C.

Frazione di secolo: ultimo quarto-primo quart

### CRONOLOGIA SPECIFICA

Da: 625 a.C.

A: 576 a.C.

Motivazione cronologia: analisi tipologica

## DATI TECNICI

### MATERIA E TECNICA

Materia: argilla depurata

Tecnica [1 / 2]: a tornio

Tecnica [2 / 2]: vernice

### MISURE

Altezza: 9

Specifiche: diametro bocchello 2.6

## DATI ANALITICI

### DESCRIZIONE

Indicazioni sull'oggetto

Alabastron con piccolo bocchello a disco; decorazione a vernice rosso-arancio con ritocchi in paonazzo: sul piano del bocchello cerchio, sul collo linguette, sul corpo tra larghe fasce fregio di punti.

## CONSERVAZIONE

### STATO DI CONSERVAZIONE

Data: 2008

Indicazioni specifiche: integro; superficie coperta da macchie nerastre

## CONDIZIONE GIURIDICA E VINCOLI

### CONDIZIONE GIURIDICA

Indicazione generica: proprietà privata

## FONTI E DOCUMENTI DI RIFERIMENTO

### DOCUMENTAZIONE FOTOGRAFICA

Codice univoco della risorsa: SC\_RA\_G0370-00122\_IMG-0000106921

Genere: documentazione allegata

Tipo: diapositiva b/n

Codice identificativo: A 0.9.7842

Collocazione del file nell'archivio locale: LERICI IV

Nome del file originale: A 0.9.7842.jpg

### BIBLIOGRAFIA

Genere: bibliografia specifica

Autore: Cavagnaro Vanoni L.

Titolo libro o rivista: Materiali di antichità varia

Luogo di edizione: Cerveteri-Roma

Anno di edizione: 1966

V., pp., nn.: p. 18, n. 9

## COMPILAZIONE

### COMPILAZIONE

Anno di redazione: 2008

Ente compilatore: Civico Museo Archeologico di Milano

Nome: Lambrugo, Claudia

Funzionario responsabile: Caporusso, Donatella