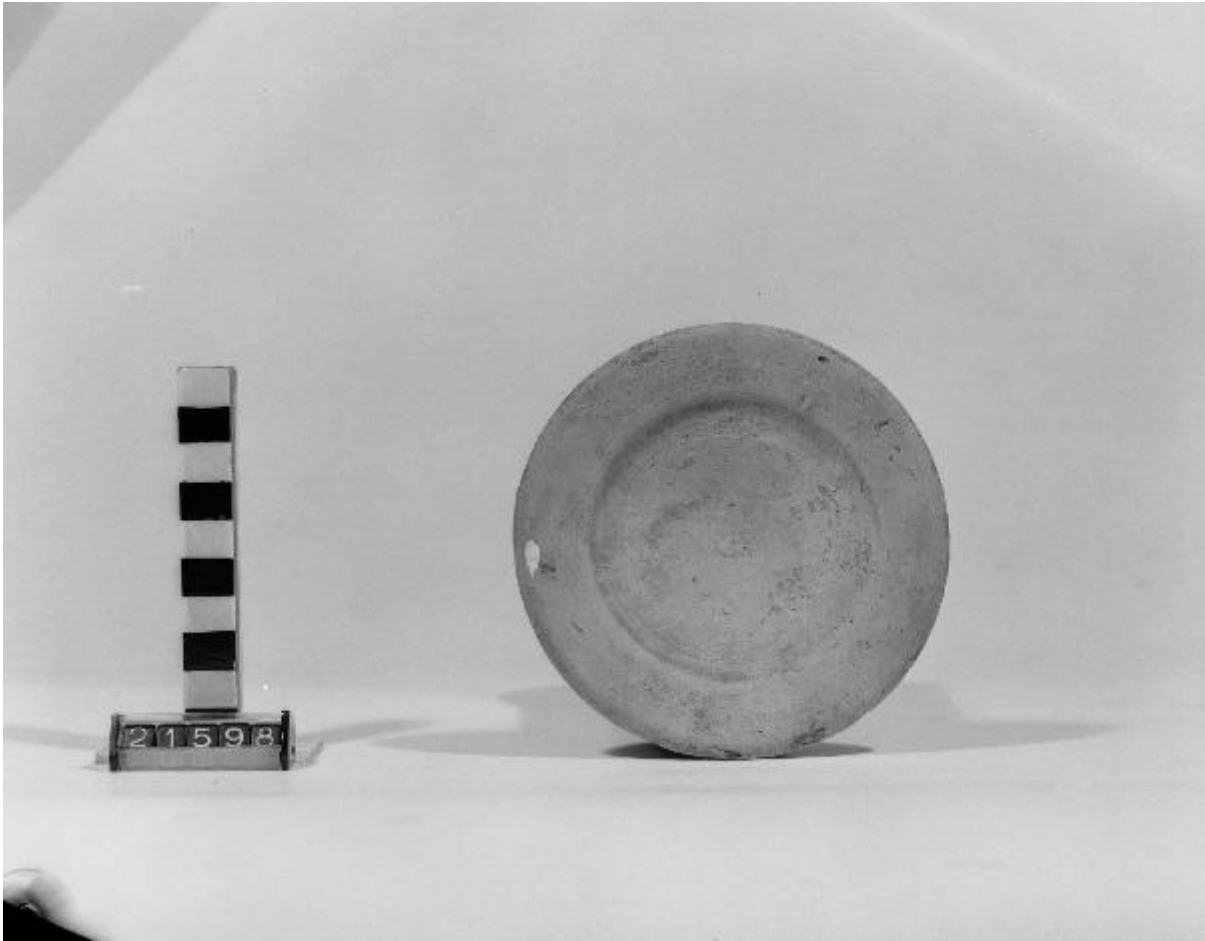


## Piattello



Link risorsa: <https://www.lombardiabenculturali.it/reperti-archeologici/schede/G0370-00245/>

Scheda SIRBeC: <https://www.lombardiabenculturali.it/reperti-archeologici/schede-complete/G0370-00245/>

## CODICI

Unità operativa: G0370

Numero scheda: 245

Codice scheda: G0370-00245

Tipo scheda: RA

Livello ricerca: P

### CODICE UNIVOCO

Codice regione: 03

Ente schedatore: R03/ Civico Museo Archeologico di Milano

Ente competente: S25

## OGGETTO

### OGGETTO

Definizione: piattello

Disponibilità del bene: reale

Classe e produzione: ceramica acroma

## LOCALIZZAZIONE GEOGRAFICO-AMMINISTRATIVA

### INDICAZIONE DEL CONTENITORE FISICO

Codice del contenitore fisico: 27469

Categoria del contenitore fisico: architettura

### LOCALIZZAZIONE GEOGRAFICO-AMMINISTRATIVA ATTUALE

Stato: Italia

Regione: Lombardia

Provincia: MI

Nome provincia: Milano

Codice ISTAT comune: 015146

Comune: Milano

### COLLOCAZIONE SPECIFICA

Tipologia: museo

Qualificazione: comunale

Denominazione: Civico Museo Archeologico

Complesso monumentale di appartenenza: Monastero Maggiore di San Maurizio (ex)

Indirizzo: Corso Magenta 15

Denominazione struttura conservativa - livello 1: Civico Museo Archeologico di Milano

## DATI PATRIMONIALI E COLLEZIONI

**INVENTARIO [1 / 2]**

**INVENTARIO [2 / 2]**

## CRONOLOGIA

### CRONOLOGIA GENERICA

Secolo: secc. VI-V a.C.

### CRONOLOGIA SPECIFICA

Da: 525 a.C.

A: 401 a.C.

Motivazione cronologia: analisi tipologica

## DATI TECNICI

### MATERIA E TECNICA

Materia: argilla depurata

Tecnica: a tornio

### MISURE

Altezza: 1.9

Diametro: 11.3

## DATI ANALITICI

### DESCRIZIONE

Indicazioni sull'oggetto: Piattello a tesa diritta con fondo piatto.

## CONSERVAZIONE

## STATO DI CONSERVAZIONE

Data: 2008

Indicazioni specifiche: integro

## CONDIZIONE GIURIDICA E VINCOLI

### CONDIZIONE GIURIDICA

Indicazione generica: proprietà privata

## FONTI E DOCUMENTI DI RIFERIMENTO

### DOCUMENTAZIONE FOTOGRAFICA

Codice univoco della risorsa: SC\_RA\_G0370-00245\_IMG-0000107047

Genere: documentazione allegata

Tipo: fotografia b/n

Codice identificativo: A 0.9.21598

Collocazione del file nell'archivio locale: LERICI IV

Nome del file originale: A 0.9.21598.jpg

## COMPILAZIONE

### COMPILAZIONE

Anno di redazione: 2008

Ente compilatore: Civico Museo Archeologico di Milano

Nome: Lambrugo, Claudia

Funzionario responsabile: Caporusso, Donatella