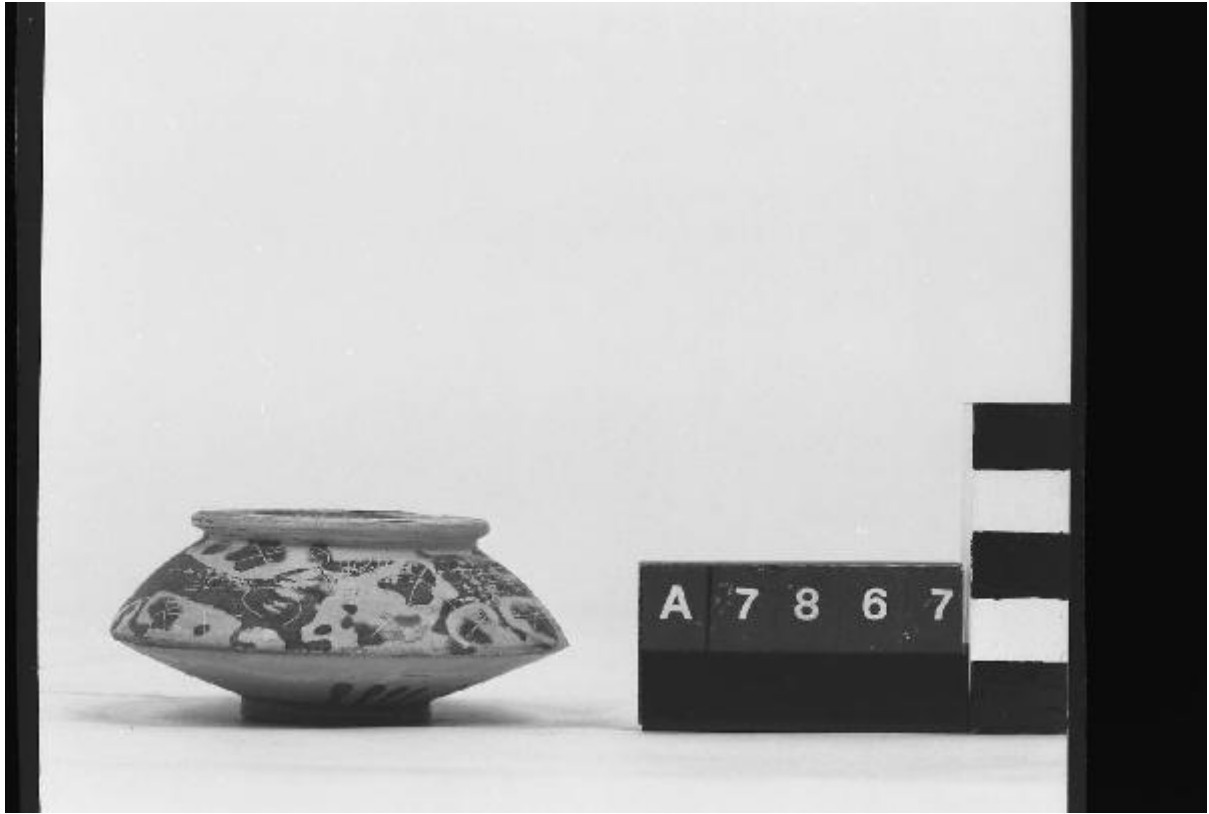


## Pisside



Link risorsa: <https://www.lombardiabeniculturali.it/reperti-archeologici/schede/G0370-00271/>

Scheda SIRBeC: <https://www.lombardiabeniculturali.it/reperti-archeologici/schede-complete/G0370-00271/>

## CODICI

Unità operativa: G0370

Numero scheda: 271

Codice scheda: G0370-00271

Tipo scheda: RA

Livello ricerca: P

### CODICE UNIVOCO

Codice regione: 03

Ente schedatore: R03/ Civico Museo Archeologico di Milano

Ente competente: S25

## OGGETTO

### OGGETTO

Definizione: pisside

Disponibilità del bene: reale

Classe e produzione: ceramica etrusco corinzia

## LOCALIZZAZIONE GEOGRAFICO-AMMINISTRATIVA

### INDICAZIONE DEL CONTENITORE FISICO

Codice del contenitore fisico: 27469

Categoria del contenitore fisico: architettura

### LOCALIZZAZIONE GEOGRAFICO-AMMINISTRATIVA ATTUALE

Stato: Italia

Regione: Lombardia

Provincia: MI

Nome provincia: Milano

Codice ISTAT comune: 015146

Comune: Milano

### COLLOCAZIONE SPECIFICA

Tipologia: museo

Qualificazione: comunale

Denominazione: Civico Museo Archeologico

Complesso monumentale di appartenenza: Monastero Maggiore di San Maurizio (ex)

Indirizzo: Corso Magenta 15

Denominazione struttura conservativa - livello 1: Civico Museo Archeologico di Milano

## DATI PATRIMONIALI E COLLEZIONI

**INVENTARIO [1 / 2]**

**INVENTARIO [2 / 2]**

## CRONOLOGIA

### CRONOLOGIA GENERICA

Secolo: sec. VI a.C.

Frazione di secolo: secondo quarto

### CRONOLOGIA SPECIFICA

Da: 575 a.C.

A: 551 a.C.

Motivazione cronologia: analisi stilistica

## DATI TECNICI

### MATERIA E TECNICA

Materia: argilla depurata

Tecnica [1 / 2]: a tornio

Tecnica [2 / 2]: vernice e graffito

### MISURE

Altezza: 3.4

Specifiche: diametro bocca 4.8  
diametro fondo 3.1

## DATI ANALITICI

### DESCRIZIONE

Indicazioni sull'oggetto

Pisside lenticolare con labbro estroflesso appiattito, piede a disco. Decorazione a vernice bruna: sul labbro linguette, sul corpo cervidi pascenti verso destra con fitti riempitivi a macchia, sul fondo gruppi distanziati di linguette.

## CONSERVAZIONE

### STATO DI CONSERVAZIONE

Data: 2008

Indicazioni specifiche: integra; vernice a tratti evanide

## CONDIZIONE GIURIDICA E VINCOLI

### CONDIZIONE GIURIDICA

Indicazione generica: proprietà privata

## FONTI E DOCUMENTI DI RIFERIMENTO

### DOCUMENTAZIONE FOTOGRAFICA

Codice univoco della risorsa: SC\_RA\_G0370-00271\_IMG-0000107073

Genere: documentazione allegata

Tipo: diapositiva b/n

Codice identificativo: A 0.9.7867

Collocazione del file nell'archivio locale: LERICI IV

Nome del file originale: A 0.9.7867.jpg

## COMPILAZIONE

### COMPILAZIONE

Anno di redazione: 2008

Ente compilatore: Civico Museo Archeologico di Milano

Nome: Lambrugo, Claudia

Funzionario responsabile: Caporusso, Donatella