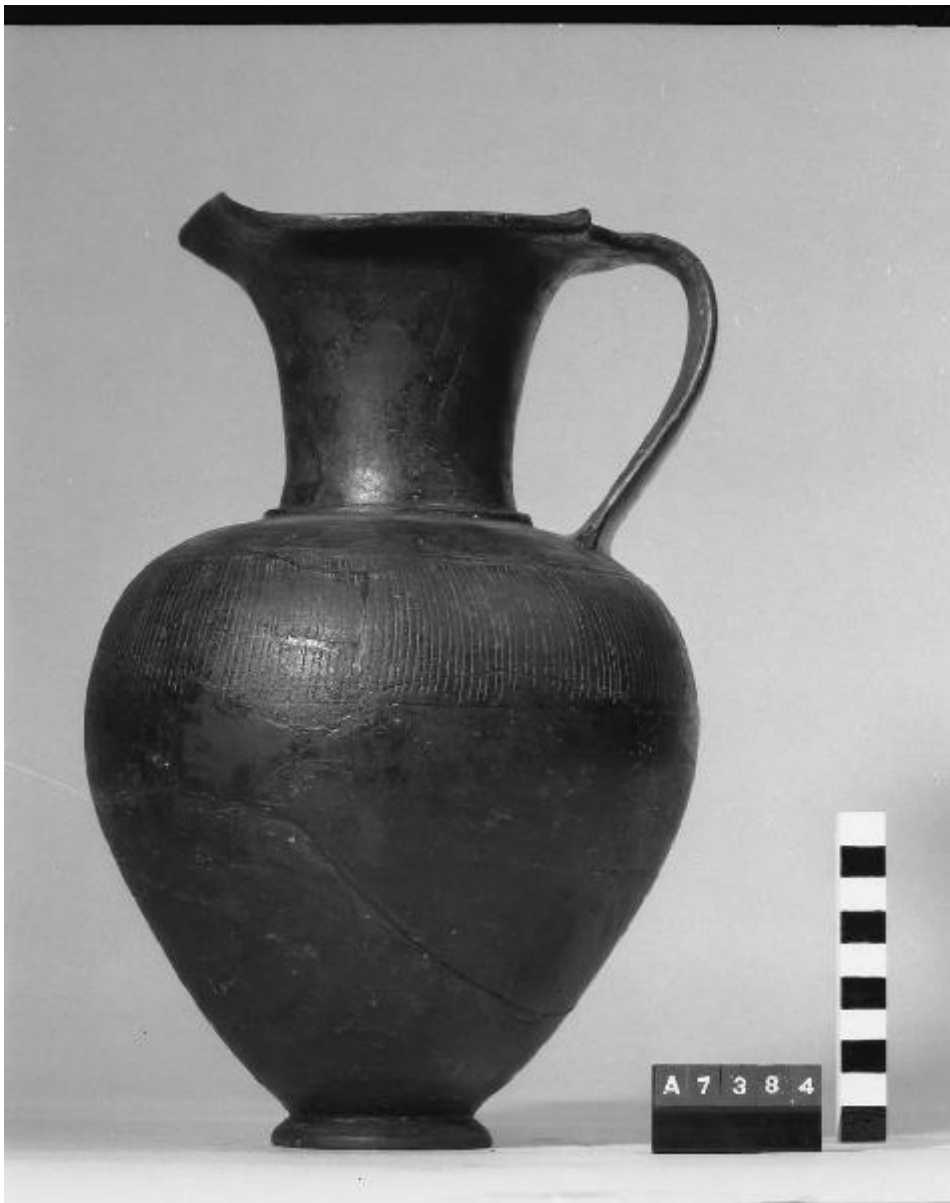


Oinochoe



Link risorsa: <https://www.lombardiabenculturali.it/reperti-archeologici/schede/G0370-00290/>

Scheda SIRBeC: <https://www.lombardiabenculturali.it/reperti-archeologici/schede-complete/G0370-00290/>

CODICI

Unità operativa: G0370

Numero scheda: 290

Codice scheda: G0370-00290

Tipo scheda: RA

Livello ricerca: P

CODICE UNIVOCO

Codice regione: 03

Ente schedatore: R03/ Civico Museo Archeologico di Milano

Ente competente: S25

OGGETTO

OGGETTO

Definizione: oinochoe

Disponibilità del bene: reale

Classe e produzione: bucchero

LOCALIZZAZIONE GEOGRAFICO-AMMINISTRATIVA

INDICAZIONE DEL CONTENITORE FISICO

Codice del contenitore fisico: 27469

Categoria del contenitore fisico: architettura

LOCALIZZAZIONE GEOGRAFICO-AMMINISTRATIVA ATTUALE

Stato: Italia

Regione: Lombardia

Provincia: MI

Nome provincia: Milano

Codice ISTAT comune: 015146

Comune: Milano

COLLOCAZIONE SPECIFICA

Tipologia: museo

Qualificazione: comunale

Denominazione: Civico Museo Archeologico

Complesso monumentale di appartenenza: Monastero Maggiore di San Maurizio (ex)

Indirizzo: Corso Magenta 15

Denominazione struttura conservativa - livello 1: Civico Museo Archeologico di Milano

DATI PATRIMONIALI E COLLEZIONI

INVENTARIO [1 / 2]

INVENTARIO [2 / 2]

CRONOLOGIA

CRONOLOGIA GENERICA

Secolo: sec. VII a.C.

Frazione di secolo: seconda metà

CRONOLOGIA SPECIFICA

Da: 650 a.C.

A: 601 a.C.

Motivazione cronologia: analisi tipologica

DATI TECNICI

MATERIA E TECNICA

Materia: bucchero

Tecnica: a incisione

MISURE

Altezza: 29.2

Specifiche: diametro piede 6.7

DATI ANALITICI

DESCRIZIONE

Indicazioni sull'oggetto

Oinochoe trilobata con collo cilindrico, corpo ovoide con collarino plastico nel punto di contatto con il collo, piede a disco; ansa a nastro impostata verticalmente tra labbro e spalla con apici all'attacco superiore. Decorazione a incisione: sul diametro massimo fregio di segmenti verticali.

CONSERVAZIONE

STATO DI CONSERVAZIONE

Data: 2008

Stato di conservazione: ricomposto

Indicazioni specifiche: alcune integrazioni

CONDIZIONE GIURIDICA E VINCOLI

CONDIZIONE GIURIDICA

Indicazione generica: proprietà privata

FONTI E DOCUMENTI DI RIFERIMENTO

DOCUMENTAZIONE FOTOGRAFICA

Codice univoco della risorsa: SC_RA_G0370-00290_IMG-0000107093

Genere: documentazione allegata

Tipo: fotografia b/n

Codice identificativo: A 0.9.7384

Collocazione del file nell'archivio locale: LERICI IV

Nome del file originale: A 0.9.7384.jpg

BIBLIOGRAFIA

Genere: bibliografia specifica

Autore: Greco B.

Titolo contributo

Buccheri e ceramica etrusco-corinzia: nuovi dati inediti dalla necropoli di Caere (Monte Abatone-Tombe 275, 294, 334), tesi Università degli Studi di Milano, rel. M. Bonghi Jovino, AA 1994-1995

V., pp., nn.: p. 95, n. 31

COMPILAZIONE

COMPILAZIONE

Anno di redazione: 2008

Ente compilatore: Civico Museo Archeologico di Milano

Nome: Lambrugo, Claudia

Funzionario responsabile: Caporusso, Donatella