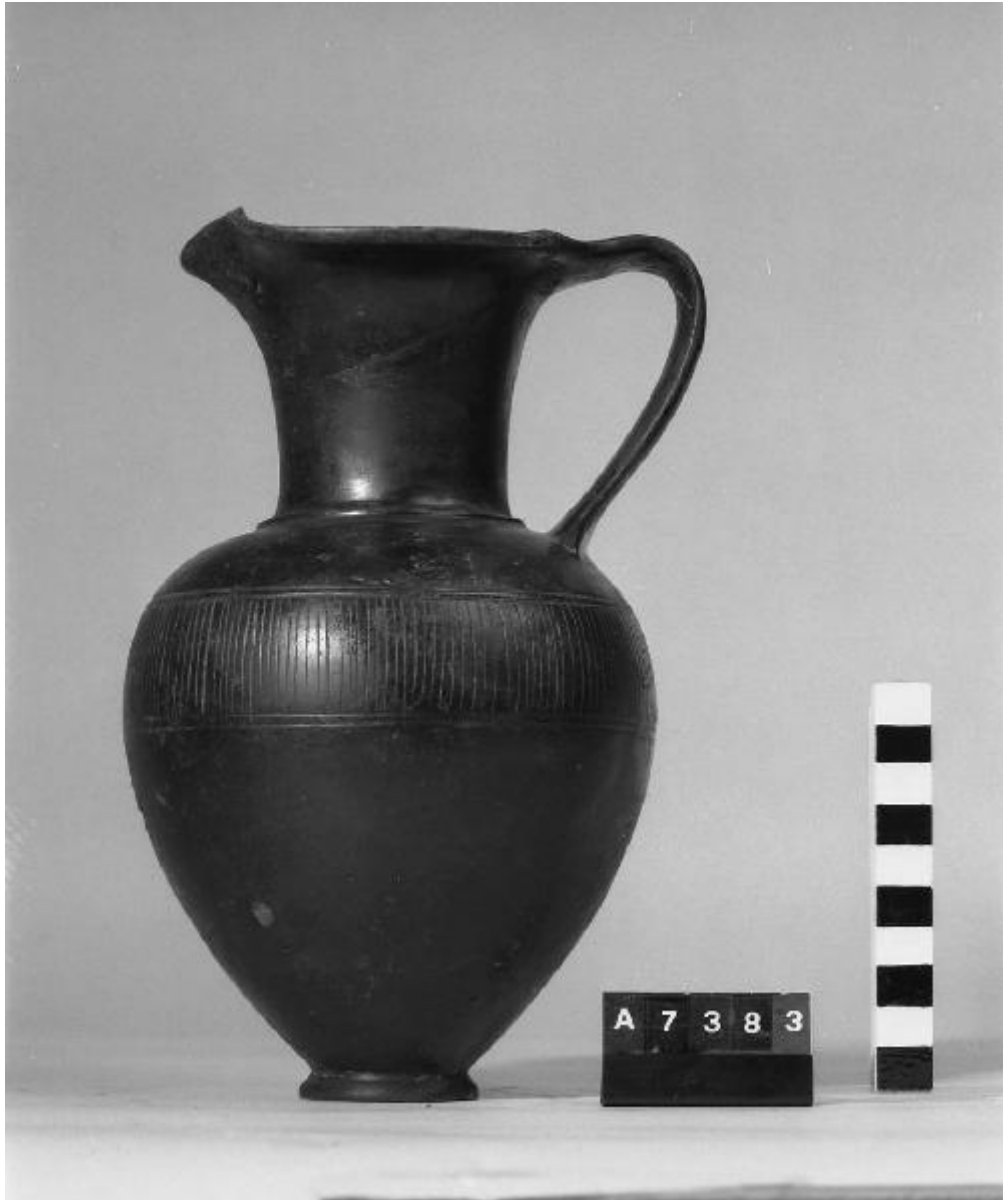


## Oinochoe



Link risorsa: <https://www.lombardiabenculturali.it/reperti-archeologici/schede/G0370-00291/>

Scheda SIRBeC: <https://www.lombardiabenculturali.it/reperti-archeologici/schede-complete/G0370-00291/>

## CODICI

Unità operativa: G0370

Numero scheda: 291

Codice scheda: G0370-00291

Tipo scheda: RA

Livello ricerca: P

### CODICE UNIVOCO

Codice regione: 03

Ente schedatore: R03/ Civico Museo Archeologico di Milano

Ente competente: S25

## OGGETTO

### OGGETTO

Definizione: oinochoe

Disponibilità del bene: reale

Classe e produzione: bucchero

## LOCALIZZAZIONE GEOGRAFICO-AMMINISTRATIVA

### INDICAZIONE DEL CONTENITORE FISICO

Codice del contenitore fisico: 27469

Categoria del contenitore fisico: architettura

### LOCALIZZAZIONE GEOGRAFICO-AMMINISTRATIVA ATTUALE

Stato: Italia

Regione: Lombardia

Provincia: MI

Nome provincia: Milano

Codice ISTAT comune: 015146

Comune: Milano

### COLLOCAZIONE SPECIFICA

Tipologia: museo

Qualificazione: comunale

Denominazione: Civico Museo Archeologico

Complesso monumentale di appartenenza: Monastero Maggiore di San Maurizio (ex)

Indirizzo: Corso Magenta 15

Denominazione struttura conservativa - livello 1: Civico Museo Archeologico di Milano

## DATI PATRIMONIALI E COLLEZIONI

**INVENTARIO [1 / 2]**

**INVENTARIO [2 / 2]**

## CRONOLOGIA

### CRONOLOGIA GENERICA

Secolo: sec. VII a.C.

Frazione di secolo: seconda metà

### CRONOLOGIA SPECIFICA

Da: 650 a.C

A: 601 a.C.

Motivazione cronologia: analisi tipologica

## DATI TECNICI

### MATERIA E TECNICA

Materia: bucchero

Tecnica: a incisione

### MISURE

Altezza: 21.8

Diametro: 13

Specifiche: diametro piede 4.4

## DATI ANALITICI

### DESCRIZIONE

Indicazioni sull'oggetto

Oinochoe trilobata con collo cilindrico, corpo ovoide con collarino plastico nel punto di contatto con il collo, piede a

disco; ansa a nastro impostata verticalmente tra labbro e spalla con apici all'attacco superiore. Decorazione a incisione: sul diametro massimo fregio di segmenti verticali tra solcature.

## CONSERVAZIONE

### STATO DI CONSERVAZIONE

Data: 2008

Stato di conservazione: mutilo

Indicazioni specifiche: parte dell'imboccatura e dell'ansa integrati

## CONDIZIONE GIURIDICA E VINCOLI

### CONDIZIONE GIURIDICA

Indicazione generica: proprietà privata

## FONTI E DOCUMENTI DI RIFERIMENTO

### DOCUMENTAZIONE FOTOGRAFICA

Codice univoco della risorsa: SC\_RA\_G0370-00291\_IMG-0000107094

Genere: documentazione allegata

Tipo: fotografia b/n

Codice identificativo: A 0.9.7383

Collocazione del file nell'archivio locale: LERICI IV

Nome del file originale: A 0.9.7383.jpg

### BIBLIOGRAFIA

Genere: bibliografia specifica

Autore: Greco B.

Titolo contributo

Bucchero e ceramica etrusco-corinzia: nuovi dati inediti dalla necropoli di Caere (Monte Abatone-Tombe 275, 294, 334), tesi Università degli Studi di Milano, rel. M. Bonghi Jovino, AA 1994-1995

V., pp., nn.: p. 95, n. 32

## COMPILAZIONE

### COMPILAZIONE

Anno di redazione: 2008

Ente compilatore: Civico Museo Archeologico di Milano

Nome: Lambrugo, Claudia

Funzionario responsabile: Caporusso, Donatella