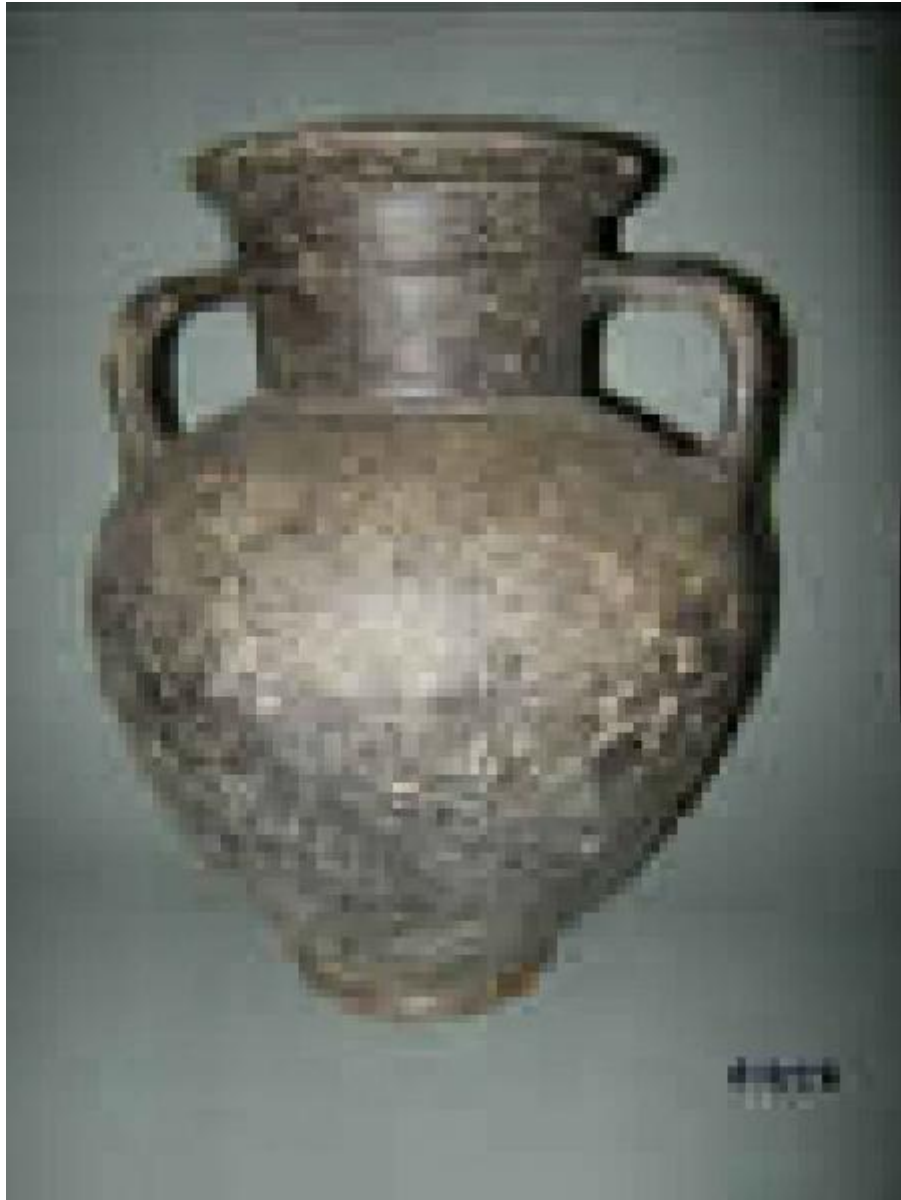


## Anfora



Link risorsa: <https://www.lombardiabenculturali.it/reperti-archeologici/schede/G0370-00329/>

Scheda SIRBeC: <https://www.lombardiabenculturali.it/reperti-archeologici/schede-complete/G0370-00329/>

## CODICI

Unità operativa: G0370

Numero scheda: 329

Codice scheda: G0370-00329

Tipo scheda: RA

Livello ricerca: P

### CODICE UNIVOCO

Codice regione: 03

Ente schedatore: R03/ Civico Museo Archeologico di Milano

Ente competente: S25

## OGGETTO

### OGGETTO

Definizione: anfora

Disponibilità del bene: reale

Classe e produzione: ceramica laconica a vernice nera (?)

## LOCALIZZAZIONE GEOGRAFICO-AMMINISTRATIVA

### INDICAZIONE DEL CONTENITORE FISICO

Codice del contenitore fisico: 27469

Categoria del contenitore fisico: architettura

### LOCALIZZAZIONE GEOGRAFICO-AMMINISTRATIVA ATTUALE

Stato: Italia

Regione: Lombardia

Provincia: MI

Nome provincia: Milano

Codice ISTAT comune: 015146

Comune: Milano

### COLLOCAZIONE SPECIFICA

Tipologia: museo

Qualificazione: comunale

Denominazione: Civico Museo Archeologico

Complesso monumentale di appartenenza: Monastero Maggiore di San Maurizio (ex)

Indirizzo: Corso Magenta 15

Denominazione struttura conservativa - livello 1: Civico Museo Archeologico di Milano

## DATI PATRIMONIALI E COLLEZIONI

**INVENTARIO [1 / 2]**

**INVENTARIO [2 / 2]**

## CRONOLOGIA

### CRONOLOGIA GENERICA

Secolo: sec. VI a.C.

### CRONOLOGIA SPECIFICA

Da: 600 a.C.

A: 501 a.C.

Motivazione cronologia: analisi tipologica

## DATI TECNICI

### MATERIA E TECNICA

Materia: argilla depurata

Tecnica [1 / 2]: a tornio

Tecnica [2 / 2]: vernice

### MISURE

Altezza: 28.5

Specifiche: diametro orlo 14.6  
diametro piede 10.4

## DATI ANALITICI

### DESCRIZIONE

Indicazioni sull'oggetto

Anfora con orlo arrotondato, collo cilindrico con collarino plastico a metà dell'estensione, corpo ovoidale, piede a disco; anse a bastoncino impostate verticalmente tra collo e spalla.

Superficie interamente verniciata di nero.

## CONSERVAZIONE

### STATO DI CONSERVAZIONE

Data: 2008

Indicazioni specifiche: integra; incrostazioni terrose su tutta la superficie

## CONDIZIONE GIURIDICA E VINCOLI

### CONDIZIONE GIURIDICA

Indicazione generica: proprietà privata

## FONTI E DOCUMENTI DI RIFERIMENTO

### DOCUMENTAZIONE FOTOGRAFICA [1 / 2]

Codice univoco della risorsa: SC\_RA\_G0370-00329\_IMG-0000107134

Genere: documentazione allegata

Tipo: fotografia colore

Codice identificativo: A 0.9.21528

Collocazione del file nell'archivio locale: LERICI IV

Nome del file originale: A 0.9.21528.jpg

### DOCUMENTAZIONE FOTOGRAFICA [2 / 2]

Codice univoco della risorsa: SC\_RA\_G0370-00329\_IMG-0000107135

Genere: documentazione allegata

Tipo: negativo b/n

Codice identificativo: A 0.9.21528a

Visibilità immagine: 1

Collocazione del file nell'archivio locale: LERICI IV

Nome del file originale: A 0.9.21528a.jpg

### BIBLIOGRAFIA

Genere: bibliografia specifica

Autore: Bosio B./ Pugnetti A.

Titolo libro o rivista: Gli Etruschi di Cerveteri. La necropoli di Monte Abatone, catalogo della mostra (Milano 1986)

Luogo di edizione: Modena

Anno di edizione: 1986

V., pp., nn.: p. 86 n. 3

## COMPILAZIONE

### COMPILAZIONE

Anno di redazione: 2008

Ente compilatore: Civico Museo Archeologico di Milano

Nome: Lambrugo, Claudia

Funzionario responsabile: Caporusso, Donatella