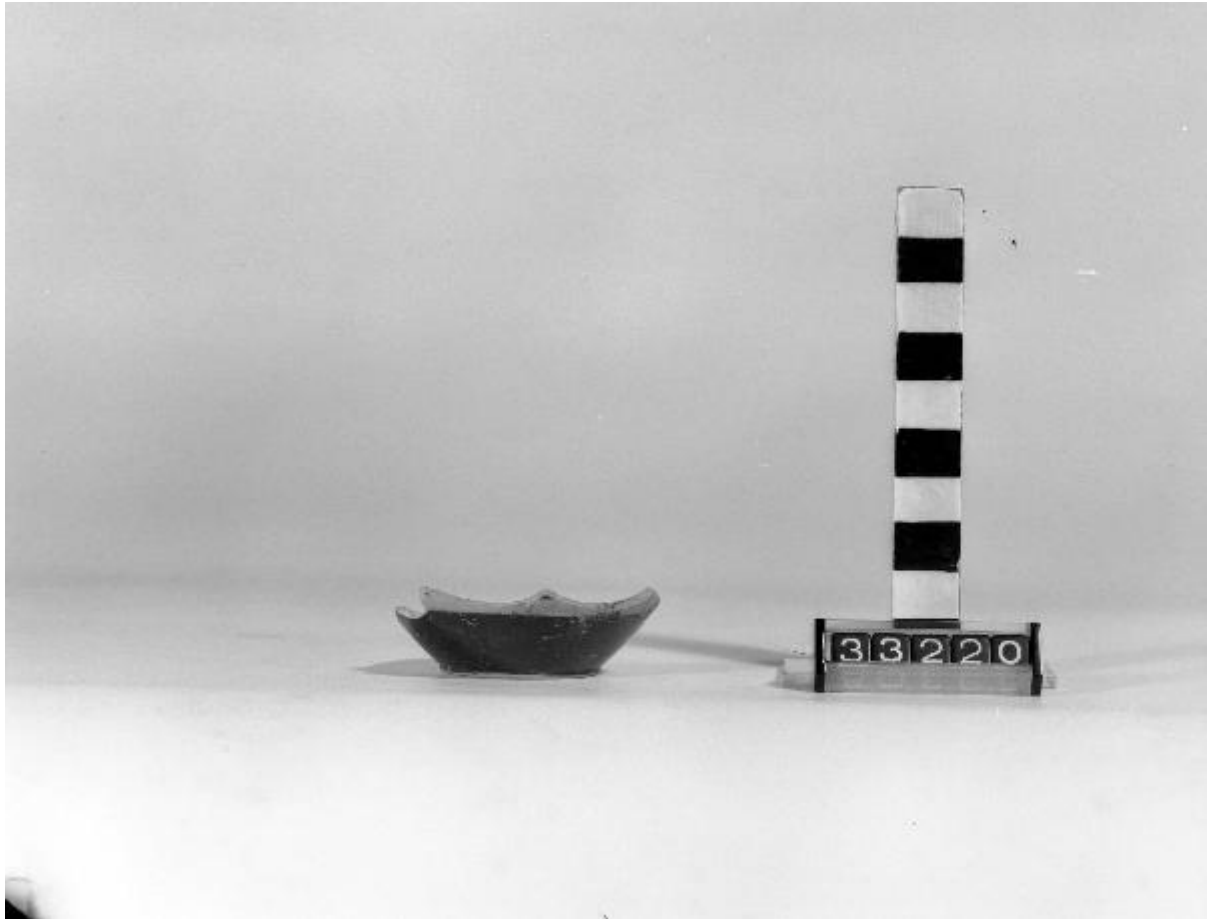


## Coppa mastoide/frammenti



Link risorsa: <https://www.lombardiabenculturali.it/reperti-archeologici/schede/G0370-00344/>

Scheda SIRBeC: <https://www.lombardiabenculturali.it/reperti-archeologici/schede-complete/G0370-00344/>

## **CODICI**

Unità operativa: G0370

Numero scheda: 344

Codice scheda: G0370-00344

Tipo scheda: RA

Livello ricerca: P

### **CODICE UNIVOCO**

Codice regione: 03

Ente schedatore: R03/ Civico Museo Archeologico di Milano

Ente competente: S25

## **OGGETTO**

Categoria dell'oggetto: Strumenti, utensili e oggetti d'uso/ contenitori e recipienti

### **OGGETTO**

Definizione: coppa mastoide/frammenti

Autenticità: originale

Disponibilità del bene: reale

Classe e produzione: ceramica attica a figure nere

## **LOCALIZZAZIONE GEOGRAFICO-AMMINISTRATIVA**

### **INDICAZIONE DEL CONTENITORE FISICO**

Codice del contenitore fisico: 27469

Categoria del contenitore fisico: architettura

### **LOCALIZZAZIONE GEOGRAFICO-AMMINISTRATIVA ATTUALE**

Stato: Italia

Regione: Lombardia

Provincia: MI

Nome provincia: Milano

Codice ISTAT comune: 015146

Comune: Milano

## COLLOCAZIONE SPECIFICA

Tipologia: museo

Qualificazione: comunale

Denominazione: Civico Museo Archeologico

Complesso monumentale di appartenenza: Monastero Maggiore di San Maurizio (ex)

Indirizzo: Corso Magenta 15

Denominazione struttura conservativa - livello 1: Civico Museo Archeologico di Milano

## DATI PATRIMONIALI E COLLEZIONI

Sezione: Grecia e Magna Grecia

**INVENTARIO [1 / 2]**

**INVENTARIO [2 / 2]**

**COLLEZIONI**

## CRONOLOGIA

### CRONOLOGIA GENERICA

Secolo: secc. VI-V a.C.

Frazione di secolo: ultimo quarto-primi quart

### CRONOLOGIA SPECIFICA

Da: 525 a.C.

A: 476 a.C.

Motivazione cronologia: analisi tipologica

## DATI TECNICI

### MATERIA E TECNICA

Riferimento alla parte: intero bene

Materia: argilla depurata

Tecnica [1 / 2]: a tornio

Tecnica [2 / 2]: vernice

### MISURE

Unità: cm

Altezza: 1.9

Specifiche: diametro piede 3.3

## DATI ANALITICI

### DESCRIZIONE

Indicazioni sull'oggetto: Fondo e attacco di vasca di coppa mastoide; superficie verniciata di nero con fascia a risparmio.

## CONSERVAZIONE

### STATO DI CONSERVAZIONE

Data: 2008

Indicazioni specifiche: 1 frammento di fondo e di parte della vasca

## CONDIZIONE GIURIDICA E VINCOLI

### CONDIZIONE GIURIDICA

Indicazione generica: proprietà privata

## FONTI E DOCUMENTI DI RIFERIMENTO

### DOCUMENTAZIONE FOTOGRAFICA

Codice univoco della risorsa: SC\_RA\_G0370-00344\_IMG-0000107152

Genere: documentazione allegata

Tipo: fotografia b/n

Codice identificativo: A 0.9.33220

Collocazione del file nell'archivio locale: LERICI IV

Nome del file originale: A 0.9.33220.jpg

## COMPILAZIONE

### COMPILAZIONE

Anno di redazione: 2008

Ente compilatore: Civico Museo Archeologico di Milano

Nome: Lambrugo, Claudia

Funzionario responsabile: Caporusso, Donatella