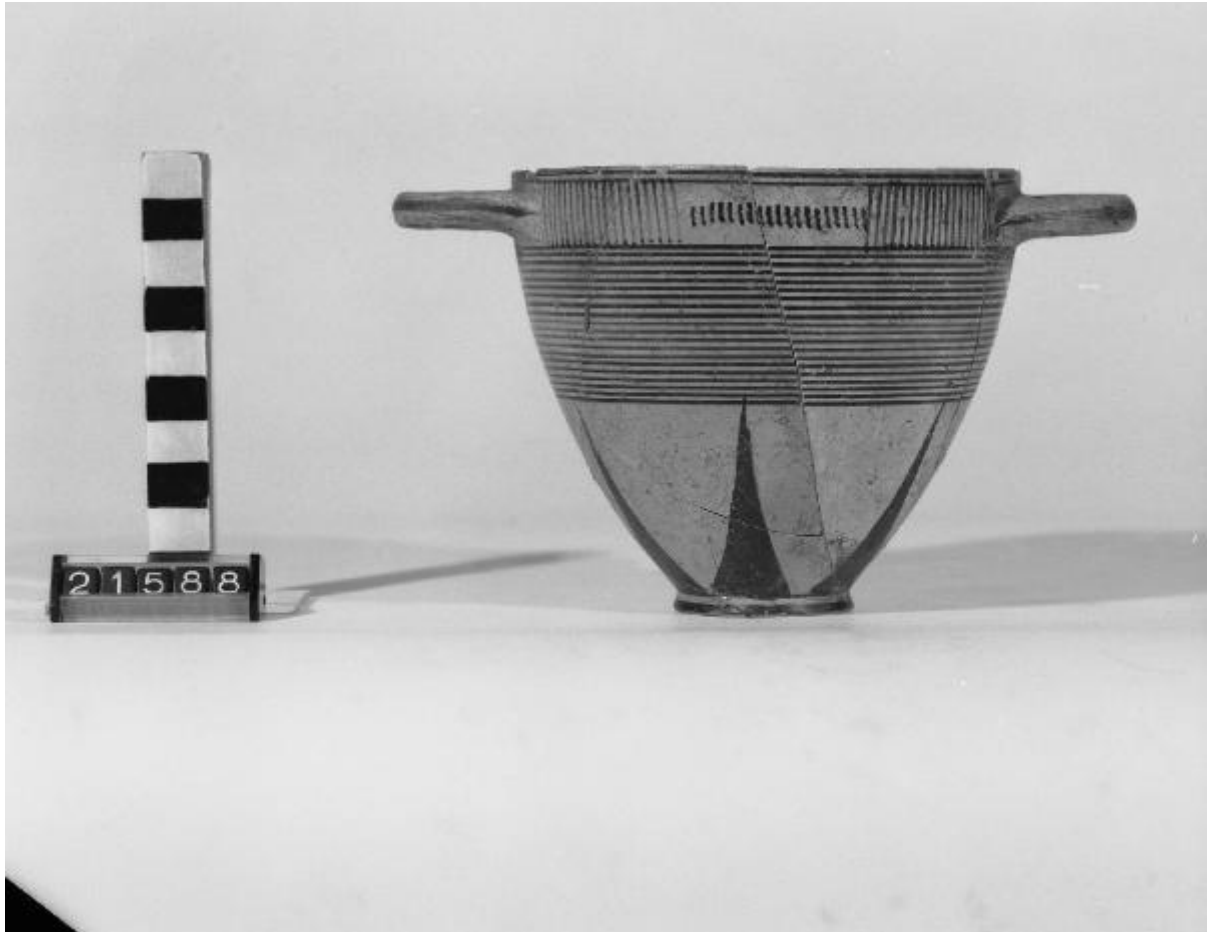


# Kotyle

greco



Link risorsa: <https://www.lombardiabenculturali.it/reperti-archeologici/schede/G0370-00348/>

Scheda SIRBeC: <https://www.lombardiabenculturali.it/reperti-archeologici/schede-complete/G0370-00348/>

## CODICI

Unità operativa: G0370

Numero scheda: 348

Codice scheda: G0370-00348

Tipo scheda: RA

Livello ricerca: C

### CODICE UNIVOCO

Codice regione: 03

Ente schedatore: R03/ Civico Museo Archeologico di Milano

Ente competente: S25

## OGGETTO

Categoria dell'oggetto: Strumenti, utensili e oggetti d'uso/ contenitori e recipienti

### OGGETTO

Definizione: kotyle

Autenticità: originale

### QUANTITA'

Numero: 1

Disponibilità del bene: reale

Classe e produzione: ceramica protocorinzia

### SOGGETTO

Categoria generale: decorazioni e ornati

## LOCALIZZAZIONE GEOGRAFICO-AMMINISTRATIVA

### INDICAZIONE DEL CONTENITORE FISICO

Codice del contenitore fisico: 27469

Categoria del contenitore fisico: architettura

### LOCALIZZAZIONE GEOGRAFICO-AMMINISTRATIVA ATTUALE

Stato: Italia

Regione: Lombardia

Provincia: MI

Nome provincia: Milano

Codice ISTAT comune: 015146

Comune: Milano

### **COLLOCAZIONE SPECIFICA**

Tipologia: museo

Qualificazione: comunale

Denominazione: Civico Museo Archeologico

Complesso monumentale di appartenenza: Monastero Maggiore di San Maurizio (ex)

Indirizzo: Corso Magenta 15

Denominazione struttura conservativa - livello 1: Civico Museo Archeologico di Milano

## **DATI PATRIMONIALI E COLLEZIONI**

Sezione: Grecia e Magna Grecia

### **INVENTARIO**

### **COLLEZIONI**

## **CRONOLOGIA**

### **CRONOLOGIA GENERICA**

Secolo: sec. VII a.C.

Frazione di secolo: metà

### **CRONOLOGIA SPECIFICA**

Da: 675 a.C.

Validità: ca.

A: 626 a.C.

Validità: ca.

Motivazione cronologia: analisi tipologica

## **DEFINIZIONE CULTURALE**

### **AMBITO CULTURALE**

Denominazione: greco

Motivazione dell'attribuzione: analisi tipologica

## DATI TECNICI

### MATERIA E TECNICA

Riferimento alla parte: intero bene

Materia: argilla

Tecnica: a tornio

### MISURE

Parte: intero bene

Unità: cm

Altezza: 9.1

Diametro: 12.2

Specifiche: diametro piede 5.3

## DATI ANALITICI

### DESCRIZIONE

Indicazioni sull'oggetto

Kotyle con vasca profonda, piede a anello , anse a bastoncino impostate orizzontalmente appena sotto l'orlo.

Indicazioni sul soggetto

Decorazione a vernice bruna: tra le anse segmenti verticali e pannello di chevrons; sul corpo filetti e raggi.

## CONSERVAZIONE

### STATO DI CONSERVAZIONE

Riferimento alla parte: intero bene

Data: 2008

Stato di conservazione: ricomposto

Fonte: visione autoptica

## CONDIZIONE GIURIDICA E VINCOLI

### CONDIZIONE GIURIDICA

Indicazione generica: proprietà privata

## FONTI E DOCUMENTI DI RIFERIMENTO

### DOCUMENTAZIONE FOTOGRAFICA

Codice univoco della risorsa: SC\_RA\_G0370-00348\_IMG-0000107158

Genere: documentazione allegata

Tipo: fotografia b/n

Codice identificativo: A 0.9.21588

Collocazione del file nell'archivio locale: LERICI IV

Nome del file originale: A 0.9.21588.jpg

### BIBLIOGRAFIA

Genere: bibliografia specifica

Autore: Lambrugo C.

Curatore: Caporusso D.

Tipo fonte: catalogo museo

Titolo libro o rivista: Civico Museo Archeologico di Milano. Il mondo dei Greci. Guida.

Luogo di edizione: Milano

Anno di edizione: 2008

Codice scheda bibliografia: G0570-00004

V., pp., nn.: p. 97, n. 69

### MOSTRE

Titolo  
Gli Etruschi e Cerveteri. Nuove acquisizioni delle civiche raccolte archeologiche: la prospezione archeologica nell'attività della Fondazione Lerici

Luogo, sede espositiva, data: Milano, Palazzo Reale, settembre 1980 - gennaio 1981

## COMPILAZIONE

### COMPILAZIONE

Anno di redazione: 2008

Ente compilatore: Civico Museo Archeologico di Milano

Nome: Lambrugo, Claudia

Funzionario responsabile: Caporusso, Donatella

### AGGIORNAMENTO-REVISIONE [1 / 2]

Anno di aggiornamento/revisione: 2021

Nome: Paleari, Francesca

Ente compilatore: Civico Museo Archeologico di Milano

Funzionario responsabile: Loreto, Sara

**AGGIORNAMENTO-REVISIONE [2 / 2]**

Anno di aggiornamento/revisione: 2021

Nome: Giacobello, Federica

Ente compilatore: Civico Museo Archeologico di Milano

Funzionario responsabile: Loreto, Sara