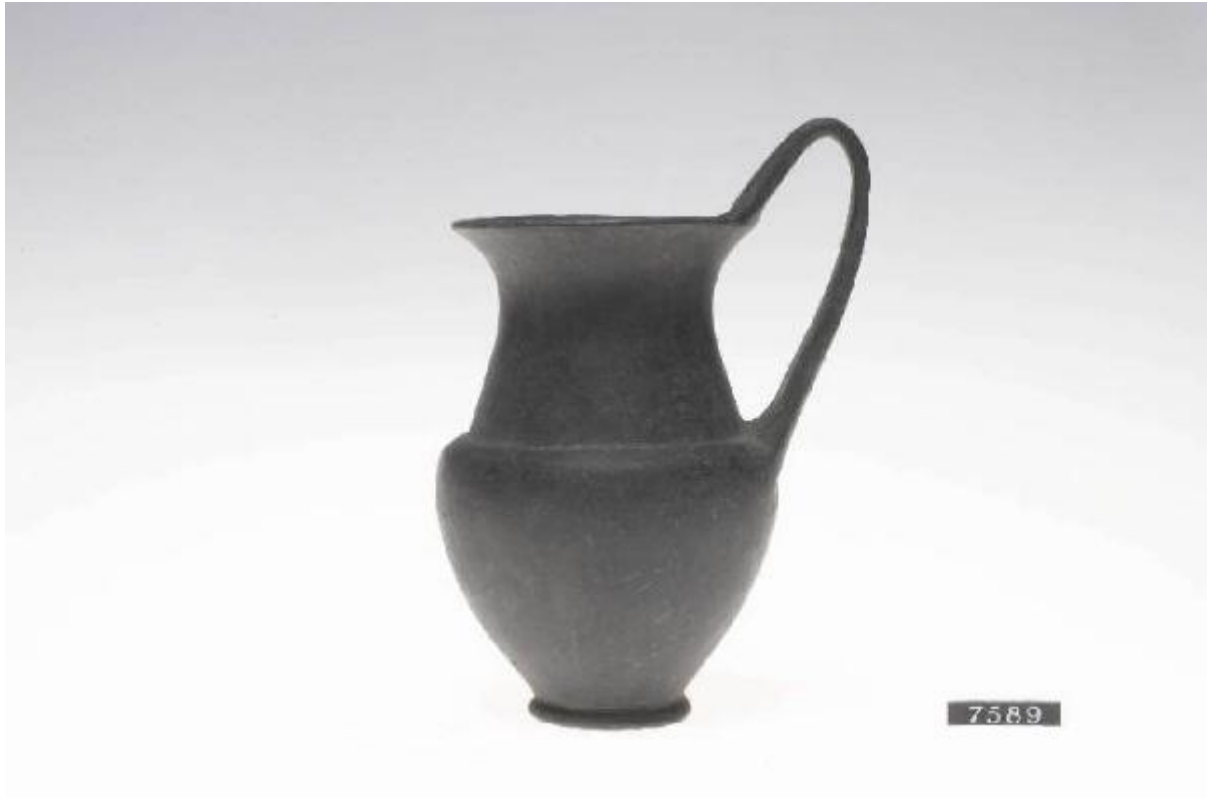


Attingitoio



Link risorsa: <https://www.lombardiabeniculturali.it/reperti-archeologici/schede/G0370-00376/>

Scheda SIRBeC: <https://www.lombardiabeniculturali.it/reperti-archeologici/schede-complete/G0370-00376/>

CODICI

Unità operativa: G0370

Numero scheda: 376

Codice scheda: G0370-00376

Tipo scheda: RA

Livello ricerca: P

CODICE UNIVOCO

Codice regione: 03

Ente schedatore: R03/ Civico Museo Archeologico di Milano

Ente competente: S25

OGGETTO

OGGETTO

Definizione: attingitoio

Disponibilità del bene: reale

Classe e produzione: bucchero

LOCALIZZAZIONE GEOGRAFICO-AMMINISTRATIVA

INDICAZIONE DEL CONTENITORE FISICO

Codice del contenitore fisico: 27469

Categoria del contenitore fisico: architettura

LOCALIZZAZIONE GEOGRAFICO-AMMINISTRATIVA ATTUALE

Stato: Italia

Regione: Lombardia

Provincia: MI

Nome provincia: Milano

Codice ISTAT comune: 015146

Comune: Milano

COLLOCAZIONE SPECIFICA

Tipologia: museo

Qualificazione: comunale

Denominazione: Civico Museo Archeologico

Complesso monumentale di appartenenza: Monastero Maggiore di San Maurizio (ex)

Indirizzo: Corso Magenta 15

Denominazione struttura conservativa - livello 1: Civico Museo Archeologico di Milano

DATI PATRIMONIALI E COLLEZIONI

INVENTARIO [1 / 2]

INVENTARIO [2 / 2]

CRONOLOGIA

CRONOLOGIA GENERICA

Secolo: secc. VII-VI a.C.

Frazione di secolo: ultimo quarto-primo quart

CRONOLOGIA SPECIFICA

Da: 625 a.C.

A: 576 a.C.

Motivazione cronologia: analisi tipologica

DATI TECNICI

MATERIA E TECNICA

Materia: bucchero

MISURE

Altezza: 15.7

Specifiche: altezza misurata all'ansa
diametro orlo 7.7
diametro piede 4

DATI ANALITICI

DESCRIZIONE

Indicazioni sull'oggetto

Attingitoio con breve labbro estroflesso, alto collo troncoconico, corpo ovoide, piede a disco; ansa a nastro sormontante, impostata verticalmente tra labbro e spalla.

CONSERVAZIONE

STATO DI CONSERVAZIONE

Data: 2008

Indicazioni specifiche: integro

CONDIZIONE GIURIDICA E VINCOLI

CONDIZIONE GIURIDICA

Indicazione generica: proprietà privata

FONTI E DOCUMENTI DI RIFERIMENTO

DOCUMENTAZIONE FOTOGRAFICA

Codice univoco della risorsa: SC_RA_G0370-00376_IMG-0000107193

Genere: documentazione allegata

Tipo: fotografia b/n

Codice identificativo: A 0.9.7589

Collocazione del file nell'archivio locale: LERICI IV

Nome del file originale: A 0.9.7589.jpg

COMPILAZIONE

COMPILAZIONE

Anno di redazione: 2008

Ente compilatore: Civico Museo Archeologico di Milano

Nome: Lambrugo, Claudia

Funzionario responsabile: Caporusso, Donatella