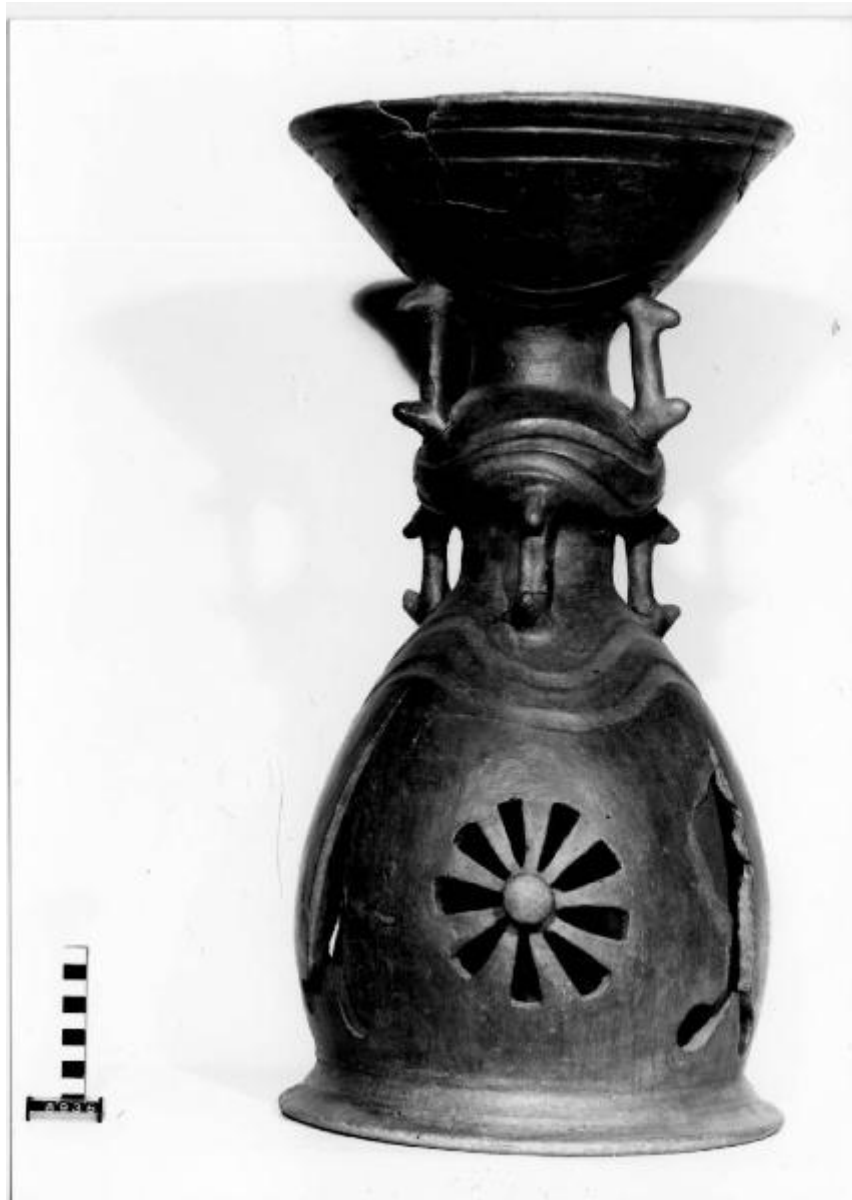


## Holmos



Link risorsa: <https://www.lombardiabenculturali.it/reperti-archeologici/schede/G0370-00390/>

Scheda SIRBeC: <https://www.lombardiabenculturali.it/reperti-archeologici/schede-complete/G0370-00390/>

## CODICI

Unità operativa: G0370

Numero scheda: 390

Codice scheda: G0370-00390

Tipo scheda: RA

Livello ricerca: P

### CODICE UNIVOCO

Codice regione: 03

Ente schedatore: R03/ Civico Museo Archeologico di Milano

Ente competente: S25

## OGGETTO

### OGGETTO

Definizione: holmos

Disponibilità del bene: reale

Classe e produzione: ceramica di impasto

## LOCALIZZAZIONE GEOGRAFICO-AMMINISTRATIVA

### INDICAZIONE DEL CONTENITORE FISICO

Codice del contenitore fisico: 27469

Categoria del contenitore fisico: architettura

### LOCALIZZAZIONE GEOGRAFICO-AMMINISTRATIVA ATTUALE

Stato: Italia

Regione: Lombardia

Provincia: MI

Nome provincia: Milano

Codice ISTAT comune: 015146

Comune: Milano

### COLLOCAZIONE SPECIFICA

Tipologia: museo

Qualificazione: comunale

Denominazione: Civico Museo Archeologico

Complesso monumentale di appartenenza: Monastero Maggiore di San Maurizio (ex)

Indirizzo: Corso Magenta 15

Denominazione struttura conservativa - livello 1: Civico Museo Archeologico di Milano

## DATI PATRIMONIALI E COLLEZIONI

**INVENTARIO [1 / 2]**

**INVENTARIO [2 / 2]**

## CRONOLOGIA

### CRONOLOGIA GENERICA

Secolo: sec. VII a.C.

Frazione di secolo: primo quarto

### CRONOLOGIA SPECIFICA

Da: 700 a.C.

A: 676 a.C.

Motivazione cronologia: analisi tipologica

## DATI TECNICI

### MATERIA E TECNICA

Materia: impasto

Tecnica [1 / 2]: a incisione

Tecnica [2 / 2]: a traforo

### MISURE

Unità: cm

Altezza: 61.5

Diametro: 31.5

Specifiche: diametro base 32

## DATI ANALITICI

## DESCRIZIONE

Indicazioni sull'oggetto

Holmos con vasca troncoconica, con orlo arrotondato; bulla centrale a profilo sferico schiacciato, unita alla vasca e al piede tramite due raccordi cilindrici; tre bastoncelli cilindrici, con apofisi di forma conica convergenti tra di loro, sono impostati dal fondo della vasca alla superficie superiore della bulla; altri tre bastoncelli si impostano invece dalla superficie inferiore della bulla a quella superiore del piede; piede troncoconico a profilo convesso. Decorazione a incisione e a traforo: solcature a onda sulla vasca, sulla bulla e sul piede; sul piede anche tre rosette con petali a traforo e elemento centrale sferico a rilievo. Impasto rosso.

## CONSERVAZIONE

### STATO DI CONSERVAZIONE

Data: 2008

Stato di conservazione: ricomposto

## CONDIZIONE GIURIDICA E VINCOLI

### CONDIZIONE GIURIDICA

Indicazione generica: proprietà privata

## FONTI E DOCUMENTI DI RIFERIMENTO

### DOCUMENTAZIONE FOTOGRAFICA

Codice univoco della risorsa: SC\_RA\_G0370-00390\_IMG-0000107208

Genere: documentazione allegata

Tipo: fotografia b/n

Codice identificativo: A 0.9.8936

Collocazione del file nell'archivio locale: LERICI IV

Nome del file originale: A 0.9.8936.jpg

### BIBLIOGRAFIA

Genere: bibliografia specifica

Autore: Alberici Varini C.

Titolo libro o rivista: Notizie dal Chiostro del Monastero Maggiore

Titolo contributo: Corredi funerari dalla necropoli ceretana della Banditaccia-Laghetto I. Tombe 64, 65, 68

Luogo di edizione: Milano

Anno di edizione: 1999

V., pp., nn.: Suppl. XIX, p. 21, n. 12

## COMPILAZIONE

### COMPILAZIONE

Anno di redazione: 2008

Ente compilatore: Civico Museo Archeologico di Milano

Nome: Lambrugo, Claudia

Funzionario responsabile: Caporusso, Donatella