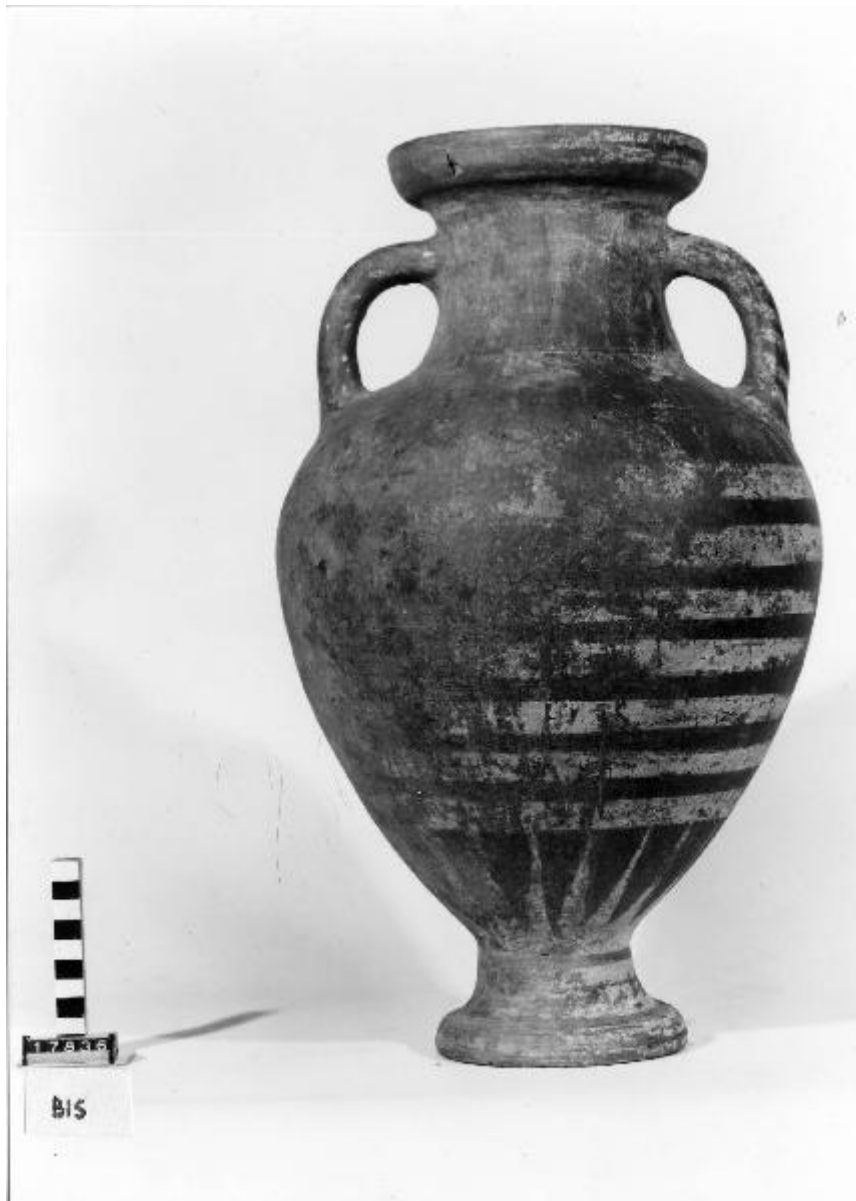


Anfora



Link risorsa: <https://www.lombardiabenculturali.it/reperti-archeologici/schede/G0370-00414/>

Scheda SIRBeC: <https://www.lombardiabenculturali.it/reperti-archeologici/schede-complete/G0370-00414/>

CODICI

Unità operativa: G0370

Numero scheda: 414

Codice scheda: G0370-00414

Tipo scheda: RA

Livello ricerca: P

CODICE UNIVOCO

Codice regione: 03

Ente schedatore: R03/ Civico Museo Archeologico di Milano

Ente competente: S25

OGGETTO

OGGETTO

Definizione: anfora

Disponibilità del bene: reale

Classe e produzione: ceramica di impasto white on red

LOCALIZZAZIONE GEOGRAFICO-AMMINISTRATIVA

INDICAZIONE DEL CONTENITORE FISICO

Codice del contenitore fisico: 27469

Categoria del contenitore fisico: architettura

LOCALIZZAZIONE GEOGRAFICO-AMMINISTRATIVA ATTUALE

Stato: Italia

Regione: Lombardia

Provincia: MI

Nome provincia: Milano

Codice ISTAT comune: 015146

Comune: Milano

COLLOCAZIONE SPECIFICA

Tipologia: museo

Qualificazione: comunale

Denominazione: Civico Museo Archeologico

Complesso monumentale di appartenenza: Monastero Maggiore di San Maurizio (ex)

Indirizzo: Corso Magenta 15

Denominazione struttura conservativa - livello 1: Civico Museo Archeologico di Milano

DATI PATRIMONIALI E COLLEZIONI

INVENTARIO [1 / 2]

INVENTARIO [2 / 2]

CRONOLOGIA

CRONOLOGIA GENERICA

Secolo: secc. VII-VI a.C.

Frazione di secolo: ultimo quarto-primo quart

CRONOLOGIA SPECIFICA

Da: 625 a.C.

A: 576 a.C.

Motivazione cronologia: analisi tipologica

DATI TECNICI

MATERIA E TECNICA

Materia: impasto

Tecnica [1 / 2]: a tornio

Tecnica [2 / 2]: a vernice

MISURE

Altezza: 45.6

Specifiche: diametro orlo 16,3
diametro piede 12,5

DATI ANALITICI

DESCRIZIONE

Indicazioni sull'oggetto

Anfora con labbro a echino, collo cilindrico, corpo ovoide, piede a tromba; anse a bastoncino impostate verticalmente tra collo e spalla. Decorazione sovraddipinta in bianco: sul labbro fasce orizzontali, sul collo denti di lupo con vertice rivolto verso il basso, sul corpo fasce e denti di lupo con vertice rivolto verso l'alto, sul piede bande. Impasto rosso.

CONSERVAZIONE

STATO DI CONSERVAZIONE

Data: 2008

Indicazioni specifiche: integra; vernice in parte evanida

CONDIZIONE GIURIDICA E VINCOLI

CONDIZIONE GIURIDICA

Indicazione generica: proprietà privata

FONTI E DOCUMENTI DI RIFERIMENTO

DOCUMENTAZIONE FOTOGRAFICA

Codice univoco della risorsa: SC_RA_G0370-00414_IMG-0000107232

Genere: documentazione allegata

Tipo: fotografia b/n

Codice identificativo: A 0.9.17836 bis

Collocazione del file nell'archivio locale: LERICI IV

Nome del file originale: A 0.9.17836 bis.jpg

BIBLIOGRAFIA

Genere: bibliografia specifica

Autore: Alberici Varini C.

Titolo libro o rivista: Notizie dal Chiostro del Monastero Maggiore

Titolo contributo: Corredi funerari dalla necropoli ceretana della Banditaccia-Laghetto I. Tombe 64, 65, 68

Luogo di edizione: Milano

Anno di edizione: 1999

V., pp., nn.: Suppl. XIX, p. 29, n. 27

COMPILAZIONE

COMPILAZIONE

Anno di redazione: 2008

Ente compilatore: Civico Museo Archeologico di Milano

Nome: Lambrugo, Claudia

Funzionario responsabile: Caporusso, Donatella