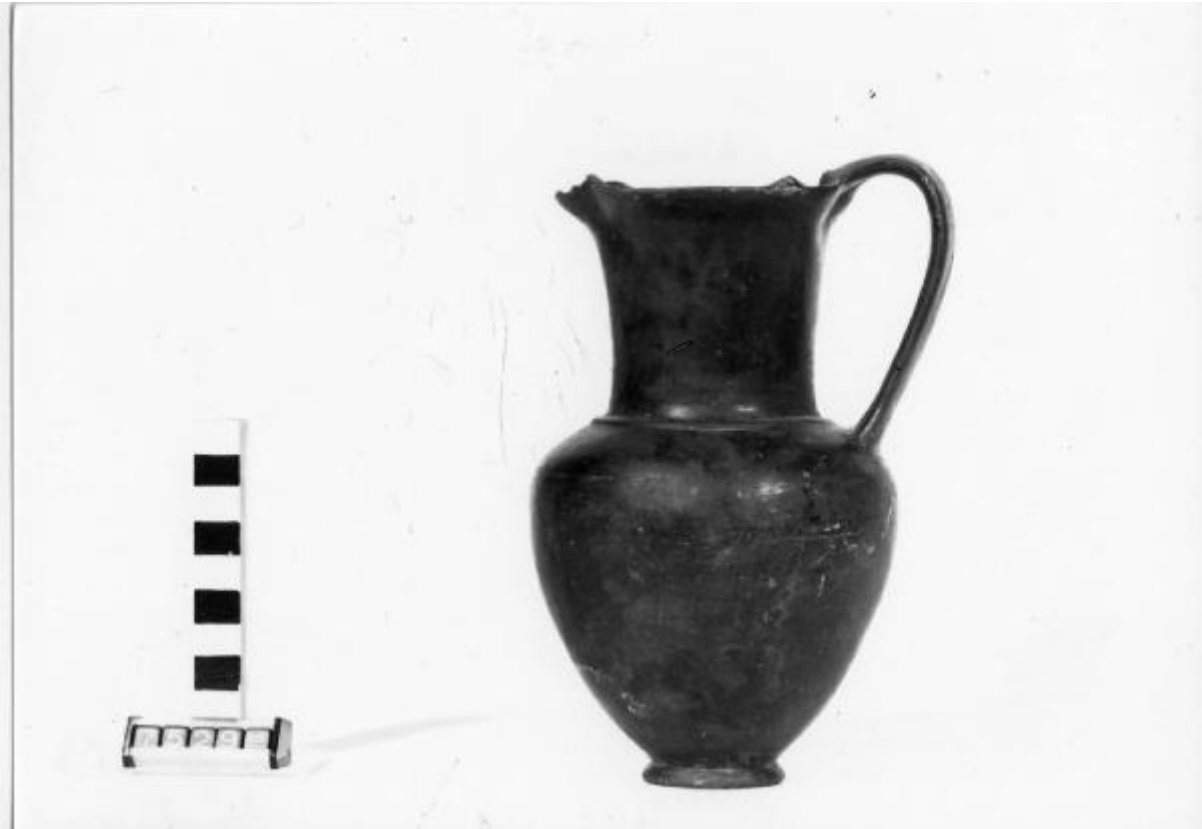


## Oinochoe



Link risorsa: <https://www.lombardiabeniculturali.it/reperti-archeologici/schede/G0370-00437/>

Scheda SIRBeC: <https://www.lombardiabeniculturali.it/reperti-archeologici/schede-complete/G0370-00437/>

## **CODICI**

Unità operativa: G0370

Numero scheda: 437

Codice scheda: G0370-00437

Tipo scheda: RA

Livello ricerca: P

### **CODICE UNIVOCO**

Codice regione: 03

Ente schedatore: R03/ Civico Museo Archeologico di Milano

Ente competente: S25

## **OGGETTO**

### **OGGETTO**

Definizione: oinochoe

Disponibilità del bene: reale

Classe e produzione: bucchero

## **LOCALIZZAZIONE GEOGRAFICO-AMMINISTRATIVA**

### **INDICAZIONE DEL CONTENITORE FISICO**

Codice del contenitore fisico: 27469

Categoria del contenitore fisico: architettura

### **LOCALIZZAZIONE GEOGRAFICO-AMMINISTRATIVA ATTUALE**

Stato: Italia

Regione: Lombardia

Provincia: MI

Nome provincia: Milano

Codice ISTAT comune: 015146

Comune: Milano

### **COLLOCAZIONE SPECIFICA**

Tipologia: museo

Qualificazione: comunale

Denominazione: Civico Museo Archeologico

Complesso monumentale di appartenenza: Monastero Maggiore di San Maurizio (ex)

Indirizzo: Corso Magenta 15

Denominazione struttura conservativa - livello 1: Civico Museo Archeologico di Milano

## DATI PATRIMONIALI E COLLEZIONI

**INVENTARIO [1 / 2]**

**INVENTARIO [2 / 2]**

## CRONOLOGIA

### CRONOLOGIA GENERICA

Secolo: secc. VII-VI a.C.

Frazione di secolo: ultimo quarto-primi quart

### CRONOLOGIA SPECIFICA

Da: 625 a.C.

A: 576 a.C.

Motivazione cronologia: analisi tipologica

## DATI TECNICI

### MATERIA E TECNICA

Materia: bucchero

Tecnica: a incisione

### MISURE

Altezza: 18.2

Specifiche: altezza misurata all'ansa  
diametro piede 4

## DATI ANALITICI

### DESCRIZIONE

Indicazioni sull'oggetto

Oinochoe a bocca trilobata con collo cilindrico e collarino plastico nel punto di contatto con la spalla; corpo ovoidale, piede a disco; ansa a nastro impostata verticalmente tra labbro e spalla. Decorazione a incisione: sul diametro massimo

solcatura.

## CONSERVAZIONE

### STATO DI CONSERVAZIONE

Data: 2008

Indicazioni specifiche: integra, sottili scheggiature sull'orlo

## CONDIZIONE GIURIDICA E VINCOLI

### CONDIZIONE GIURIDICA

Indicazione generica: proprietà privata

## FONTI E DOCUMENTI DI RIFERIMENTO

### DOCUMENTAZIONE FOTOGRAFICA

Codice univoco della risorsa: SC\_RA\_G0370-00437\_IMG-0000107255

Genere: documentazione allegata

Tipo: fotografia b/n

Codice identificativo: A 0.9.7529

Collocazione del file nell'archivio locale: LERICI IV

Nome del file originale: A 0.9.7529.jpg

### BIBLIOGRAFIA

Genere: bibliografia specifica

Autore: Alberici Varini C.

Titolo libro o rivista: Notizie dal Chiostro del Monastero Maggiore

Titolo contributo: Corredi funerari dalla necropoli ceretana della Banditaccia-Laghetto I. Tombe 64, 65, 68

Luogo di edizione: Milano

Anno di edizione: 1999

V., pp., nn.: Suppl. XIX, p. 38, n. 45

## COMPILAZIONE

### COMPILAZIONE

Anno di redazione: 2008

Ente compilatore: Civico Museo Archeologico di Milano

Nome: Lambrugo, Claudia

Funzionario responsabile: Caporusso, Donatella