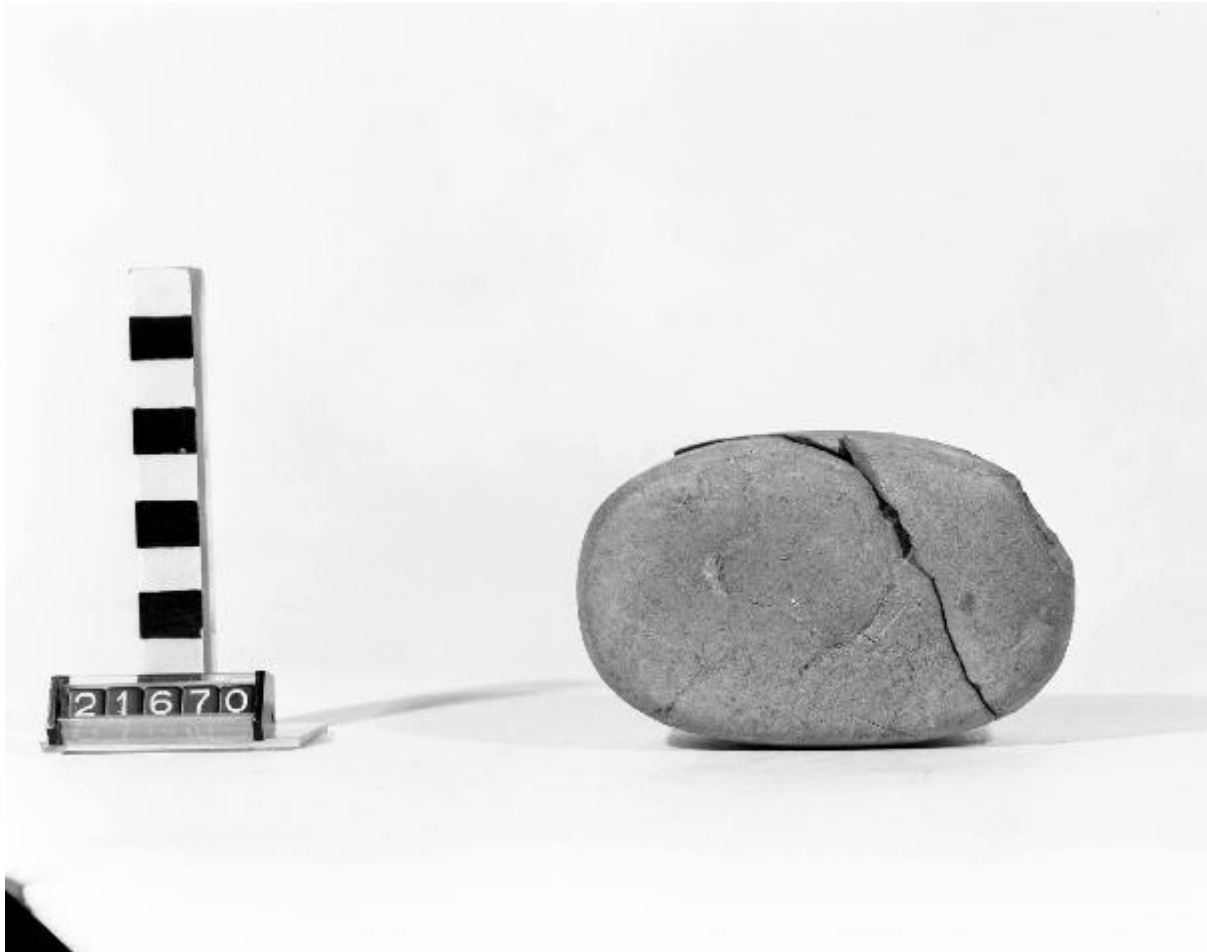


Alare



Link risorsa: <https://www.lombardiabenculturali.it/reperti-archeologici/schede/G0370-00467/>

Scheda SIRBeC: <https://www.lombardiabenculturali.it/reperti-archeologici/schede-complete/G0370-00467/>

CODICI

Unità operativa: G0370

Numero scheda: 467

Codice scheda: G0370-00467

Tipo scheda: RA

Livello ricerca: P

CODICE UNIVOCO

Codice regione: 03

Ente schedatore: R03/ Civico Museo Archeologico di Milano

Ente competente: S25

OGGETTO

OGGETTO

Definizione: alare

Disponibilità del bene: reale

Classe e produzione: instrumentum domesticum

LOCALIZZAZIONE GEOGRAFICO-AMMINISTRATIVA

INDICAZIONE DEL CONTENITORE FISICO

Codice del contenitore fisico: 27469

Categoria del contenitore fisico: architettura

LOCALIZZAZIONE GEOGRAFICO-AMMINISTRATIVA ATTUALE

Stato: Italia

Regione: Lombardia

Provincia: MI

Nome provincia: Milano

Codice ISTAT comune: 015146

Comune: Milano

COLLOCAZIONE SPECIFICA

Tipologia: museo

Qualificazione: comunale

Denominazione: Civico Museo Archeologico

Complesso monumentale di appartenenza: Monastero Maggiore di San Maurizio (ex)

Indirizzo: Corso Magenta 15

Denominazione struttura conservativa - livello 1: Civico Museo Archeologico di Milano

DATI PATRIMONIALI E COLLEZIONI

INVENTARIO [1 / 2]

INVENTARIO [2 / 2]

CRONOLOGIA

CRONOLOGIA GENERICA

Secolo: secc. VII-VI a.C.

CRONOLOGIA SPECIFICA

Da: 700 a.C.

A: 501 a.C.

Motivazione cronologia: contesto

DATI TECNICI

MATERIA E TECNICA

Materia: pietra

MISURE

Altezza: 5.3

Lunghezza: 10.4

DATI ANALITICI

DESCRIZIONE

Indicazioni sull'oggetto: Alare di forma ellittica in pietra grigia tendente al verde

CONSERVAZIONE

STATO DI CONSERVAZIONE

Data: 2008

Stato di conservazione: ricomposto

Indicazioni specifiche: alcune scheggiature

CONDIZIONE GIURIDICA E VINCOLI

CONDIZIONE GIURIDICA

Indicazione generica: proprietà privata

FONTI E DOCUMENTI DI RIFERIMENTO

DOCUMENTAZIONE FOTOGRAFICA [1 / 2]

Codice univoco della risorsa: SW_RA_G0370-00467_IMG-0000000001

Genere: documentazione allegata

Tipo: fotografia colore

Ente proprietario: Civico Museo Archeologico di Milano

Codice identificativo: G0370-00467-0000000001

Nome del file originale: A 0.9.21670 dopo R.JPG

DOCUMENTAZIONE FOTOGRAFICA [2 / 2]

Codice univoco della risorsa: SC_RA_G0370-00467_IMG-0000107285

Genere: documentazione allegata

Tipo: fotografia b/n

Ente proprietario: Civico Museo Archeologico di Milano

Codice identificativo: A 0.9.21670

Collocazione del file nell'archivio locale: LERICI IV

Nome del file originale: A 0.9.21670.jpg

BIBLIOGRAFIA

Genere: bibliografia specifica

Autore: Alberici Varini C.

Titolo libro o rivista: Notizie dal Chiostro del Monastero Maggiore

Titolo contributo: La tomba 66 dalla necropoli della Banditaccia (Caere): sepoltura falisca o influssi falisci?

Luogo di edizione: Milano

Anno di edizione: 1997

V., pp., nn.: v. LIX-LX, p. 21, n. 13

COMPILAZIONE

COMPILAZIONE

Anno di redazione: 2008

Ente compilatore: Civico Museo Archeologico di Milano

Nome: Lambrugo, Claudia

Funzionario responsabile: Caporusso, Donatella