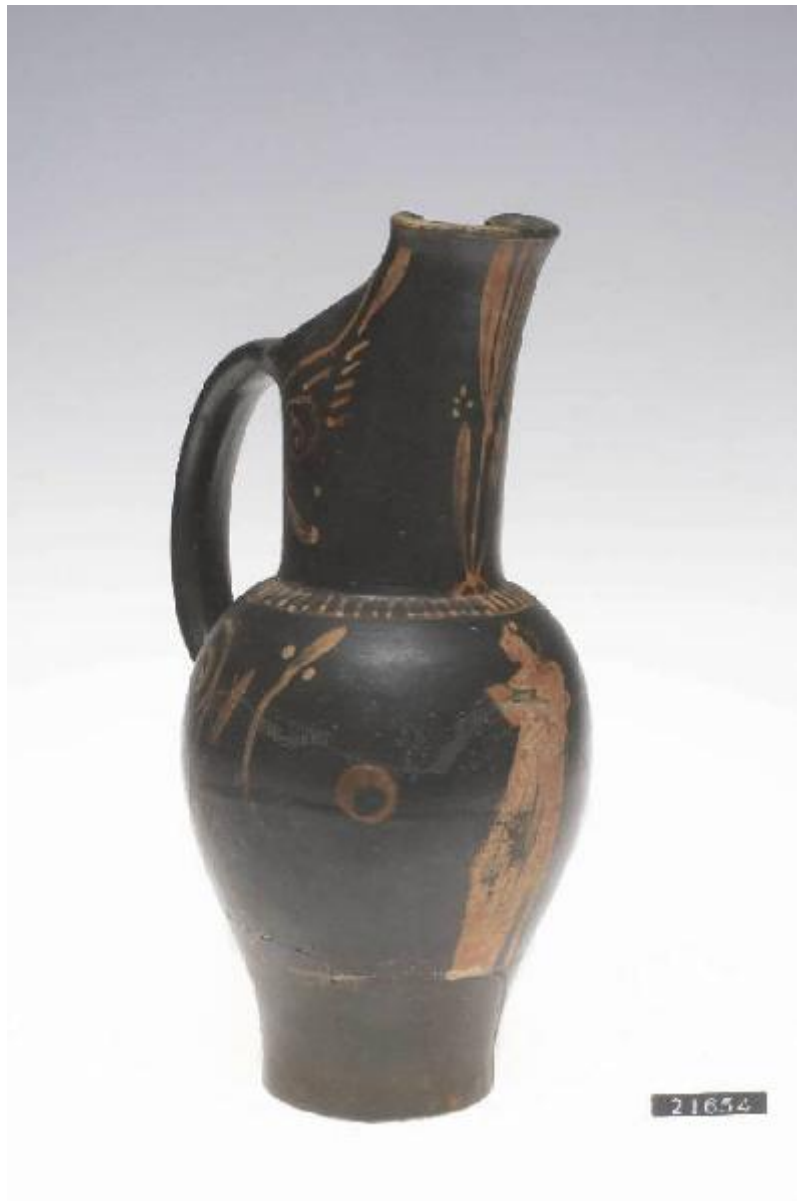


Oinochoe



Link risorsa: <https://www.lombardiabenculturali.it/reperti-archeologici/schede/G0370-00477/>

Scheda SIRBeC: <https://www.lombardiabenculturali.it/reperti-archeologici/schede-complete/G0370-00477/>

CODICI

Unità operativa: G0370

Numero scheda: 477

Codice scheda: G0370-00477

Tipo scheda: RA

Livello ricerca: P

CODICE UNIVOCO

Codice regione: 03

Ente schedatore: R03/ Civico Museo Archeologico di Milano

Ente competente: S25

OGGETTO

OGGETTO

Definizione: oinochoe

Disponibilità del bene: reale

Classe e produzione: ceramica etrusca sovraddipinta in rosso

LOCALIZZAZIONE GEOGRAFICO-AMMINISTRATIVA

INDICAZIONE DEL CONTENITORE FISICO

Codice del contenitore fisico: 27469

Categoria del contenitore fisico: architettura

LOCALIZZAZIONE GEOGRAFICO-AMMINISTRATIVA ATTUALE

Stato: Italia

Regione: Lombardia

Provincia: MI

Nome provincia: Milano

Codice ISTAT comune: 015146

Comune: Milano

COLLOCAZIONE SPECIFICA

Tipologia: museo

Qualificazione: comunale

Denominazione: Civico Museo Archeologico

Complesso monumentale di appartenenza: Monastero Maggiore di San Maurizio (ex)

Indirizzo: Corso Magenta 15

Denominazione struttura conservativa - livello 1: Civico Museo Archeologico di Milano

DATI PATRIMONIALI E COLLEZIONI

INVENTARIO [1 / 2]

INVENTARIO [2 / 2]

CRONOLOGIA

CRONOLOGIA GENERICA

Secolo: secc. V-IV a.C.

Frazione di secolo: seconda metà-prima metà

CRONOLOGIA SPECIFICA

Da: 450 a.C.

A: 351 a.C.

Motivazione cronologia: analisi stilistica

DATI TECNICI

MATERIA E TECNICA

Materia: argilla depurata

Tecnica [1 / 2]: a tornio

Tecnica [2 / 2]: vernice

MISURE

Altezza: 25

Specifiche: diametro piede 6.9

DATI ANALITICI

DESCRIZIONE

Indicazioni sull'oggetto

Oinochoe a becco, con collo cilindrico, corpo ovoide allungato, fondo piatto; ansa a nastro impostata verticalmente tra

labbro e spalla. Decorazione sovraddipinta in rosso: sul collo ramo di alloro e bacche in verticale tra esili elementi fitomorfi, sulla spalla raggiera di segmenti, sul corpo figura ammantata volta a sinistra; sotto l'ansa bocciole e fini girali.

CONSERVAZIONE

STATO DI CONSERVAZIONE

Data: 2008

Stato di conservazione: ricomposto

CONDIZIONE GIURIDICA E VINCOLI

CONDIZIONE GIURIDICA

Indicazione generica: proprietà privata

FONTI E DOCUMENTI DI RIFERIMENTO

DOCUMENTAZIONE FOTOGRAFICA

Codice univoco della risorsa: SC_RA_G0370-00477_IMG-0000107294

Genere: documentazione allegata

Tipo: fotografia colore

Codice identificativo: A 0.9.21654

Collocazione del file nell'archivio locale: LERICI IV

Nome del file originale: A 0.9.21654.jpg

BIBLIOGRAFIA

Genere: bibliografia specifica

Autore: Baraldi E.

Curatore: Bagnasco Gianni G.

Titolo libro o rivista: Cerveteri. Importazioni e contesti nelle necropoli

Titolo contributo: La ceramica attica della tomba 56 della necropoli della Bufolareccia

Luogo di edizione: Milano

Anno di edizione: 2002

Codice scheda bibliografia: SWAK1-00131

V., pp., nn.: p. 329, n. 7

COMPILAZIONE

COMPILAZIONE

Anno di redazione: 2008

Ente compilatore: Civico Museo Archeologico di Milano

Nome: Lambrugo, Claudia

Funzionario responsabile: Caporusso, Donatella