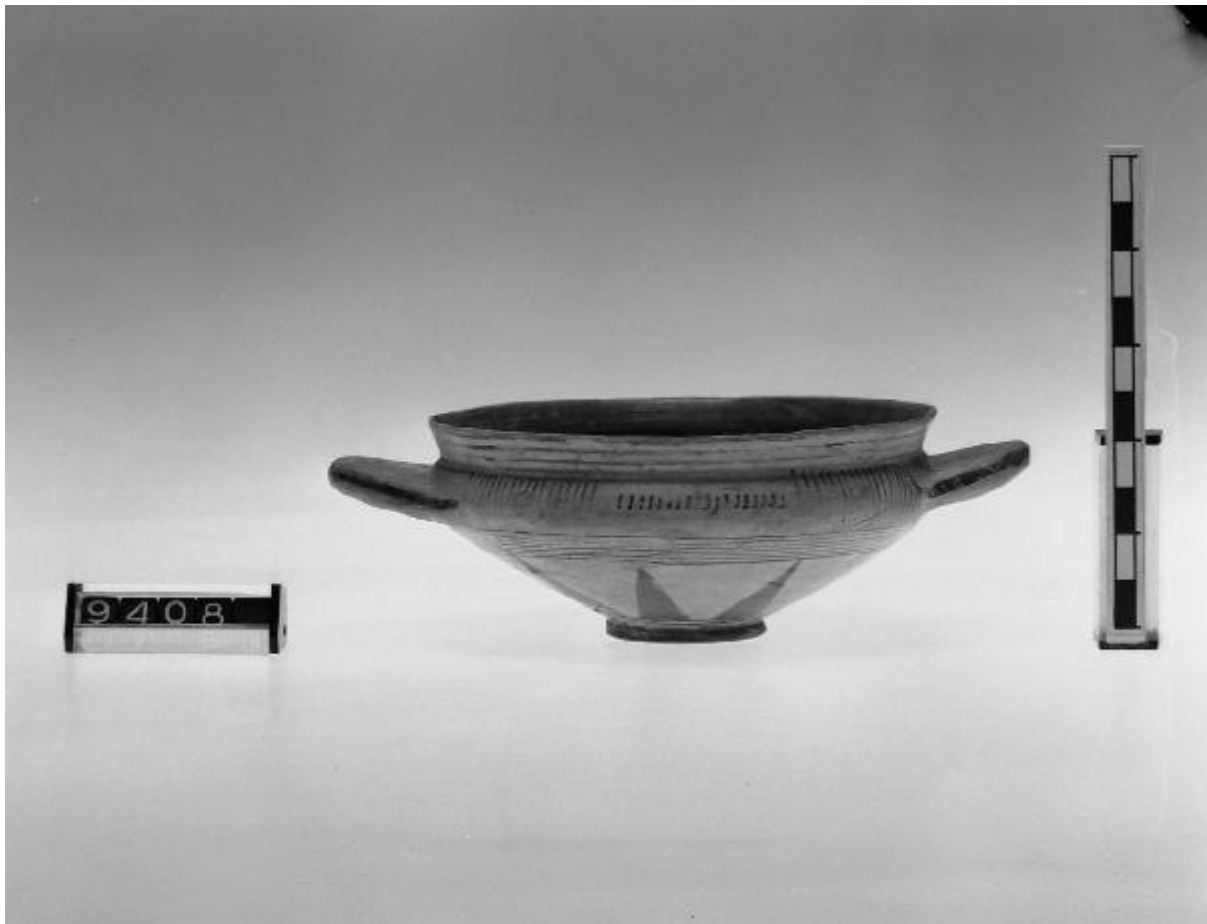


# Coppa



Link risorsa: <https://www.lombardiabeniculturali.it/reperti-archeologici/schede/G0370-00513/>

Scheda SIRBeC: <https://www.lombardiabeniculturali.it/reperti-archeologici/schede-complete/G0370-00513/>

## **CODICI**

Unità operativa: G0370

Numero scheda: 513

Codice scheda: G0370-00513

Tipo scheda: RA

Livello ricerca: P

### **CODICE UNIVOCO**

Codice regione: 03

Ente schedatore: R03/ Civico Museo Archeologico di Milano

Ente competente: S25

## **OGGETTO**

### **OGGETTO**

Definizione: Coppa

Disponibilità del bene: reale

Classe e produzione: CERAMICA PROTOCORINZIA TARDA (TPC)

## **LOCALIZZAZIONE GEOGRAFICO-AMMINISTRATIVA**

### **INDICAZIONE DEL CONTENITORE FISICO**

Codice del contenitore fisico: 27469

Categoria del contenitore fisico: architettura

### **LOCALIZZAZIONE GEOGRAFICO-AMMINISTRATIVA ATTUALE**

Stato: Italia

Regione: Lombardia

Provincia: MI

Nome provincia: Milano

Codice ISTAT comune: 015146

Comune: Milano

### **COLLOCAZIONE SPECIFICA**

Tipologia: museo

Qualificazione: comunale

Denominazione: Civico Museo Archeologico

Complesso monumentale di appartenenza: Monastero Maggiore di San Maurizio (ex)

Indirizzo: Corso Magenta 15

Denominazione struttura conservativa - livello 1: Civico Museo Archeologico di Milano

## DATI PATRIMONIALI E COLLEZIONI

Sezione: Grecia e Magna Grecia

### INVENTARIO

## CRONOLOGIA

### CRONOLOGIA GENERICA

Secolo: sec. VII a.C.

Frazione di secolo: terzo quarto

### CRONOLOGIA SPECIFICA

Da: 650 a.C.

Validità: ca.

A: 630 a.C.

Validità: ca.

Motivazione cronologia: analisi tipologica

## DATI TECNICI

### MISURE

Altezza: 4.8

Diametro: 11

Specifiche: diametro piede 3.5

## DATI ANALITICI

### DESCRIZIONE

Indicazioni sull'oggetto

Coppa con labbro distinto appena obliquo, vasca schiacciata, piccolo piede troncoconico; anse a bastoncino impostate orizzontalmente sul diametro massimo. Decorazione a vernice bruna con fiammature rossastre: sul labbro filetti, sul diametro massimo tra le anse chevrons tra gruppi di tratti verticali, sulla vasca filetti e sopra il piede raggi.

## CONSERVAZIONE

### STATO DI CONSERVAZIONE

Data: 2009

Stato di conservazione: ricomposto

Indicazioni specifiche: alcune integrazioni nella vasca

## CONDIZIONE GIURIDICA E VINCOLI

### CONDIZIONE GIURIDICA

Indicazione generica: proprietà Ente pubblico territoriale

Indicazione specifica: Comune di Milano

## FONTI E DOCUMENTI DI RIFERIMENTO

### DOCUMENTAZIONE FOTOGRAFICA

Codice univoco della risorsa: SC\_RA\_G0370-00513\_IMG-0000107333

Genere: documentazione allegata

Tipo: fotografia b/n

Codice identificativo: A 0.9.9408

Collocazione del file nell'archivio locale: GRECA I

Nome del file originale: A 0.9.9408.jpg

### BIBLIOGRAFIA

Genere: bibliografia di confronto

Autore: Massari Gaballo G.

Titolo libro o rivista: Notizie dal Chiostro del Monastero Maggiore

Titolo contributo: Ceramiche da Cuma al Museo Archeologico di Milano

Luogo di edizione: Milano

Anno di edizione: 1971-1974

V., pp., nn.: v. VII-X, p. 8 ss.

## COMPILAZIONE

### COMPILAZIONE

Anno di redazione: 2009

Ente compilatore: Civico Museo Archeologico di Milano

Nome: Lambrugo, Claudia

Funzionario responsabile: Caporusso, Donatella