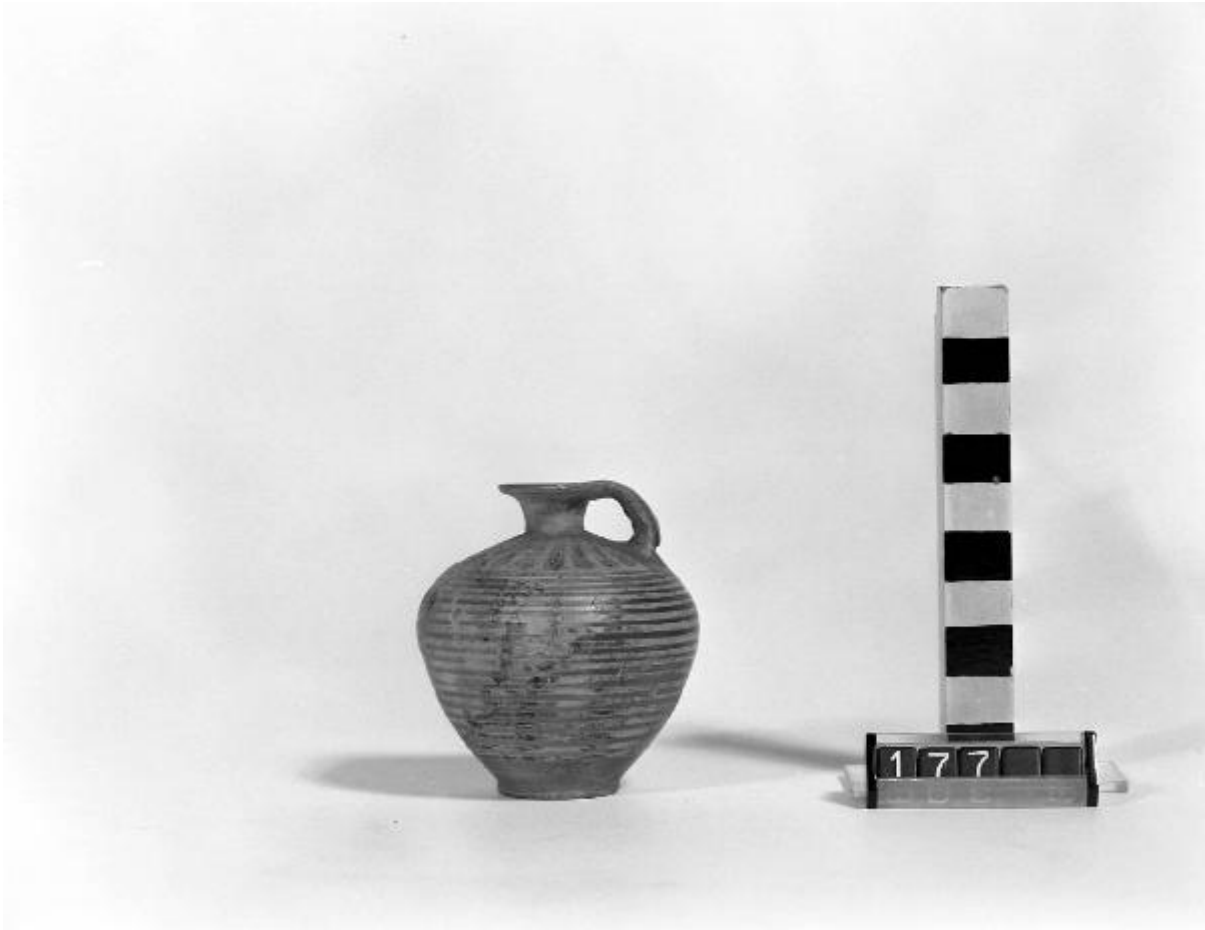


Aryballos

greco corinzio



Link risorsa: <https://www.lombardiabenculturali.it/reperti-archeologici/schede/G0370-00514/>

Scheda SIRBeC: <https://www.lombardiabenculturali.it/reperti-archeologici/schede-complete/G0370-00514/>

CODICI

Unità operativa: G0370

Numero scheda: 514

Codice scheda: G0370-00514

Tipo scheda: RA

Livello ricerca: C

CODICE UNIVOCO

Codice regione: 03

Ente schedatore: R03/ Civico Museo Archeologico di Milano

Ente competente: S25

OGGETTO

Categoria dell'oggetto: Strumenti, utensili e oggetti d'uso/ contenitori e recipienti

OGGETTO

Definizione: aryballos

Autenticità: originale

QUANTITA'

Numero: 1

Disponibilità del bene: reale

Classe e produzione: ceramica protocorinzia

SOGGETTO

Categoria generale: decorazioni e ornati

LOCALIZZAZIONE GEOGRAFICO-AMMINISTRATIVA

INDICAZIONE DEL CONTENITORE FISICO

Codice del contenitore fisico: 27469

Categoria del contenitore fisico: architettura

LOCALIZZAZIONE GEOGRAFICO-AMMINISTRATIVA ATTUALE

Stato: Italia

Regione: Lombardia

Provincia: MI

Nome provincia: Milano

Codice ISTAT comune: 015146

Comune: Milano

COLLOCAZIONE SPECIFICA

Denominazione struttura conservativa - livello 1: Civico Museo Archeologico di Milano

DATI PATRIMONIALI E COLLEZIONI

Sezione: Grecia e Magna Grecia

INVENTARIO [1 / 4]

INVENTARIO [2 / 4]

INVENTARIO [3 / 4]

INVENTARIO [4 / 4]

COLLEZIONI

CRONOLOGIA

CRONOLOGIA GENERICA

Secolo: sec. VII a.C.

Frazione di secolo: primo quarto

CRONOLOGIA SPECIFICA

Da: 700 a.C.

Validità: ca.

A: 676 a.C.

Validità: ca.

Specifica: Protocorinzio medio I (MPCI)

Motivazione cronologia: analisi tipologica

DEFINIZIONE CULTURALE

AMBITO CULTURALE

Denominazione: greco corinzio

Motivazione dell'attribuzione: analisi stilistica

DATI TECNICI

MATERIA E TECNICA

Riferimento alla parte: intero bene

Materia: argilla

Note: Vernice bruna

Tecnica: a tornio

MISURE

Parte: intero bene

Unità: cm

Altezza: 6.5

Diametro: 6.6

Specifiche: diametro orlo 2.2
diametro piede 2.5

DATI ANALITICI

DESCRIZIONE

Indicazioni sull'oggetto: Aryballos globulare a corpo leggermente allungato.

Indicazioni sul soggetto: Sul bocchello cerchi concentrici, sulla spalla linguette, sul corpo filetti, sul piede fascia

CONSERVAZIONE

STATO DI CONSERVAZIONE

Riferimento alla parte: intero bene

Data: 2021

Stato di conservazione: mutilo

Indicazioni specifiche: alcune scheggiature all'attaccatura tra spalla e corpo

Fonte: visione autoptica

CONDIZIONE GIURIDICA E VINCOLI

CONDIZIONE GIURIDICA

Indicazione generica: proprietà Ente pubblico territoriale

Indicazione specifica: Comune di Milano - Civico Museo Archeologico

FONTI E DOCUMENTI DI RIFERIMENTO

DOCUMENTAZIONE FOTOGRAFICA

Codice univoco della risorsa: SC_RA_G0370-00514_IMG-0000107334

Genere: documentazione allegata

Tipo: fotografia b/n

Codice identificativo: A 0.9.177

Collocazione del file nell'archivio locale: GRECA I

Nome del file originale: A 0.9.177.jpg

DOCUMENTAZIONE ALLEGATA

Codice univoco della risorsa: SW_RA_G0370-00514_ALL-0000000001

Tipologia del documento: testo

Genere: documentazione allegata

Tipo/Formato: scheda d'inventario

Autore: Bonsignore, Paola

Data: 1990

Codice identificativo: G0370-00514-0000000001

Nome del file originale: A 0.9.157.pdf

BIBLIOGRAFIA [1 / 4]

Genere: bibliografia specifica

Autore: Massari Gaballo G.

Titolo collana: Notizie dal Chiostro del Monastero Maggiore

Titolo libro o rivista: Rassegna di studi del Civico Museo Archeologico e del Civico Gabinetto Numismatico di Milano

Titolo contributo: Ceramiche da Cuma al Museo Archeologico di Milano

Luogo di edizione: Milano

Anno di edizione: 1971-1974

V., pp., nn.: VII-X, p. 8 ss.

V., tavv., figg.: tavv. 2, 1; 6, 1

BIBLIOGRAFIA [2 / 4]

Genere: bibliografia specifica

Autore: AA. VV.

Curatore: Arslan E.A.

Tipo fonte: catalogo museo

Titolo libro o rivista: Le Civiche Raccolte Archeologiche di Milano

Luogo di edizione: Milano

Anno di edizione: 1979

Codice scheda bibliografia: SWAK1-00031

V., pp., nn.: p. 100 e p. 89

V., tavv., figg.: fig. 85

BIBLIOGRAFIA [3 / 4]

Genere: bibliografia specifica

Autore: Lambrugo C.

Curatore: Caporusso D.

Tipo fonte: catalogo museo

Titolo libro o rivista: Civico Museo Archeologico di Milano. Il mondo dei Greci. Guida.

Luogo di edizione: Milano

Anno di edizione: 2008

Codice scheda bibliografia: G0570-00004

V., pp., nn.: p. 99, n. 76

BIBLIOGRAFIA [4 / 4]

Genere: bibliografia di confronto

Autore: Neeft C.W.

Titolo libro o rivista: Protocorinthian Subgeometric Aryballoi

Luogo di edizione: Amsterdam

Anno di edizione: 1987

V., pp., nn.: p. 42, list X: 4.9

COMPILAZIONE

COMPILAZIONE

Anno di redazione: 2009

Ente compilatore: Civico Museo Archeologico di Milano

Nome: Lambrugo, Claudia

Funzionario responsabile: Caporusso, Donatella

AGGIORNAMENTO-REVISIONE

Anno di aggiornamento/revisione: 2021

Nome: Giacobello, Federica

Ente compilatore: Civico Museo Archeologico di Milano

Funzionario responsabile: Loreto, Sara