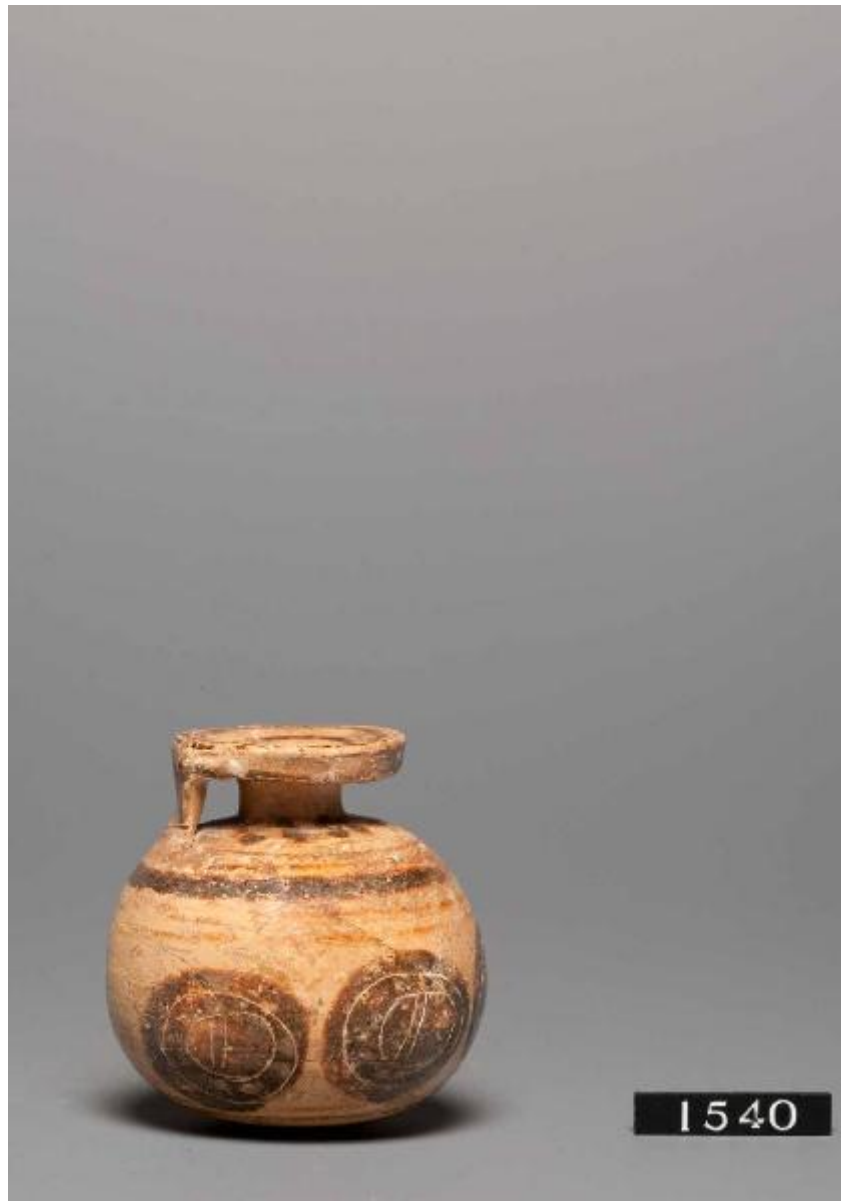


## Aryballos globulare



Link risorsa: <https://www.lombardiabeniculturali.it/reperti-archeologici/schede/G0370-00522/>

Scheda SIRBeC: <https://www.lombardiabeniculturali.it/reperti-archeologici/schede-complete/G0370-00522/>

## **CODICI**

Unità operativa: G0370

Numero scheda: 522

Codice scheda: G0370-00522

Tipo scheda: RA

Livello ricerca: P

### **CODICE UNIVOCO**

Codice regione: 03

Ente schedatore: R03/ Civico Museo Archeologico di Milano

Ente competente: S25

## **OGGETTO**

### **OGGETTO**

Definizione: Aryballos globulare

Disponibilità del bene: reale

Classe e produzione: CERAMICA CORINZIA MEDIA (CM)

## **LOCALIZZAZIONE GEOGRAFICO-AMMINISTRATIVA**

### **INDICAZIONE DEL CONTENITORE FISICO**

Codice del contenitore fisico: 27469

Categoria del contenitore fisico: architettura

### **LOCALIZZAZIONE GEOGRAFICO-AMMINISTRATIVA ATTUALE**

Stato: Italia

Regione: Lombardia

Provincia: MI

Nome provincia: Milano

Codice ISTAT comune: 015146

Comune: Milano

### **COLLOCAZIONE SPECIFICA**

Tipologia: museo

Qualificazione: comunale

Denominazione: Civico Museo Archeologico

Complesso monumentale di appartenenza: Monastero Maggiore di San Maurizio (ex)

Indirizzo: Corso Magenta 15

Denominazione struttura conservativa - livello 1: Civico Museo Archeologico di Milano

## DATI PATRIMONIALI E COLLEZIONI

Sezione: Grecia e Magna Grecia

### INVENTARIO

## CRONOLOGIA

### CRONOLOGIA GENERICA

Secolo: sec. VI a.C.

Frazione di secolo: primo quarto

### CRONOLOGIA SPECIFICA

Da: 600 a.C.

Validità: ca.

A: 576 a.C.

Validità: ca.

Motivazione cronologia: analisi tipologica

## DATI TECNICI

### MATERIA E TECNICA

Materia: Argilla depurata

Tecnica [1 / 2]: a tornio

Tecnica [2 / 2]: vernice e graffito

### MISURE

Altezza: 5.8

Diametro: 5.6

Specifiche: diametro bocchello 3.3

## DATI ANALITICI

### DESCRIZIONE

Indicazioni sull'oggetto

Aryballos globulare con piccolo bocchello a disco; decorazione a figure nere con dettagli graffiti e sovraddipinture in bianco: fregio di scudi (semplificazione del tipo del "warrior aryballos") decorati con cerchi concentrici graffiti e fila di punti in bianco; sul fondo fasce e cerchi concentrici.

## CONSERVAZIONE

### STATO DI CONSERVAZIONE

Data: 2009

Stato di conservazione: ricomposto

Indicazioni specifiche: vernice in parte evanide

## RESTAURI E ANALISI

### RESTAURI

Data: 1974

## CONDIZIONE GIURIDICA E VINCOLI

### CONDIZIONE GIURIDICA

Indicazione generica: proprietà Ente pubblico territoriale

Indicazione specifica: Comune di Milano

## FONTI E DOCUMENTI DI RIFERIMENTO

### DOCUMENTAZIONE FOTOGRAFICA

Codice univoco della risorsa: SC\_RA\_G0370-00522\_IMG-0000107343

Genere: documentazione allegata

Tipo: fotografia colore

Codice identificativo: A 0.9.1540

Note: scatto G. Giudici 2009

Collocazione del file nell'archivio locale: GRECA I

Nome del file originale: A 0.9.1540.jpg

### BIBLIOGRAFIA

Genere: bibliografia di confronto

Autore: Payne H.

Titolo libro o rivista: Necrocorinthia. A Study of Corinthian Art in the Archaic Period

Luogo di edizione: Oxford

Anno di edizione: 1931

V., pp., nn.: p. 320 n. 1244

## **COMPILAZIONE**

### **COMPILAZIONE**

Anno di redazione: 2009

Ente compilatore: Civico Museo Archeologico di Milano

Nome: Lambrugo, Claudia

Funzionario responsabile: Caporusso, Donatella